



# แผนอัตรากำลัง ๓ ปี

(ฉบับปรับปรุงครั้งที่ ๑)

ขององค์การบริหารส่วนตำบลวัดโบสถ์  
อำเภอพนัสนิคม จังหวัดชลบุรี

ประจำปีงบประมาณ พ.ศ. ๒๕๖๗ - ๒๕๖๙



สรุปอัตราว่าง ยุบเลิกและกำหนดตำแหน่ง อบต.วัดโบสถ์ อำเภอพนัสนิคม จังหวัดชลบุรี

สำนักปลัด (ว่าง)

ตำแหน่ง		จำนวน/อัตรา
๑	นักทรัพยากรบุคคล (ปก.ชก)	๑
๒	นักวิชาการสาธารณสุข (ปก./ชก.)	๑
๓	นักวิเคราะห์นโยบายและแผน (ปก./ชก.)	๑
๔	เจ้าพนักงานธุรการ (ปง./ชง.)	๑

สำนักปลัด (กำหนดตำแหน่ง)

ตำแหน่ง		จำนวน/อัตรา
๑	นักพัฒนาชุมชน (ปก./ชก.)	๑
๒	ผช.นักจัดการงานทั่วไป (ป.ตรี)	๑

กองคลัง (ว่าง)

ตำแหน่ง		จำนวน/อัตรา
๑	ผู้อำนวยการกองคลัง	๑
๒	นักวิชาการพัสดุ (ปก./ชก)	๑
๓	เจ้าพนักงานการเงิน และบัญชี (ปง./ชง.)	๑

กองการศึกษา ศาสนาและวัฒนธรรม (ว่าง)

ตำแหน่ง		จำนวน/อัตรา
๑	ผู้อำนวยการกองการศึกษาฯ	๑
๒	ผู้อำนวยการศูนย์พัฒนาเด็กเล็ก	๑
๓	ครู ค.ศ.๑	๑
๔	ครูผู้ช่วย	๑
๕	นักวิชาการศึกษา (ปก./ชก.)	๑
๖	เจ้าพนักงานธุรการ (ปง./ชง.)	๑

กองช่าง (ว่าง)

ตำแหน่ง		จำนวน/อัตรา
๑	ผู้อำนวยการกองช่าง	๑
๒	วิศวกรโยธา (ปก./ชก.)	๑
๓	นายช่างเขียนแบบ (ปง./ชง.)	๑
๔	นายช่างโยธา (ปง./ชง.)	๑

หน่วยตรวจสอบภายใน (ว่าง)

ตำแหน่ง		จำนวน/อัตรา
๑	นักวิชาการตรวจสอบภายใน (ปก./ชก.)	๑

อัตรารว่าง (ข้าราชการ)

บริหาร	-
อำนาจการ	๓
อำนาจการ (ศูนย์พัฒนาเด็กเล็ก)	๑
วิชาการ	๙
ทั่วไป	๕

อัตรารว่าง (พนักงานจ้าง)

ทักษะ	-
คุณวุฒิ	๑
ทั่วไป	-

รวมอัตรารว่าง ทั้งหมด ๑๙ อัตรา

รวมยุบเลิก ทั้งหมด - อัตรา

รวมกำหนดเพิ่ม ทั้งหมด ๒ อัตรา

ก่อนปรับปรุง ร้อยละ ๓๒.๗๙

หลังปรับปรุง ร้อยละ ๓๔.๕๒

# สารบัญ

เรื่อง	หน้า
๑. หลักการและเหตุผล	๑
๒. โครงสร้างการกำหนดส่วนราชการ	๓
๓. การวิเคราะห์กำหนดตำแหน่ง	๖
๔. สรุปกรอบอัตรากำลัง ๓ ปี	๑๒
๕. ภาระค่าใช้จ่ายเกี่ยวกับเงินเดือนและประโยชน์ตอบแทนอื่น	๑๓
๖. สรุปภาระค่าใช้จ่ายเกี่ยวกับเงินเดือนและประโยชน์ตอบแทนอื่น	๑๖
๗. แผนภูมิโครงสร้างการแบ่งส่วนราชการตามแผนอัตรากำลัง ๓ ปี	๑๗
๘. บัญชีแสดงคนลงสู่ตำแหน่งและการกำหนดเลขที่ตำแหน่งในส่วนราชการ	๒๓
๙. ประมาณค่าใช้จ่าย มาตรา ๓๕	๒๗
๑๐. วิเคราะห์เงิน ๔๐% ตามแผนอัตรากำลัง ๓ ปี	๒๘
๑๑. ตารางสรุปการจัดทำแผนอัตรากำลัง ๓ ปี	๒๙
๑๒. เอกสารหมายเลข ๑ - ๖	๓๐
๑๓. ภาคผนวก	

**แผนอัตรากำลัง ๓ ปี**  
**ประจำปีงบประมาณ พ.ศ. ๒๕๖๗ – ๒๕๖๙**  
**(ปรับปรุงครั้งที่ ๑) ประจำปีงบประมาณ พ.ศ. ๒๕๖๙**  
**องค์การบริหารส่วนตำบลวัดโบสถ์ อำเภอพนัสนิคม จังหวัดชลบุรี**

**หลักการและเหตุผล**

ตามที่ องค์การบริหารส่วนตำบลวัดโบสถ์ ได้ประกาศใช้แผนอัตรากำลัง ๓ ปี (พ.ศ. ๒๕๖๗ – ๒๕๖๙) ตามประกาศองค์การบริหารส่วนตำบลวัดโบสถ์ เรื่อง ประกาศใช้แผนอัตรากำลัง ๓ ปี ประจำปีงบประมาณ พ.ศ. ๒๕๖๗ - ๒๕๖๙ ลงวันที่ ๒๙ กันยายน ๒๕๖๖ นั้น

เนื่องจากปัจจุบันการปฏิบัติงานตามภารกิจปกติขององค์การบริหารส่วนตำบลวัดโบสถ์ มีภารกิจเพิ่มมากขึ้น รวมถึงนโยบายของกรมส่งเสริมการปกครองท้องถิ่น นโยบายผู้บริหาร รวมถึงภารกิจเร่งด่วนต่างๆ เพิ่มมากขึ้น ในการนี้องค์การบริหารส่วนตำบลวัดโบสถ์ มีความประสงค์ขอกำหนดตำแหน่งเพิ่มขึ้น ในปีงบประมาณ พ.ศ. ๒๕๖๙ จำนวน ๒ ตำแหน่ง ๒ อัตรา ดังนี้

**๑. สำนักปลัดองค์การบริหารส่วนตำบลวัดโบสถ์ ขอกำหนดเพิ่ม จำนวน ๒ ตำแหน่ง ๒ อัตรา ดังนี้**

- ตำแหน่ง นักพัฒนาชุมชน (ปก./ชก.) งานส่งเสริมและพัฒนาชุมชน จำนวน ๑ อัตรา

ขอกำหนดตำแหน่งนี้ในปีงบประมาณ พ.ศ. ๒๕๖๙ เพื่อรองรับปริมาณงานที่เพิ่มขึ้น เนื่องจากองค์การบริหารส่วนตำบลวัดโบสถ์ มีภารกิจและปริมาณงานที่เพิ่มขึ้นจากเดิม และมีความจำเป็นต้องใช้บุคลากรที่มีความชำนาญ เนื่องจากเป็นสายงานหลักในการปฏิบัติหน้าที่ในการขับเคลื่อนองค์กร ในการให้ความช่วยเหลือประชาชนในงานด้านสวัสดิการสังคม และการปฏิบัติงานดังกล่าวข้างต้นมีผู้ปฏิบัติงานไม่เพียงพอตามนโยบายของรัฐบาลและนโยบายของผู้บริหาร เพื่อให้การปฏิบัติงานเป็นไปอย่างมีประสิทธิภาพและเกิดประสิทธิผล สามารถตอบสนองความต้องการของประชาชนและแก้ไขปัญหาได้อย่างเต็มที่และทันท่วงทีสอดคล้องกับสถานการณ์สังคมปัจจุบันและปัญหาต่างๆ ที่เกิดขึ้น อันจะทำให้เกิดการปฏิบัติราชการประสพผลสัมฤทธิ์และเกิดประสิทธิภาพอย่างสูงสุด ดังนั้น จึงทำให้องค์การบริหารส่วนตำบลวัดโบสถ์ มีความจำเป็นที่จะต้องขอกำหนดตำแหน่งเพิ่ม

- ตำแหน่ง ผู้ช่วยนักจัดการงานทั่วไป (ปริญญาตรี) งานบริหารทั่วไป จำนวน ๑ อัตรา

ขอกำหนดตำแหน่งนี้ในปีงบประมาณ พ.ศ. ๒๕๖๙ เพื่อรองรับปริมาณงานและภาระงานที่เพิ่มขึ้น ซึ่งปัจจุบันมีพนักงานไม่เพียงพอต่อปริมาณงานที่เพิ่มสูงขึ้น โดยเฉพาะในสำนักปลัด ซึ่งมีงานจะต้องอาศัยความขยันและอดทนในการปฏิบัติหน้าที่ รับผิดชอบงานที่เกี่ยวข้องกับเอกสารและการบริหารจัดการหลากหลายด้าน ซึ่งรวมถึงการร่างหนังสือราชการ, การจัดเก็บเอกสารทั้งในรูปแบบกระดาษและไฟล์ในระบบคอมพิวเตอร์, การจัดทำรายงานการประชุม, การประสานงานกับหน่วยงานภายนอก, การควบคุมและบริหารงานต่างๆ เช่น งานสารบรรณ, งานพัสดุ, งานงบประมาณ และงานบุคคล เพื่อให้การบริหารงานเอกสารเป็นไปอย่างมีประสิทธิภาพ และช่วยให้การจัดการงานต่างๆ ทำได้ดีขึ้น ตำแหน่งผู้ช่วยนักจัดการงานทั่วไปจะช่วยแบ่งเบาภาระงาน ให้กับบุคลากรที่มีอยู่ ทำให้สามารถปฏิบัติงานในส่วนอื่นๆ ที่ต้องใช้ความเชี่ยวชาญเฉพาะได้เต็มทีมากขึ้น และช่วยให้งานโดยรวมขององค์กรเป็นไปอย่างราบรื่น อันจะทำให้เกิดการปฏิบัติราชการประสพผลสัมฤทธิ์ และเกิดประสิทธิภาพอย่างสูงสุด ดังนั้น จึงทำให้องค์การบริหารส่วนตำบลวัดโบสถ์ มีความจำเป็นที่จะต้องขอกำหนดตำแหน่งเพิ่ม

### โครงสร้างการกำหนดส่วนราชการ

องค์การบริหารส่วนตำบลวัดโบสถ์เป็น อบต.สามัญ ได้ทำการวิเคราะห์ภารกิจ ปริมาณงาน อำนาจหน้าที่ที่จะต้องดำเนินการรวมทั้งสภาพปัญหาเกี่ยวกับการบริหารงานบุคคลในด้านต่างๆ และได้นำผลการวิเคราะห์มาจัดทำกรอบโครงสร้างส่วนราชการและแก้ไขปัญหาดังกล่าวภายใต้อำนาจหน้าที่ที่กำหนดไว้ในพระราชบัญญัติสภาตำบลและองค์การบริหารส่วนตำบล พ.ศ. ๒๕๓๗ (แก้ไขเพิ่มเติมจนถึงฉบับที่ ๗ พ.ศ. ๒๕๖๒) และตามพระราชบัญญัติกำหนดแผน และขั้นตอนการกระจายอำนาจให้แก่องค์กรปกครองส่วนท้องถิ่น พ.ศ. ๒๕๔๒

#### การกำหนดโครงสร้างส่วนราชการ

องค์การบริหารส่วนตำบลวัดโบสถ์ได้กำหนดภารกิจหลักและภารกิจรองที่จะดำเนินการกำหนดตำแหน่งของพนักงานส่วนตำบลให้ตรงกับภารกิจดังกล่าว และในระยะแรกการกำหนดโครงสร้างส่วนราชการที่จะรองรับการดำเนินการตามภารกิจนั้น อาจกำหนดเป็นภารกิจอยู่ในงานหรือกำหนดเป็นฝ่ายและในระยะต่อไป เมื่อมีการดำเนินการตามภารกิจนั้น และองค์การบริหารส่วนตำบลวัดโบสถ์พิจารณาเห็นว่า ภารกิจนั้นมีปริมาณงานมากพออาจจะพิจารณาตั้งเป็นส่วนต่อไป ดังนี้

#### โครงสร้างตามแผนอัตรากำลังพนักงานส่วนตำบล

#### องค์การบริหารส่วนตำบลวัดโบสถ์

โครงสร้างตามแผนอัตรากำลังปัจจุบัน	โครงสร้างตามแผนอัตรากำลังใหม่ (ปรับปรุงครั้งที่ ๑)	หมายเหตุ
<p><b>๑. สำนักปลัด อบต.</b></p> <p><b>๑.๑ งานบริหารทั่วไป</b></p> <ul style="list-style-type: none"> <li>- งานสารบรรณ</li> <li>- งานอำนวยการและข้อมูลข่าวสาร</li> <li>- งานบริหารบุคคล</li> <li>- งานกิจการสภาองค์การบริหารส่วนตำบล</li> <li>- งานเลือกตั้ง</li> <li>- งานโครงการอบรมและพัฒนาศักยภาพ</li> </ul> <p><b>๑.๒ งานนโยบายและแผน</b></p> <ul style="list-style-type: none"> <li>- งานนโยบายและแผนพัฒนา</li> <li>- งานวิชาการ</li> <li>- งานข้อมูลและประชาสัมพันธ์</li> <li>- งานสารสนเทศและระบบคอมพิวเตอร์</li> <li>- งานงบประมาณ</li> </ul> <p><b>๑.๓ งานกฎหมายและคดี</b></p> <ul style="list-style-type: none"> <li>- งานกฎหมายและนิติกรรม</li> <li>- งานการดำเนินการทางคดีและศาลปกครอง</li> <li>- งานร้องเรียนร้องทุกข์และอุทธรณ์</li> </ul>	<p><b>๑. สำนักปลัด อบต.</b></p> <p><b>๑.๑ งานบริหารทั่วไป</b></p> <ul style="list-style-type: none"> <li>- งานสารบรรณ</li> <li>- งานอำนวยการและข้อมูลข่าวสาร</li> <li>- งานบริหารบุคคล</li> <li>- งานกิจการสภาองค์การบริหารส่วนตำบล</li> <li>- งานเลือกตั้ง</li> <li>- งานโครงการอบรมและพัฒนาศักยภาพ</li> </ul> <p><b>๑.๒ งานนโยบายและแผน</b></p> <ul style="list-style-type: none"> <li>- งานนโยบายและแผนพัฒนา</li> <li>- งานวิชาการ</li> <li>- งานข้อมูลและประชาสัมพันธ์</li> <li>- งานสารสนเทศและระบบคอมพิวเตอร์</li> <li>- งานงบประมาณ</li> </ul> <p><b>๑.๓ งานกฎหมายและคดี</b></p> <ul style="list-style-type: none"> <li>- งานกฎหมายและนิติกรรม</li> <li>- งานการดำเนินการทางคดีและศาลปกครอง</li> <li>- งานร้องเรียนร้องทุกข์และอุทธรณ์</li> </ul>	

โครงสร้างตามแผนอัตรากำลังปัจจุบัน	โครงสร้างตามแผนอัตรากำลังใหม่ (ปรับปรุงครั้งที่ ๑)	หมายเหตุ
<p><b>๑.๔ งานป้องกันและบรรเทาสาธารณภัย</b></p> <ul style="list-style-type: none"> <li>- งานช่วยเหลือฟื้นฟู</li> <li>- งานกู้ภัย</li> <li>- งานป้องกันและบรรเทาสาธารณภัย</li> </ul> <p><b>๑.๕ งานส่งเสริมและพัฒนาชุมชน</b></p> <ul style="list-style-type: none"> <li>- งานส่งเสริมสังคม</li> <li>- งานสงเคราะห์เด็ก สตรี ผู้สูงอายุ และคนพิการฯ</li> <li>- งานส่งเสริมและพัฒนาชุมชน</li> </ul> <p><b>๑.๖ งานสาธารณสุขและสิ่งแวดล้อม</b></p> <ul style="list-style-type: none"> <li>- งานอนามัยชุมชน</li> <li>- งานเฝ้าระวังการแพร่ระบาดของโรคติดต่อ</li> <li>- งานป้องกันยาเสพติด</li> </ul> <p><b>๑.๗ งานอื่นๆ ที่ไม่มีส่วนราชการใด ๆ รับผิดชอบ</b></p> <p><b>๒. กองคลัง</b></p> <p><b>๒.๑ ฝ่ายบริหารงานการคลัง</b></p> <p><b>๒.๑.๑ งานการเงิน</b></p> <ul style="list-style-type: none"> <li>- งานรับเงินเบิกจ่ายเงิน</li> <li>- งานเก็บรักษาเงิน</li> </ul> <p style="text-align: center;"><b>งานบัญชี</b></p> <ul style="list-style-type: none"> <li>- งานการบัญชี</li> <li>- งานทะเบียนการคุมเบิกจ่ายเงิน</li> </ul> <p><b>๒.๑.๒ งานพัฒนาและจัดเก็บรายได้</b></p> <ul style="list-style-type: none"> <li>- งานภาษีอากร ค่าธรรมเนียม และค่าเช่า</li> <li>- งานพัฒนารายได้</li> <li>- งานควบคุมกิจการค้าและค่าปรับ</li> <li>- งานทะเบียนควบคุมและเร่งรัดรายได้</li> <li>- งานทะเบียนทรัพย์สินและแผนที่ภาษี</li> </ul>	<p><b>๑.๔ งานป้องกันและบรรเทาสาธารณภัย</b></p> <ul style="list-style-type: none"> <li>- งานช่วยเหลือฟื้นฟู</li> <li>- งานกู้ภัย</li> <li>- งานป้องกันและบรรเทาสาธารณภัย</li> </ul> <p><b>๑.๕ งานส่งเสริมและพัฒนาชุมชน</b></p> <ul style="list-style-type: none"> <li>- งานส่งเสริมสังคม</li> <li>- งานสงเคราะห์เด็ก สตรี ผู้สูงอายุ และคนพิการฯ</li> <li>- งานส่งเสริมและพัฒนาชุมชน</li> </ul> <p><b>๑.๖ งานสาธารณสุขและสิ่งแวดล้อม</b></p> <ul style="list-style-type: none"> <li>- งานอนามัยชุมชน</li> <li>- งานเฝ้าระวังการแพร่ระบาดของโรคติดต่อ</li> <li>- งานป้องกันยาเสพติด</li> </ul> <p><b>๑.๗ งานอื่นๆ ที่ไม่มีส่วนราชการใด ๆ รับผิดชอบ</b></p> <p><b>๒. กองคลัง</b></p> <p><b>๒.๑ ฝ่ายบริหารงานการคลัง</b></p> <p><b>๒.๑.๑ งานการเงิน</b></p> <ul style="list-style-type: none"> <li>- งานรับเงินเบิกจ่ายเงิน</li> <li>- งานเก็บรักษาเงิน</li> </ul> <p style="text-align: center;"><b>งานบัญชี</b></p> <ul style="list-style-type: none"> <li>- งานการบัญชี</li> <li>- งานทะเบียนการคุมเบิกจ่ายเงิน</li> </ul> <p><b>๒.๑.๒ งานพัฒนาและจัดเก็บรายได้</b></p> <ul style="list-style-type: none"> <li>- งานภาษีอากร ค่าธรรมเนียม และค่าเช่า</li> <li>- งานพัฒนารายได้</li> <li>- งานควบคุมกิจการค้าและค่าปรับ</li> <li>- งานทะเบียนควบคุมและเร่งรัดรายได้</li> <li>- งานทะเบียนทรัพย์สินและแผนที่ภาษี</li> </ul>	

โครงสร้างตามแผนอัตรากำลังปัจจุบัน	โครงสร้างตามแผนอัตรากำลังใหม่ (ปรับปรุงครั้งที่ ๑)	หมายเหตุ
<p><b>๒.๑.๓ งานทะเบียนทรัพย์สินและพัสดุ</b></p> <ul style="list-style-type: none"> <li>- งานพัสดุ</li> <li>- งานทะเบียนเบิกจ่ายวัสดุครุภัณฑ์และยานพาหนะ</li> </ul>	<p><b>๒.๑.๓ งานทะเบียนทรัพย์สินและพัสดุ</b></p> <ul style="list-style-type: none"> <li>- งานพัสดุ</li> <li>- งานทะเบียนเบิกจ่ายวัสดุครุภัณฑ์และยานพาหนะ</li> </ul>	
<p><b>๓. กองช่าง</b></p> <p><b>๓.๑ งานก่อสร้าง</b></p> <ul style="list-style-type: none"> <li>-งานก่อสร้างถนน และบูรณะถนน</li> <li>-งานก่อสร้างและบูรณะสะพานและโครงการพิเศษ</li> <li>-งานตกแต่งสถานที่และบำรุงรักษาสถานที่</li> <li>-งานระบายน้ำ</li> <li>-งานจัดทำใบตรวจรับงานจ้าง</li> <li>-งานรับเรื่องขออนุญาตปลูกสร้างเปลี่ยนแปลง รื้อถอนอาคาร</li> <li>-งานรับเรื่องยื่นขอใบรับรองก่อสร้างตัดแปลง เคลื่อนย้ายอาคาร</li> <li>-งานรับเรื่องยื่นขอใบรับรองการตรวจสอบอาคารที่ผ่านการตรวจสอบ</li> <li>-งานเก็บเอกสารแบบแปลน</li> <li>-งานลงทะเบียนพัสดุ ครุภัณฑ์ ควบคุมการเบิกจ่ายพัสดุ และบำรุงรักษา</li> <li>-งานตรวจสอบพัสดุ รายงานผลและจำหน่ายพัสดุครุภัณฑ์ประจำปี</li> <li>-งานจัดซื้อจัดจ้าง</li> <li>-งานงบประมาณ จัดทำฎีกา ควบคุมงบประมาณ และเบิกจ่ายเงิน</li> <li>-ปฏิบัติงานอื่นตามที่ได้รับมอบหมาย</li> <li>-งานต่ออายุใบอนุญาตก่อสร้าง</li> <li>-งานควบคุมพัสดุ งานด้านโยธา</li> </ul> <p><b>๓.๒ งานออกแบบและควบคุมอาคาร</b></p> <ul style="list-style-type: none"> <li>- งานควบคุมการก่อสร้างอาคาร และพรบ.ควบคุมอาคาร</li> <li>- งานสถาปัตยกรรมและมัณฑศิลป์</li> <li>- งานสำรวจออกแบบและประมาณราคา</li> <li>- งานตรวจผังบริเวณการก่อสร้าง</li> <li>- งานบรรเทาปัญหาที่เกิดจาก พรบ.ควบคุมอาคาร</li> </ul>	<p><b>๓. กองช่าง</b></p> <p><b>๓.๑ งานก่อสร้าง</b></p> <ul style="list-style-type: none"> <li>-งานก่อสร้างถนน และบูรณะถนน</li> <li>-งานก่อสร้างและบูรณะสะพานและโครงการพิเศษ</li> <li>-งานตกแต่งสถานที่และบำรุงรักษาสถานที่</li> <li>-งานระบายน้ำ</li> <li>-งานจัดทำใบตรวจรับงานจ้าง</li> <li>-งานรับเรื่องขออนุญาตปลูกสร้างเปลี่ยนแปลง รื้อถอนอาคาร</li> <li>-งานรับเรื่องยื่นขอใบรับรองก่อสร้างตัดแปลง เคลื่อนย้ายอาคาร</li> <li>-งานรับเรื่องยื่นขอใบรับรองการตรวจสอบอาคารที่ผ่านการตรวจสอบ</li> <li>-งานเก็บเอกสารแบบแปลน</li> <li>-งานลงทะเบียนพัสดุ ครุภัณฑ์ ควบคุมการเบิกจ่ายพัสดุ และบำรุงรักษา</li> <li>-งานตรวจสอบพัสดุ รายงานผลและจำหน่ายพัสดุครุภัณฑ์ประจำปี</li> <li>-งานจัดซื้อจัดจ้าง</li> <li>-งานงบประมาณ จัดทำฎีกา ควบคุมงบประมาณ และเบิกจ่ายเงิน</li> <li>-ปฏิบัติงานอื่นตามที่ได้รับมอบหมาย</li> <li>-งานต่ออายุใบอนุญาตก่อสร้าง</li> <li>-งานควบคุมพัสดุ งานด้านโยธา</li> </ul> <p><b>๓.๒ งานออกแบบและควบคุมอาคาร</b></p> <ul style="list-style-type: none"> <li>- งานควบคุมการก่อสร้างอาคาร และพรบ.ควบคุมอาคาร</li> <li>- งานสถาปัตยกรรมและมัณฑศิลป์</li> <li>- งานสำรวจออกแบบและประมาณราคา</li> <li>- งานตรวจผังบริเวณการก่อสร้าง</li> <li>- งานบรรเทาปัญหาที่เกิดจาก พรบ.ควบคุมอาคาร</li> </ul>	

โครงสร้างตามแผนอัตรากำลังปัจจุบัน	โครงสร้างตามแผนอัตรากำลังใหม่ (ปรับปรุงครั้งที่ ๑)	หมายเหตุ
<p><b>๔. กองการศึกษา ศาสนาและวัฒนธรรม</b></p> <p><b>๔.๑ งานจัดการศึกษาปฐมวัย</b></p> <ul style="list-style-type: none"><li>- งานบริหารวิชาการ</li><li>- งานนิเทศการศึกษา</li><li>- งานเทคโนโลยีทางการศึกษา</li><li>- งานจัดการศึกษา</li><li>- งานพัฒนาเด็กก่อนวัยเรียน</li><li>- งานศูนย์พัฒนาเด็กเล็ก</li></ul> <p><b>๔.๒ งานส่งเสริมการศึกษาศาสนาและวัฒนธรรม</b></p> <ul style="list-style-type: none"><li>- งานกิจการศาสนา</li><li>- งานส่งเสริมประเพณี ศิลปะ วัฒนธรรม และภูมิปัญญาท้องถิ่น</li><li>- งานกิจการเด็กและเยาวชน</li><li>- งานกีฬาและนันทนาการ</li></ul> <p><b>๕. หน่วยตรวจสอบภายใน</b></p> <ul style="list-style-type: none"><li>- งานตรวจสอบภายใน</li></ul>	<p><b>๔. กองการศึกษา ศาสนาและวัฒนธรรม</b></p> <p><b>๔.๑ งานจัดการศึกษาปฐมวัย</b></p> <ul style="list-style-type: none"><li>- งานบริหารวิชาการ</li><li>- งานนิเทศการศึกษา</li><li>- งานเทคโนโลยีทางการศึกษา</li><li>- งานจัดการศึกษา</li><li>- งานพัฒนาเด็กก่อนวัยเรียน</li><li>- งานศูนย์พัฒนาเด็กเล็ก</li></ul> <p><b>๔.๒ งานส่งเสริมการศึกษาศาสนาและวัฒนธรรม</b></p> <ul style="list-style-type: none"><li>- งานกิจการศาสนา</li><li>- งานส่งเสริมประเพณี ศิลปะ วัฒนธรรม และภูมิปัญญาท้องถิ่น</li><li>- งานกิจการเด็กและเยาวชน</li><li>- งานกีฬาและนันทนาการ</li></ul> <p><b>๕. หน่วยตรวจสอบภายใน</b></p> <ul style="list-style-type: none"><li>- งานตรวจสอบภายใน</li></ul>	

การวิเคราะห์การกำหนดตำแหน่ง

องค์การบริหารส่วนตำบลวัดโบสถ์ ได้วิเคราะห์การกำหนดตำแหน่งจากภารกิจที่จะดำเนินการในแต่ละส่วนราชการในอนาคต ๓ ปี ซึ่งเป็นตัวสะท้อนให้เห็นว่าปริมาณงานในแต่ละส่วนราชการ มีเท่าใดเพื่อนำมาวิเคราะห์ว่าจะใช้ตำแหน่งใด จำนวนเท่าใด ในส่วนราชการใด ในระยะเวลา ๓ ปี ข้างหน้า จึงจะเหมาะสมกับภารกิจและปริมาณงานและเพื่อให้คุ้มค่าต่อการใช้จ่ายงบประมาณขององค์กรปกครองส่วนท้องถิ่นและเพื่อให้การบริหารงานขององค์กรปกครองส่วนท้องถิ่นเป็นไปอย่างมีประสิทธิภาพ ประสิทธิผล โดยนำผลการวิเคราะห์ตำแหน่งมากรอกข้อมูลลงในกรอบอัตรากำลัง ๓ ปี และองค์การบริหารส่วนตำบลวัดโบสถ์ ได้มีการขอความเห็นชอบปรับปรุงแผนอัตรากำลัง ๓ ปี ประจำปีงบประมาณ พ.ศ. ๒๕๖๗ - ๒๕๖๙ (ปรับปรุงครั้งที่ ๑) ประจำปีงบประมาณ พ.ศ. ๒๕๖๙ เนื่องจากกรอบอัตรากำลังมีไม่เพียงพอกับปริมาณงานในปัจจุบัน

กรอบอัตรากำลัง ๓ ปี ระหว่างปี พ.ศ. ๒๕๖๗ - ๒๕๖๙ (ปรับปรุงครั้งที่ ๑) ประจำปีงบประมาณ พ.ศ. ๒๕๖๙  
องค์การบริหารส่วนตำบลวัดโบสถ์ อำเภอพนสนิมคม จังหวัดชลบุรี

ที่	ส่วนราชการ	จำนวนทั้งหมด	อัตราตำแหน่งที่คาดว่าจะต้องใช้ในช่วงระยะเวลา ๓ ปีข้างหน้า			อัตรากำลังคนเพิ่ม/ลด			หมายเหตุ
			๒๕๖๗	๒๕๖๘	๒๕๖๙	๒๕๖๗	๒๕๖๘	๒๕๖๙	
๑	ปลัดองค์การบริหารส่วนตำบล (นักบริหารงานท้องถิ่น ระดับต้น)	๑	๑	๑	๑	-	-	-	
	<b>รวม</b>	<b>๑</b>	<b>๑</b>	<b>๑</b>	<b>๑</b>	<b>-</b>	<b>-</b>	<b>-</b>	
๒	<b>สำนักปลัดองค์การบริหารส่วนตำบล</b> หัวหน้าสำนักปลัด (นักบริหารงานทั่วไป ระดับต้น)	๑	๑	๑	๑	-	-	-	
๓	<b>งานบริหารงานทั่วไป</b> นักทรัพยากรบุคคล (ปก./ชก.)	๑	๑	๑	๑	-	-	-	ว่าง
๔	เจ้าพนักงานธุรการ (ปง./ชง.) พนักงานจ้าง	๑	๑	๑	๑	-	-	-	ว่าง
๕	ผู้ช่วยนักจัดการงานทั่วไป (ป.ตรี)	-	-	-	๑	-	-	+๑	กำหนดเพิ่ม
๖	ผู้ช่วยเจ้าพนักงานธุรการ (ปวส.)	๑	๑	๑	๑				
๗	พนักงานขับรถยนต์ (ทักษะ)	๒	๒	๒	๒	-	-	-	
๘	คนงาน (ทั่วไป)	๒	๒	๒	๒				
๙	<b>งานวิเคราะห์นโยบายและแผน</b> นักวิเคราะห์นโยบายและแผน (ปก./ชก.) พนักงานจ้าง	๑	๑	๑	๑	-			ว่าง
๑๐	ผู้ช่วยนักวิเคราะห์นโยบายและแผน (ป.ตรี)	๑	๑	๑	๑				

ก.อบต. จังหวัดชลบุรี  
พ.ศ. ๕ / ๒๕๖๙  
เห็นชอบเมื่อ  
๒๒ พ.ค. ๒๕๖๙

กรอบอัตรากำลัง ๓ ปี ระหว่างปี พ.ศ. ๒๕๖๗ - ๒๕๖๙ (ปรับปรุงครั้งที่ ๑) ประจำปีงบประมาณ พ.ศ. ๒๕๖๙  
องค์การบริหารส่วนตำบลวัดโบสถ์ อำเภอพนสนิมคม จังหวัดชลบุรี

ที่	ส่วนราชการ	จำนวนทั้งหมด	อัตราตำแหน่งที่คาดว่าจะต้องใช้ในช่วงระยะเวลา ๓ ปีข้างหน้า			อัตรากำลังคนเพิ่ม/ลด			หมายเหตุ
			๒๕๖๗	๒๕๖๘	๒๕๖๙	๒๕๖๗	๒๕๖๘	๒๕๖๙	
	<b>งานกฎหมายและคดี</b>								
๑๑	นิติกร (ปก./ชก)	๑	๑	๑	๑	-	-	-	
	<b>งานป้องกันและบรรเทาสาธารณภัย</b>								
	-	-	-	-	-	-	-	-	
	<b>งานส่งเสริมและพัฒนาชุมชน</b>								
๑๒	นักพัฒนาชุมชน (ปก./ชก.)	-	-	-	๑	-	-	+๑	กำหนดเพิ่ม
๑๓	เจ้าพนักงานพัฒนาชุมชน (ปง./ขง.)	๑	๑	๑	๑	-	-	-	
	<b>พนักงานจ้าง</b>								
๑๔	ผู้ช่วยเจ้าพนักงานพัฒนาชุมชน (ปวส.)	๑	๑	๑	๑	-	-	-	
	<b>งานสาธารณสุขและสิ่งแวดล้อม</b>								
๑๕	นักวิชาการสาธารณสุข (ปก./ชก.)	๑	๑	๑	๑	-	-	-	
	<b>พนักงานจ้าง</b>								
	<b>รวม</b>	<b>๑๔</b>	<b>๑๔</b>	<b>๑๔</b>	<b>๑๖</b>	<b>-</b>	<b>-</b>	<b>+๒</b>	

ก.อบต.จังหวัดชลบุรี  
วันที่ ๕ / ๒๕๖๙  
เห็นชอบเมื่อ  
๒๒ พ.ค. ๒๕๖๙  
[Signature]

กรอบอัตรากำลัง ๓ ปี ระหว่างปี พ.ศ. ๒๕๖๗ - ๒๕๖๙ (ปรับปรุงครั้งที่ ๑) ประจำปีงบประมาณ พ.ศ. ๒๕๖๘  
องค์การบริหารส่วนตำบลวัดโบสถ์ อำเภอพนสนิคม จังหวัดชลบุรี

ที่	ส่วนราชการ	จำนวนทั้งหมด	อัตราตำแหน่งที่คาดว่าจะต้องใช้ในช่วงระยะเวลา ๓ ปีข้างหน้า			อัตรากำลังคนเพิ่ม/ลด			หมายเหตุ
			๒๕๖๗	๒๕๖๘	๒๕๖๙	๒๕๖๗	๒๕๖๘	๒๕๖๙	
	<b>กองคลัง</b>								
๑๖	ผู้อำนวยการกองคลัง (นักบริหารงานการคลัง ระดับต้น)	๑	๑	๑	๑	-	-	-	ว่าง
	<b>ฝ่ายบริหารงานคลัง</b>								
๑๗	หัวหน้าฝ่ายบริหารงานคลัง (นักบริหารงานการคลัง ระดับต้น)	๑	๑	๑	๑	-	-	-	
	<b>งานการเงิน</b>								
๑๘	เจ้าพนักงานการเงินและบัญชี (ปง/ชง)	๑	๑	๑	๑	-	-	-	ว่าง
	<b>พนักงานจ้าง</b>								
๑๙	ผู้ช่วยเจ้าพนักงานการเงินและบัญชี (ปวส.)	๑	๑	๑	๑	-	-	-	
	<b>งานบัญชี</b>								
	-								
	<b>งานจัดเก็บและพัฒนารายได้</b>								
๒๐	เจ้าพนักงานจัดเก็บรายได้ (ปง/ชง)	๑	๑	๑	๑	-	-	-	
	<b>พนักงานจ้าง</b>								
๒๑	ผู้ช่วยเจ้าพนักงานจัดเก็บรายได้ (ปวส.)	๑	๑	๑	๑	-	-	-	
	<b>งานพัสดุและทรัพย์สิน</b>								
๒๒	นักวิชาการพัสดุ (ปก/ชก)	๑	๑	๑	๑	-	-	-	ว่าง
	<b>รวม</b>	<b>๗</b>	<b>๗</b>	<b>๗</b>	<b>๗</b>	<b>-</b>	<b>-</b>	<b>-</b>	



กรอบอัตรากำลัง ๓ ปี ระหว่างปี พ.ศ. ๒๕๖๗ - ๒๕๖๙ (ปรับปรุงครั้งที่ ๑) ประจำปีงบประมาณ พ.ศ. ๒๕๖๙  
องค์การบริหารส่วนตำบลวัดโบสถ์ อำเภอพนสนิมคม จังหวัดชลบุรี

ที่	ชื่อสายงาน	จำนวนทั้งหมด	อัตราตำแหน่งที่คาดว่าจะต้องใช้ในช่วงระยะเวลา ๓ ปีข้างหน้า			อัตรากำลังคนเพิ่ม/ลด			หมายเหตุ
			๒๕๖๗	๒๕๖๘	๒๕๖๙	๒๕๖๗	๒๕๖๘	๒๕๖๙	
	<b>กองช่าง</b>								
๒๓	ผู้อำนวยการกองช่าง (นักบริหารงานช่าง ระดับต้น)	๑	๑	๑	๑	-	-	-	ว่าง
	<b>งานแบบแผนและก่อสร้าง</b>								
๒๔	นายช่างโยธา (ปจ./ชง.)	๑	๑	๑	๑	-	-	-	ว่าง
	<b>พนักงานจ้าง</b>								
๒๕	ผู้ช่วยนายช่างโยธา (ปวส.)	๑	๑	๑	๑	-	-	-	ว่าง
	<b>งานออกแบบและควบคุมอาคาร</b>								
๒๖	วิศวกรโยธา (ปก./ชก.)	๑	๑	๑	๑	-	-	-	ว่าง
๒๗	นายช่างเขียนแบบ (ปจ./ชง.)	๑	๑	๑	๑	-	-	-	ว่าง
	<b>พนักงานจ้าง</b>								
๒๘	ผู้ช่วยเจ้าพนักงานธุรการ (ปวส.)	๑	๑	๑	๑	-	-	-	
	<b>รวม</b>	<b>๖</b>	<b>๖</b>	<b>๖</b>	<b>๖</b>	<b>-</b>	<b>-</b>	<b>-</b>	



กรอบอัตรากำลัง ๓ ปี ระหว่างปี พ.ศ. ๒๕๖๗ - ๒๕๖๙ (ปรับปรุงครั้งที่ ๑) ประจำปีงบประมาณ พ.ศ. ๒๕๖๘  
องค์การบริหารส่วนตำบลวัดโบสถ์ อำเภอพนสนิม จังหวัดชลบุรี

ที่	ชื่อสายงาน	จำนวนทั้งหมด	อัตราตำแหน่งที่คาดว่าจะต้องใช้ในช่วงระยะเวลา ๓ ปีข้างหน้า			อัตรากำลังคนเพิ่ม/ลด			หมายเหตุ
			๒๕๖๗	๒๕๖๘	๒๕๖๙	๒๕๖๗	๒๕๖๘	๒๕๖๙	
	<b>กองการศึกษา ศาสนา และวัฒนธรรม</b>								
๒๙	ผอ.กองการศึกษา ศาสนา และวัฒนธรรม (นักบริหารงานการศึกษา ระดับต้น)	๑	๑	๑	๑	-	-	-	ว่าง
	<b>ศูนย์พัฒนาเด็กเล็กตำบลวัดโบสถ์</b>								
๓๐	ผู้อำนวยการศูนย์พัฒนาเด็กเล็ก องค์การบริหารส่วนตำบลวัดโบสถ์	๑	๑	๑	๑	-	-	-	การสรรหาตำแหน่งดังกล่าวให้กระทำได้เมื่อได้รับแจ้งการจัดสรรงบฯ จากสำนักงปม. แล้ว
๓๑	ครู ค.ศ.๑.	๒	๒	๒	๒	-	-	-	
๓๒	ครูผู้ช่วย	๑	๑	๑	๑	-	-	-	ว่าง
	<b>พนักงานจ้าง</b>								
	<b>งานส่งเสริมการศึกษา ศาสนาและวัฒนธรรม</b>								
๓๓	นักวิชาการศึกษา (ปก./ชก.)	๑	๑	๑	๑	-	-	-	ว่าง
	<b>พนักงานจ้าง</b>								
๓๔	ผู้ช่วยเจ้าพนักงานธุรการ (ปวส.)	๑	๑	๑	๑	-	-	-	
	<b>งานบริหารการศึกษา</b>								
๓๕	เจ้าพนักงานธุรการ (ปง./ชง.)	๑	๑	๑	๑	-	-	-	ว่าง
	<b>รวม</b>	<b>๘</b>	<b>๘</b>	<b>๘</b>	<b>๘</b>	<b>-</b>	<b>-</b>	<b>-</b>	

ก.อบต. จังหวัดชลบุรี  
มติครั้งที่ ๕ / ๒๕๖๘  
เห็นชอบเมื่อ  
๒๒ พ.ค. ๒๕๖๘

*(Signature)*

กรอบอัตรากำลัง ๓ ปี ระหว่างปี พ.ศ. ๒๕๖๗ - ๒๕๖๙ (ปรับปรุงครั้งที่ ๑) ประจำปีงบประมาณ พ.ศ. ๒๕๖๙  
องค์การบริหารส่วนตำบลวัดโบสถ์ อำเภอพนสนิคม จังหวัดชลบุรี

ที่	ชื่อสายงาน	จำนวนทั้งหมด	อัตราตำแหน่งที่คาดว่าจะต้องใช้ในช่วงระยะเวลา ๓ ปีข้างหน้า			อัตรากำลังคนเพิ่ม/ลด			หมายเหตุ
			๒๕๖๗	๒๕๖๘	๒๕๖๙	๒๕๖๗	๒๕๖๘	๒๕๖๙	
	หน่วยตรวจสอบภายใน								
	หน่วยงานตรวจสอบภายใน								
๓๘	นักวิชาการตรวจสอบภายใน	๑	๑	๑	๑	-	-	-	ว่าง
รวม		๑	๑	๑	๑	-	-	-	
รวมทั้งสิ้น		๓๗	๓๗	๓๗	๓๙	-	-	+๒	

องค์การบริหารส่วนตำบลวัดโบสถ์  
มติครั้งที่ ๕ / ๒๕๖๙  
เห็นชอบเมื่อ  
๒๒ พ.ค. ๒๕๖๙  
[Signature]

กรอบอัตรากำลัง ๓ ปี ระหว่างปี พ.ศ. ๒๕๖๗ - ๒๕๖๙ (ปรับปรุงครั้งที่ ๑) ประจำปีงบประมาณ พ.ศ. ๒๕๖๙  
องค์การบริหารส่วนตำบลวัดโบสถ์ อำเภอพนสนิคม จังหวัดชลบุรี  
พนักงานส่วนตำบล ลูกจ้างประจำ และพนักงานจ้าง

ที่	ส่วนราชการ	แผน อัตรากำลังเดิม	อัตราตำแหน่งที่คาดว่าจะ ต้องใช้ในช่วง ระยะเวลา ๓ ปีข้างหน้า			อัตรากำลังคน เพิ่ม/ลด			หมายเหตุ
			๒๕๖๗	๒๕๖๘	๒๕๖๙	๒๕๖๗	๒๕๖๘	๒๕๖๙	
๑	บริหารท้องถิ่น	๑	๑	๑	๑	-	-	-	
๒	สำนักปลัด	๑๔	๑๔	๑๔	๑๖	-	-	+๒	
๓	กองคลัง	๗	๗	๗	๗	-	-	-	
๔	กองช่าง	๖	๖	๖	๖	-	-	-	
๕	กองการศึกษา ศาสนา และวัฒนธรรม	๘	๘	๘	๘	-	-	-	
๖	หน่วยตรวจสอบภายใน	๑	๑	๑	๑	-	-	-	
รวม		๓๗	๓๗	๓๗	๓๙	-	-	-	

ก.อบต. จ.ชลบุรี  
หน้าวงที่ ๕ / ๒๕๖๙  
เห็นชอบเมื่อ  
๒๒ พ.ค. ๒๕๖๙  
[Signature]

ส.ภาวะค่าใช้จ่ายเกี่ยวกับเงินเดือน และประโยชน์ตอบแทนอื่น ประจำปีงบประมาณ พ.ศ. ๒๕๖๗ - ๒๕๖๙ (ปรับปรุงครั้งที่ ๑)

ที่	ตำแหน่ง/ชื่อสายงาน	ระดับตำแหน่ง	จำนวนทั้งหมด	จำนวนที่มีอยู่ในปัจจุบัน		อัตราส่วนที่คาดว่าจะต้องใช้ในระยะเวลา ๓ ปีข้างหน้า		อัตรากำลังคนเพิ่ม/ลด		ค่าใช้จ่ายเพิ่มขึ้น (๓)			ค่าใช้จ่ายรวม (๔)			หมายเหตุ
				จำนวน (คน)	เงินเดือน (๑)	เงินประจำตำแหน่ง (๒)	๒๕๖๗	๒๕๖๘	๒๕๖๙	๒๕๖๗	๒๕๖๘	๒๕๖๙	๒๕๖๗	๒๕๖๘	๒๕๖๙	
๑	ปลัด อบต. (นักบริหารงานท้องถิ่น)	ต้น	๑	๕๔๔,๘๘๐	๔๘,๐๐๐	๑	๑	-	-	๒๑,๗๖๐	๒๑,๗๖๐	๒๑,๗๖๐	๘๓๖,๓๖๐	๘๕๘,๑๒๐	๘๗๙,๘๘๐	ว่าง
	<b>รวม</b>		<b>๑</b>	<b>๕๔๔,๘๘๐</b>	<b>๔๘,๐๐๐</b>	<b>๑</b>	<b>๑</b>			<b>๒๑,๗๖๐</b>	<b>๒๑,๗๖๐</b>	<b>๒๑,๗๖๐</b>	<b>๘๓๖,๓๖๐</b>	<b>๘๕๘,๑๒๐</b>	<b>๘๗๙,๘๘๐</b>	
๒	ส่วนงานปลัด อบต.															
๓	พ.น.ส.ป.อบต. (นักบริหารงานทั่วไป)	ต้น	๑	๔๓๕,๓๒๐	๕๒,๐๐๐	๑	๑	-	-	๑๓,๔๕๐	๑๓,๔๕๐	๑๓,๔๕๐	๕๕๘,๒๒๐	๕๘๑,๑๒๐	๖๐๓,๙๒๐	ว่าง
๔	นักทรัพยากรบุคคล	ป.ก./ช.ก.	๑	๓๕๕,๓๒๐	๐	๑	๑	-	-	๙,๖๐๐	๙,๖๐๐	๙,๖๐๐	๓๖๓,๕๒๐	๓๘๗,๑๒๐	๔๑๐,๘๕๐	ว่าง
๕	เจ้าพนักงานธุรการ	ป.ง./ช.ง.	๑	๒๙๗,๙๐๐	๐	๑	๑	-	-	๙,๖๐๐	๙,๖๐๐	๙,๖๐๐	๓๐๗,๕๐๐	๓๓๑,๑๐๐	๓๕๓,๓๐๐	ว่าง
๖	นักวิเคราะห์นโยบายและแผน	ป.ก./ช.ก.	๑	๓๕๕,๓๒๐	๐	๑	๑	-	-	๑๒,๐๐๐	๑๒,๐๐๐	๑๒,๐๐๐	๓๖๗,๓๒๐	๓๘๙,๓๒๐	๔๑๑,๓๒๐	ว่าง
๗	นิติกร	ป.ก./ช.ก.	๑	๔๐๙,๓๒๐	๐	๑	๑	-	-	๑๒,๐๐๐	๑๒,๐๐๐	๑๒,๐๐๐	๓๙๗,๓๒๐	๔๑๙,๓๒๐	๔๓๑,๓๒๐	ว่าง
๘	นักวิชาการสาธารณสุข	ป.ก./ช.ก.	๑	๓๕๕,๓๒๐	๐	๑	๑	-	-	๑๒,๐๐๐	๑๒,๐๐๐	๑๒,๐๐๐	๓๖๗,๓๒๐	๓๘๙,๓๒๐	๔๑๑,๓๒๐	ว่าง
๙	นักพัฒนาชุมชน	ป.ก./ช.ก.	๑	๓๕๕,๓๒๐	๐	๑	๑	-	-	๑๒,๐๐๐	๑๒,๐๐๐	๑๒,๐๐๐	๓๖๗,๓๒๐	๓๘๙,๓๒๐	๔๑๑,๓๒๐	ว่าง
๑๐	เจ้าพนักงานพัฒนาชุมชน	ช.ง.	๑	๓๐๗,๙๒๐	๐	๑	๑	-	-	๒๙,๗๒๐	๒๙,๗๒๐	๒๙,๗๒๐	๓๓๗,๖๔๐	๓๖๑,๓๖๐	๓๘๕,๐๘๐	ว่าง
	<b>หมื่นงามช้าง</b>															
๑๑	ผู้ช่วยนักวิเคราะห์นโยบายและแผน	-	๑	๑๘๖,๓๒๐	๐	๑	๑	-	-	๑๘,๖๐๐	๑๘,๖๐๐	๑๘,๖๐๐	๒๐๔,๙๒๐	๒๒๖,๕๒๐	๒๔๘,๑๒๐	ว่าง
๑๒	ผู้ช่วยเจ้าพนักงานธุรการ (ป.ส.)	-	๑	๑๕๙,๐๐๐	๐	๑	๑	-	-	๕,๕๒๐	๕,๕๒๐	๕,๕๒๐	๑๖๔,๕๒๐	๑๗๖,๐๔๐	๑๘๖,๐๔๐	ว่าง
๑๓	ผู้ช่วยเจ้าพนักงานพัฒนาชุมชน (ป.วส.)	-	๑	๑๖๗,๕๒๐	๐	๑	๑	-	-	๖,๐๐๐	๖,๐๐๐	๖,๐๐๐	๑๗๓,๕๒๐	๑๘๕,๕๒๐	๑๙๗,๕๒๐	ว่าง
๑๔	พนักงานขับรถยนต์ (การกิจ)	-	๑	๑๑๒,๘๐๐	๐	๑	๑	-	-	๗,๐๕๐	๗,๐๕๐	๗,๐๕๐	๑๑๙,๘๐๐	๑๒๖,๘๐๐	๑๓๓,๘๐๐	ว่าง
๑๕	พนักงานขับรถยนต์ (การกิจ)	-	๑	๑๑๗,๙๖๐	๐	๑	๑	-	-	๕,๖๒๐	๕,๖๒๐	๕,๖๒๐	๑๒๓,๕๘๐	๑๓๐,๕๘๐	๑๓๗,๖๐๐	ว่าง
๑๖	คนงาน (ทั่วไป)	-	๑	๑๐๘,๐๐๐	๐	๑	๑	-	-	๐	๐	๐	๑๐๘,๐๐๐	๑๐๘,๐๐๐	๑๐๘,๐๐๐	ว่าง
๑๗	คนงาน (ทั่วไป)	-	๑	๑๐๘,๐๐๐	๐	๑	๑	-	-	๐	๐	๐	๑๐๘,๐๐๐	๑๐๘,๐๐๐	๑๐๘,๐๐๐	ว่าง
	<b>รวม</b>		<b>๑๖</b>	<b>๕,๐๑๒,๑๔๐</b>	<b>๕๒,๐๐๐</b>	<b>๑๕</b>	<b>๑๖</b>	<b>+๒</b>	<b>+๒</b>	<b>๕๖๙,๕๖๐</b>	<b>๑๑๒,๒๐๐</b>	<b>๖๕๗,๕๐๐</b>	<b>๖,๑๓๙,๑๔๐</b>	<b>๖,๓๕๘,๕๔๐</b>	<b>๖,๖๖๗,๑๔๐</b>	
	<b>กองคลัง</b>															
๑๘	ผ.ก.อ.คลัง (นักบริหารงานคลัง)	ต้น	๑	๓๓๓,๖๐๐	๕๒,๐๐๐	๑	๑	-	-	๑๓,๐๘๐	๑๓,๐๘๐	๑๓,๐๘๐	๔๕๘,๓๖๐	๔๘๑,๓๖๐	๕๐๓,๓๖๐	ว่าง
๑๙	พ.น.ส.บริหารงานคลัง (นักบริหารงานคลัง)	ต้น	๑	๔๓๕,๓๒๐	๑๘,๐๐๐	๑	๑	-	-	๑๓,๖๒๐	๑๓,๖๒๐	๑๓,๖๒๐	๕๖๘,๕๖๐	๕๙๒,๑๘๐	๖๑๕,๘๐๐	ว่าง
๒๐	นักวิชาการพัสดุ	ป.ก./ช.ก.	๑	๓๕๕,๓๒๐	๐	๑	๑	-	-	๑๒,๐๐๐	๑๒,๐๐๐	๑๒,๐๐๐	๓๖๗,๓๒๐	๓๘๙,๓๒๐	๔๑๑,๓๒๐	ว่าง
๒๑	เจ้าพนักงานการเงินและบัญชี	ป.ง./ช.ง.	๑	๒๙๗,๙๐๐	๐	๑	๑	-	-	๑๒,๐๐๐	๑๒,๐๐๐	๑๒,๐๐๐	๓๐๗,๙๐๐	๓๓๑,๙๐๐	๓๕๓,๙๐๐	ว่าง
๒๒	เจ้าพนักงานพัสดุกับรายได้	ช.ง.	๑	๓๕๕,๐๘๐	๐	๑	๑	-	-	๑๑,๐๕๐	๑๑,๐๕๐	๑๑,๐๕๐	๓๖๖,๑๓๐	๓๘๘,๑๘๐	๔๑๐,๒๘๐	ว่าง



ที่	ตำแหน่ง/ชื่อสายงาน	ระดับตำแหน่ง	จำนวนทั้งหมด	จำนวนที่มีอยู่ในปัจจุบัน		อัตราค่าจ้างที่ต้องใช้ในทศวรรษแรก ๓ ปีข้างหน้า		อัตราค่าจ้างเดิม		ค่าใช้จ่ายที่เพิ่มขึ้น (ม)				ค่าใช้จ่ายรวม (ค)				หมายเหตุ	
				จำนวน (คน)	เงินเดือน (๑)	เงินประจำตำแหน่ง (๒)	๒๕๖๗	๒๕๖๘	๒๕๖๙	๒๕๖๗	๒๕๖๘	๒๕๖๙	๒๕๖๗	๒๕๖๘	๒๕๖๙	๒๕๖๗	๒๕๖๘		๒๕๖๙
	<b>พนักงานจ้าง</b>																		
๒๓	ผช.เจ้าพนักงานการเงินและบัญชี (ปวส.)	-	๑	๑๕๖,๐๐๐	๐	๑	๑	-	-	๕,๕๒๐	๖,๐๐๐	๖,๐๐๐	๑๕๓,๕๒๐	๑๕๙,๕๒๐	๑๖๕,๕๒๐	๑๕๕,๒๕๐	๑๖๑,๒๕๐	๑๖๖,๐๐๐	๑๕๕,๒๕๐
๒๔	ผช.เจ้าพนักงานจัดเก็บรายได้ (ปวส.)	-	๑	๑๖๖,๕๕๐	๐	๑	๑	-	-	๖,๐๐๐	๖,๒๕๐	๖,๒๕๐	๑๖๐,๕๐๐	๑๖๖,๕๐๐	๑๖๖,๕๐๐	๑๖๖,๕๐๐	๑๖๖,๕๐๐	๑๖๖,๕๐๐	๑๖๖,๕๐๐
	<b>รวม</b>		๒	๓๒๒,๕๕๐	๐	๒	๒	-	-	๑๑,๕๒๐	๑๒,๒๕๐	๑๒,๒๕๐	๓๑๔,๐๒๐	๓๒๖,๐๐๐	๓๓๒,๐๐๐	๓๒๑,๗๕๐	๓๒๗,๗๕๐	๓๓๒,๕๐๐	๓๒๑,๗๕๐
	<b>กองช่าง</b>																		
๒๕	ผอ.กองช่าง (นักบริหารงานช่าง)	ต้น	๑	๓๓๓,๖๐๐	๕๒,๐๐๐	๑	๑	-	-	๑๓,๖๒๐	๑๓,๖๒๐	๑๓,๖๒๐	๓๑๙,๙๘๐	๓๓๗,๒๒๐	๓๕๕,๒๒๐	๓๑๖,๓๖๐	๓๓๓,๖๐๐	๓๕๑,๖๒๐	๓๖๖,๘๔๐
๒๖	วิศวกรโยธา	ป.ท./ชก.	๑	๓๕๕,๓๒๐	๐	๑	๑	-	-	๑๖,๒๕๐	๑๖,๒๕๐	๑๖,๒๕๐	๓๓๙,๐๗๐	๓๕๖,๕๐๐	๓๗๓,๗๖๐	๓๔๖,๓๒๐	๓๖๓,๗๕๐	๓๘๐,๐๐๐	๓๙๖,๒๕๐
๒๗	นายช่างโยธา	ป.ท./ชก.	๑	๒๓๗,๕๐๐	๐	๑	๑	-	-	๙,๗๒๐	๙,๗๒๐	๙,๗๒๐	๒๒๗,๗๘๐	๒๓๗,๕๐๐	๒๔๗,๒๒๐	๒๒๗,๗๘๐	๒๓๗,๕๐๐	๒๔๗,๒๒๐	๒๕๖,๙๔๐
๒๘	นายช่างเขียนแบบ	ป.ท./ชก.	๑	๒๓๗,๕๐๐	๐	๑	๑	-	-	๒๓,๗๕๐	๒๓,๗๕๐	๒๓,๗๕๐	๒๑๓,๗๕๐	๒๓๗,๕๐๐	๒๖๑,๒๕๐	๒๑๓,๗๕๐	๒๓๗,๕๐๐	๒๖๑,๒๕๐	๒๘๕,๒๕๐
	<b>พนักงานจ้าง</b>																		
๒๙	ผช.เจ้าพนักงานธุรการ (ปวส.)	-	๑	๑๕๙,๐๐๐	๐	๑	๑	-	-	๕,๕๒๐	๕,๕๒๐	๕,๕๒๐	๑๕๓,๔๘๐	๑๕๙,๕๒๐	๑๖๕,๕๒๐	๑๕๓,๔๘๐	๑๕๙,๕๒๐	๑๖๕,๕๒๐	๑๕๕,๒๕๐
๓๐	ผช.นายช่างโยธา (ปวส.)	-	๑	๑๓๓,๐๐๐	๐	๑	๑	-	-	๐	๕,๕๒๐	๕,๕๒๐	๑๒๗,๔๘๐	๑๓๓,๐๐๐	๑๓๘,๕๒๐	๑๓๓,๐๐๐	๑๓๘,๕๒๐	๑๓๘,๕๒๐	๑๓๘,๕๒๐
	<b>รวม</b>		๒	๒๙๒,๐๐๐	๕๒,๐๐๐	๒	๒	-	-	๕,๕๒๐	๑๑,๐๔๐	๑๑,๐๔๐	๒๘๐,๙๖๐	๒๙๖,๕๒๐	๓๐๖,๐๔๐	๒๘๖,๙๖๐	๒๙๖,๕๒๐	๓๐๖,๐๔๐	๓๐๖,๐๔๐
	<b>กองการศึกษา ศาสนาและวัฒนธรรม</b>																		
๓๑	ผอ.กองการศึกษา (นักบริหารงานศึกษา)	ต้น	๑	๓๓๓,๖๐๐	๕๒,๐๐๐	๑	๑	-	-	๑๓,๖๒๐	๑๓,๖๒๐	๑๓,๖๒๐	๓๑๙,๙๘๐	๓๓๗,๒๒๐	๓๕๕,๒๒๐	๓๑๖,๓๒๐	๓๓๓,๖๐๐	๓๕๑,๖๒๐	๓๖๖,๘๔๐
๓๒	นักวิชาการศึกษา	ป.ท./ชก.	๑	๓๕๕,๓๒๐	๐	๑	๑	-	-	๑๖,๒๕๐	๑๖,๒๕๐	๑๖,๒๕๐	๓๓๙,๐๗๐	๓๕๖,๕๐๐	๓๗๓,๗๖๐	๓๔๖,๓๒๐	๓๖๓,๗๕๐	๓๘๐,๐๐๐	๓๙๖,๒๕๐
๓๓	ผ.อ.ศูนย์พัฒนาเด็กเล็ก อบต.วัดโบสถ์	-	๑	-	๐	๑	๑	-	-	-	-	-	-	-	-	-	-	-	ได้รับเงินอุดหนุนจาก กสศ
๓๔	ครู	ค.ศ.๑	๑	๓๓๔,๕๒๐	๐	๑	๑	-	-	-	-	-	-	-	-	-	-	-	ว่าง
๓๕	ครู	ค.ศ.๑	๑	๓๓๔,๕๒๐	๐	๑	๑	-	-	-	-	-	-	-	-	-	-	-	ว่าง
๓๖	ครูผู้ช่วย	ป.ท./ชก.	๑	๑๕๙,๖๐๐	๐	๑	๑	-	-	-	-	-	-	-	-	-	-	-	ว่าง
๓๗	เจ้าพนักงานธุรการ	ป.ท./ชก.	๑	๒๓๗,๕๐๐	๐	๑	๑	-	-	๒๓,๗๕๐	๒๓,๗๕๐	๒๓,๗๕๐	๒๑๓,๗๕๐	๒๓๗,๕๐๐	๒๖๑,๒๕๐	๒๑๓,๗๕๐	๒๓๗,๕๐๐	๒๖๑,๒๕๐	๒๘๕,๒๕๐
	<b>พนักงานจ้าง</b>																		
๓๘	ผช.เจ้าพนักงานธุรการ (ปวส.)	-	๑	๑๕๙,๐๐๐	๐	๑	๑	-	-	๕,๕๒๐	๕,๕๒๐	๕,๕๒๐	๑๕๓,๔๘๐	๑๕๙,๕๒๐	๑๖๕,๕๒๐	๑๕๓,๔๘๐	๑๕๙,๕๒๐	๑๖๕,๕๒๐	๑๕๕,๒๕๐
	<b>รวม</b>		๒	๓๑๘,๕๐๐	๕๒,๐๐๐	๒	๒	-	-	๑๑,๐๔๐	๑๑,๐๔๐	๑๑,๐๔๐	๒๘๐,๕๖๐	๒๙๖,๕๒๐	๓๐๖,๐๔๐	๒๘๖,๙๖๐	๒๙๖,๕๒๐	๓๐๖,๐๔๐	๓๐๖,๐๔๐

เห็นชอบเมื่อ  
๒๒ พ.ค. ๒๕๖๗

ที่	ตำแหน่ง/ชื่อสายงาน	ระดับ ตำแหน่ง	จำนวน ทั้งหมด	จำนวนที่มีอยู่ในปัจจุบัน		อัตราส่วนที่คาดว่าจะต้อง ใช้ในช่วงระยะ ๓ ปีข้างหน้า			อัตราค่าจ้างตน เพิ่ม/ลด			ค่าใช้จ่ายที่เพิ่มขึ้น (๓)			ค่าใช้จ่ายรวม (๔)			หมายเหตุ
				จำนวน (คน)	เงินเดือน (๑)	เงินประจำตำแหน่ง (๒)	๒๕๖๗	๒๕๖๘	๒๕๖๙	เพิ่ม/ลด	๒๕๖๗	๒๕๖๘	๒๕๖๙	๒๕๖๗	๒๕๖๘	๒๕๖๙		
๓๙	หน่วยตรวจสอบภายใน นักวิชาการตรวจสอบภายใน	ปก/ชก.	๑	-	๓๕๕,๓๒๐	๐	๑	๑	-	-	๑๒,๐๐๐	๑๒,๐๐๐	๓๖๗,๓๒๐	๓๖๗,๓๒๐	๓๙๑,๓๒๐	๒๕๖๙	ว่าง	
			๓๙	๑๘	๑๐,๘๘๓,๒๒๐	๒,๓๓๔,๐๐๐	๓๗	๓๙	๐	๐	๒๒	๑,๕๕๒,๕๖๔	๑๑,๑๓๖,๓๒๔	๑๒,๖๘๘,๗๖๐	๑๓,๘๐๖,๓๘๐	๑,๖๒๐,๙๕๗		
<b>ปริมาณการประเมินผลตอบแทน ๑๕%</b> <b>รวมเป็นค่าใช้จ่ายบุคคลทั้งสิ้น</b>													๓๒,๐๙๔					
<b>คิดเป็นร้อยละ ๔๐ ของงบประมาณรายจ่ายประจำปี</b>													๓๕,๕๒๖					

รับรองข้อมูลถูกต้อง



(นางสาวจิราวรรณ กำบัว)

หัวหน้าฝ่ายบริหารงานคลัง รักษาการการแทน  
ผู้อำนวยการกองคลัง



- งบประมาณรายจ่ายปี ๒๕๖๗ ๓๕,๕๒๖
- งบประมาณรายจ่ายปี ๒๕๖๘ ๓๖,๙๙๒,๗๕๐
- งบประมาณรายจ่ายปี ๒๕๖๙ ๓๖,๐๐๐,๐๐๐

สรุปการกระจายค่าใช้จ่ายเกี่ยวกับเงินเดือน และประโยชน์ตอบแทนอื่น ประจำปีงบประมาณ พ.ศ. ๒๕๖๗ - ๒๕๖๙ (ปรับปรุงครั้งที่ ๑)

ที่	ชื่อสายงาน	ระดับตำแหน่ง	จำนวนทั้งหมด	จำนวนที่มีอยู่ในปัจจุบัน			อัตราตำแหน่งที่คาดว่าจะต้องใช้ในการช่วงระยะ ๓ ปีข้างหน้า		อัตรากำลังคนเพิ่ม/ลด			ภาระค่าใช้จ่ายที่เพิ่มขึ้น (๒)					ค่าใช้จ่ายรวม (๓)					หมายเหตุ													
				จำนวน (คน)	เงินเดือน	ประจำตำแหน่ง	๒๕๖๗	๒๕๖๘	๒๕๖๙	๒๕๖๗	๒๕๖๘	๒๕๖๙	๒๕๖๗	๒๕๖๘	๒๕๖๙	๒๕๖๗	๒๕๖๘	๒๕๖๙	๒๕๖๗	๒๕๖๘	๒๕๖๙														
																							เงิน												
๑	ปลัด อบต. (นักบริหารงานท้องถิ่น)	ต้น	๑	๕๘๕,๘๘๐	๔๘,๐๐๐	๑	๑	๑	-	-	๒๕๖๗	๒๕๖๘	๒๕๖๙	๒๐,๓๖๐	๒๑,๒๔๐	๒๑,๙๖๐	๒๕๖๗	๒๕๖๘	๒๕๖๙	๒๕๖๗	๒๕๖๘	๒๕๖๙	๒๕๖๗	๒๕๖๘	๒๕๖๙										
๒	สำนักงานปลัด อบต.		๑๖	๔,๐๑๒,๑๔๐	๔๒,๐๐๐	๑๔	๑๔	๑๖	-	-	๒๕๖๗	๒๕๖๘	๒๕๖๙	๕๖๙,๔๖๐	๑๑๒,๒๐๐	๖๔๗,๔๐๐	๒๕๖๗	๒๕๖๘	๒๕๖๙	๓,๓๕๔,๕๕๐	๓,๓๕๔,๕๕๐	๓,๓๕๔,๕๕๐	๒,๓๒๖,๐๘๐	๒,๓๒๖,๐๘๐	๒,๓๒๖,๐๘๐	๓,๓๕๔,๕๕๐	๓,๓๕๔,๕๕๐	๓,๓๕๔,๕๕๐							
๓	กองคลัง		๗	๒,๑๕๙,๔๖๐	๖๐,๐๐๐	๗	๗	๗	-	-	๒๕๖๗	๒๕๖๘	๒๕๖๙	๔๑๖,๗๐๐	๗๔,๒๒๐	๕๗,๒๒๐	๒๕๖๗	๒๕๖๘	๒๕๖๙	๒,๓๖๖,๐๘๐	๒,๓๖๖,๐๘๐	๒,๓๖๖,๐๘๐	๑,๗๒๓,๓๒๐	๑,๗๒๓,๓๒๐	๑,๗๒๓,๓๒๐	๑,๗๒๓,๓๒๐	๑,๗๒๓,๓๒๐	๑,๗๒๓,๓๒๐							
๔	กองช่าง		๖	๑,๖๔๑,๗๒๐	๔๒,๐๐๐	๖	๖	๖	-	-	๒๕๖๗	๒๕๖๘	๒๕๖๙	๓๓๙,๐๐๐	๔๗,๑๘๐	๔๗,๑๘๐	๒๕๖๗	๒๕๖๘	๒๕๖๙	๑,๖๖๖,๕๖๐	๑,๖๖๖,๕๖๐	๑,๖๖๖,๕๖๐	๑,๖๖๖,๕๖๐	๑,๖๖๖,๕๖๐	๑,๖๖๖,๕๖๐	๑,๖๖๖,๕๖๐	๑,๖๖๖,๕๖๐	๑,๖๖๖,๕๖๐							
๕	กองการศึกษา ศาสนา และวัฒนธรรม		๘	๒,๑๒๙,๗๐๐	๔๒,๐๐๐	๘	๘	๘	-	-	๒๕๖๗	๒๕๖๘	๒๕๖๙	๓๓๐,๔๘๐	๔๒,๑๘๐	๔๒,๑๘๐	๒๕๖๗	๒๕๖๘	๒๕๖๙	๑,๖๖๖,๘๘๐	๑,๖๖๖,๘๘๐	๑,๖๖๖,๘๘๐	๑,๖๖๖,๘๘๐	๑,๖๖๖,๘๘๐	๑,๖๖๖,๘๘๐	๑,๖๖๖,๘๘๐	๑,๖๖๖,๘๘๐	๑,๖๖๖,๘๘๐							
๖	หน่วยตรวจสอบภายใน		๑	๓๕๕,๓๒๐	-	๑	๑	๑	-	-	๒๕๖๗	๒๕๖๘	๒๕๖๙	๑๒,๐๐๐	๑๒,๐๐๐	๑๒,๐๐๐	๒๕๖๗	๒๕๖๘	๒๕๖๙	๓๗๙,๓๒๐	๓๗๙,๓๒๐	๓๗๙,๓๒๐	๓๗๙,๓๒๐	๓๗๙,๓๒๐	๓๗๙,๓๒๐	๓๗๙,๓๒๐	๓๗๙,๓๒๐	๓๗๙,๓๒๐							
	รวม		๓๙	๑๐,๘๘๓,๒๒๐	๒๓๔,๐๐๐	๓๗	๓๗	๓๙	-	-	๒๕๖๗	๒๕๖๘	๒๕๖๙	๑,๖๘๘,๔๐๐	๓๑๙,๑๐๐	๓๑๙,๑๐๐	๒๕๖๗	๒๕๖๘	๒๕๖๙	๑๑,๖๘๘,๔๐๐	๑๑,๖๘๘,๔๐๐	๑๑,๖๘๘,๔๐๐	๑๑,๖๘๘,๔๐๐	๑๑,๖๘๘,๔๐๐	๑๑,๖๘๘,๔๐๐	๑๑,๖๘๘,๔๐๐	๑๑,๖๘๘,๔๐๐	๑๑,๖๘๘,๔๐๐							
รวมเป็นการประโยชน์ตอบแทน ๑๕%																																			
รวมเป็นค่าใช้จ่ายบุคคลทั้งสิ้น																																			
คิดเป็นร้อยละ ๔๐ ของงบประมาณรายจ่ายประจำปี																																			



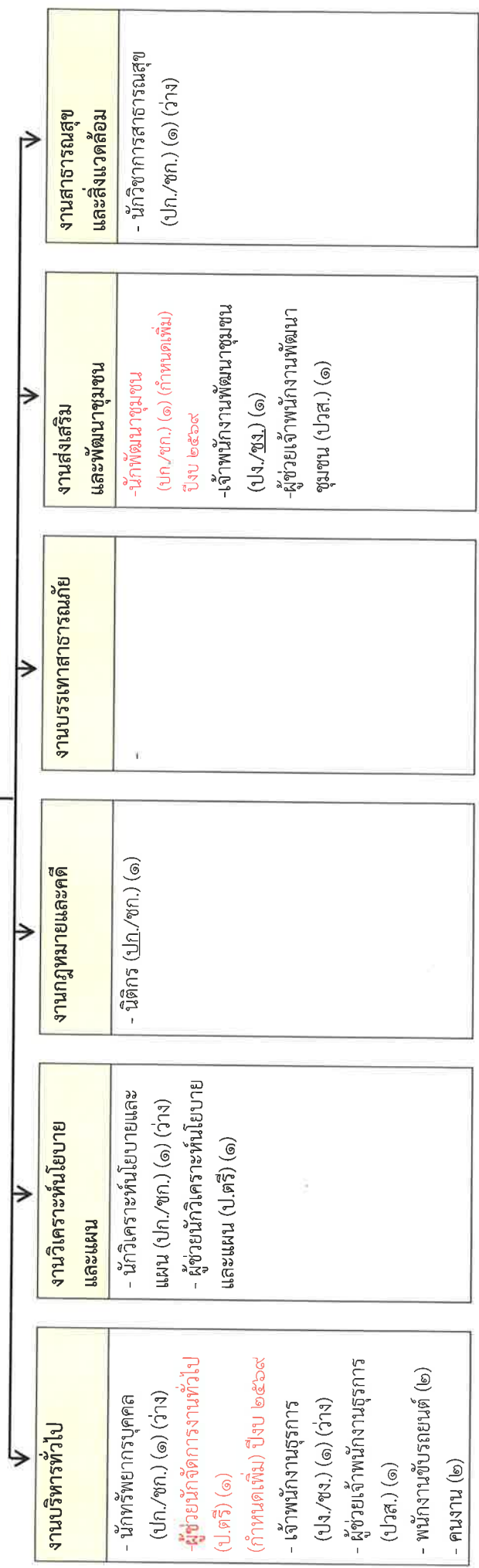
รับรองข้อมูลถูกต้อง  
 (นางสาวจิราวรรณ กำบัว)  
 หัวหน้าฝ่ายบริหารงานคลัง รักษาการแทน  
 ผู้อำนวยการกองคลัง

งบประมาณรายจ่ายประจำปี ๒๕๖๗ = ๓๔,๗๕๕,๐๐๐ บาท  
 งบประมาณรายจ่ายประจำปี ๒๕๖๘ = ๓๖,๔๙๒,๗๕๐ บาท  
 งบประมาณรายจ่ายประจำปี ๒๕๖๙ = ๓๖,๐๐๐,๐๐๐ บาท



โครงสร้างสำนักงานปลัดองค์การบริหารส่วนตำบลวัดโบสถ์ อำเภอพนสนธิคม จังหวัดชลบุรี  
ตามแผนอัตรากำลัง ๓ ปี (พ.ศ. ๒๕๖๗ - ๒๕๖๙) ประจำปีงบประมาณ พ.ศ.๒๕๖๙

หัวหน้าสำนักปลัด อบต.  
(นักบริหารงานทั่วไป ระดับต้น) (๑)




ระดับ	ประเภทอำนวยการท้องถิ่น			ประเภทวิชาการ			ประเภททั่วไป			พนักงานจ้าง			
	ต้น	กลาง	สูง	จำนวนการ	ชำนาญการพิเศษ	เชี่ยวชาญ	ปฏิบัติงาน	ชำนาญงาน	อาวุโส	ลูกจ้างประจำ	ภารกิจ	ทั่วไป	รวม
คนครอง	๑	-	-	-	-	-	-	๑	-	-	๕	๒	๑๐
ว่าง	-	-	-	-	-	-	-	๑	-	-	๑	-	๑

ลงชื่อ  ผู้รับรองข้อมูล

(นายอนันต์เอก รัตนเดชพงษ์ศิริน)

นายกองค์การบริหารส่วนตำบลวัดโบสถ์

ลงชื่อ  ผู้รับรองข้อมูล

(นางสาวนิจรินทร์ สิทธิพงศ์)

ปลัดองค์การบริหารส่วนตำบลวัดโบสถ์

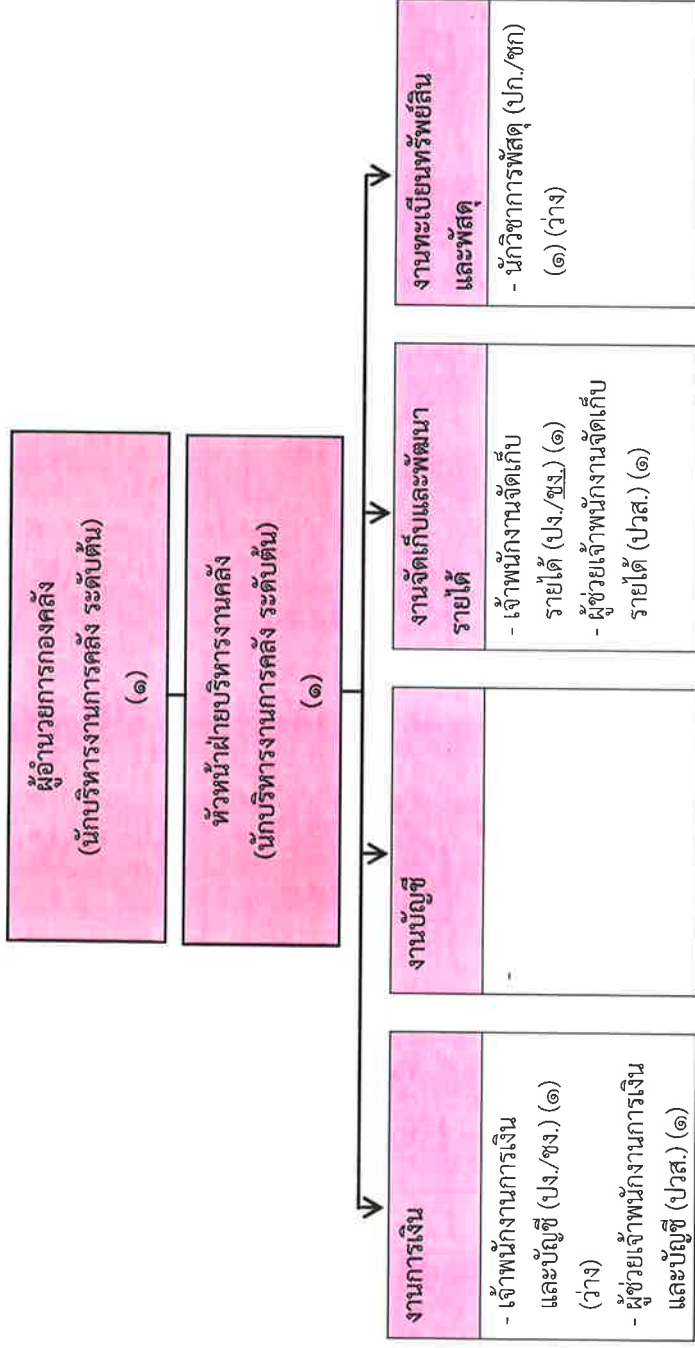
ลงชื่อ  ผู้รับรองข้อมูล

(นายรวิน กลิ่นไพบูลย์)


หัวหน้าสำนักปลัด




โครงสร้างองค์กรของคลัง องค์การบริหารส่วนตำบลวัดโบสถ์ อำเภอพนมสนธิคม จังหวัดชลบุรี  
ตามแผนอัตรากำลัง ๓ ปี (พ.ศ. ๒๕๖๗ - ๒๕๖๙) ประจำปีงบประมาณ พ.ศ. ๒๕๖๙




ระดับ	ประเภทอำนาจการท้องถิ่น		ประเภทวิชาการ			ประเภททั่วไป			พนักงานจ้าง		รวม	
	ต้น	กลาง	สูง	ปฏิบัติการ	ชำนาญการ	ชำนาญการพิเศษ	เชี่ยวชาญ	ปฏิบัติงาน	ชำนาญงาน	อาวุโส		ภารกิจ
คนครอง	๑	-	-	-	-	-	-	-	๑	-	๒	-
ว่าง	๑	-	-	-	-	-	-	-	๑	-	-	-

ลงชื่อ  ผู้รับรองข้อมูล  
(นายอนันต์เอก รัตนเดชพงศ์สิน)

นายกองค์การบริหารส่วนตำบลวัดโบสถ์

ลงชื่อ  ผู้รับรองข้อมูล  
(นางสาวนิจรินทร์ สิทธิพงศ์)

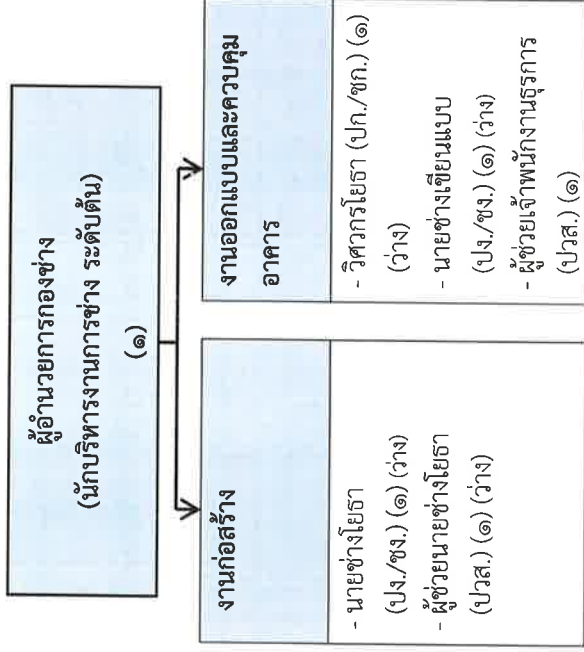
ปลัดองค์การบริหารส่วนตำบลวัดโบสถ์

ลงชื่อ  ผู้รับรองข้อมูล  
(นายกรีน กลิ่นไพบูลย์)

หัวหน้าสำนักงานปลัด



โครงสร้างกองช่าง องค์การบริหารส่วนตำบลวัดโบสถ์ อำเภอพนมดงรัก จังหวัดชลบุรี  
ตามแผนอัตรากำลัง ๓ ปี (พ.ศ. ๒๕๖๗ - ๒๕๖๙) ประจำปีงบประมาณ พ.ศ. ๒๕๖๗



ระดับ	ประเภทอำนาจ Thornton			ประเภทวิชาการ			ประเภททั่วไป			พนักงานจ้าง		รวม
	ต้น	กลาง	สูง	ปฏิบัติการ	ชำนาญการ	ชำนาญการพิเศษ	เชี่ยวชาญ	ปฏิบัติงาน	ชำนาญงาน	อาวุโส	ภารกิจ	
คนครอง	-	-	-	-	-	-	-	-	-	-	๑	๑
ว่าง	๑	-	-	-	-	-	-	๒	-	-	๑	๕

ผู้รับรองข้อมูล

ลงชื่อ



(นายอนันต์เอก รตนเดชพงศ์สิน)

นายกองค์การบริหารส่วนตำบลวัดโบสถ์

ผู้รับรองข้อมูล

ลงชื่อ



(นางสาวนิจรินทร์ สิทธิพงศ์)

ปลัดองค์การบริหารส่วนตำบลวัดโบสถ์

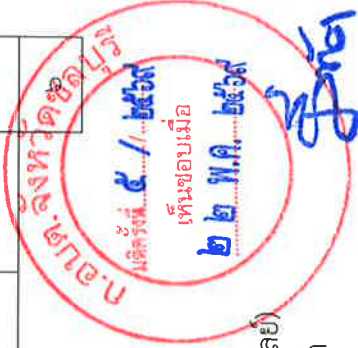
ผู้รับรองข้อมูล

ลงชื่อ

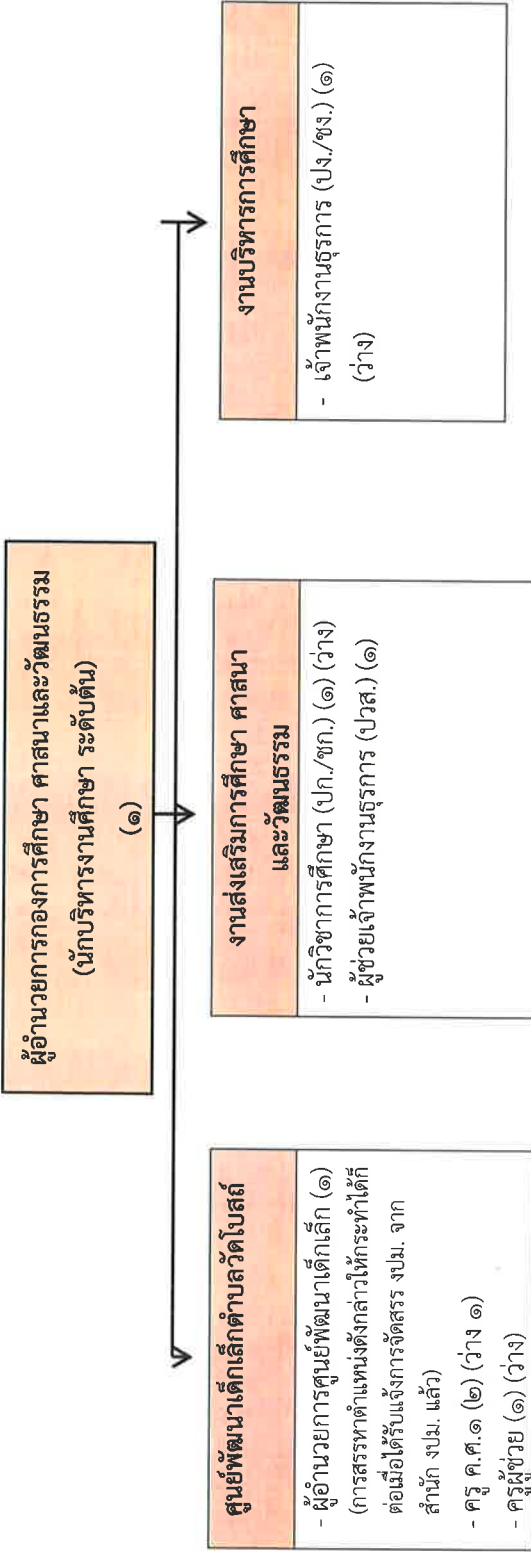


(นายธรรวิน กลิ่นไพบูลย์)

หัวหน้าสำนักงานปลัด



โครงสร้างกองการศึกษา ศาสนาและวัฒนธรรม องค์การบริหารส่วนตำบลวัดโบสถ์ อำเภอพนมดงรัก จังหวัดสุรินทร์  
ตามแผนอัตรากำลัง ๓ ปี (พ.ศ. ๒๕๖๗ - ๒๕๖๙) ประจำปีครั้งที่ ๑ ประจำปีงบประมาณ พ.ศ. ๒๕๖๙



ระดับ	ประเภทอำนาจการท้องถิ่น			ประเภทวิชาการ			ประเภททั่วไป			พนักงานจ้าง		
	ต้น	กลาง	สูง	ปฏิบัติการ	ชำนาญการ	ชำนาญการพิเศษ	เชี่ยวชาญ	ปฏิบัติงาน	ชำนาญงาน	อาวุโส	ภารกิจ	รวม
คนครอง	-	-	-	-	-	-	-	-	-	-	๑	๑
ว่าง	๑	-	-	๑	-	-	-	๑	-	-	๑	๒

ผู้รับรองข้อมูล

ลงชื่อ

(นายอนันต์เอก รัตนเดชพงษ์สิน)

นายกองค์การบริหารส่วนตำบลวัดโบสถ์

ผู้รับรองข้อมูล

ลงชื่อ

(นางสาวนิจรินทร์ สิทธิพงษ์)

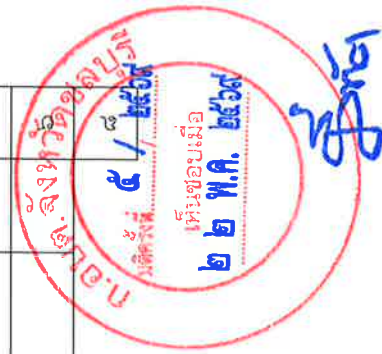
ปลัดองค์การบริหารส่วนตำบลวัดโบสถ์

ผู้รับรองข้อมูล

ลงชื่อ

(นายรวิณ กลิ่นไพบูลย์)

หัวหน้าสำนักงานปลัด



โครงสร้างหน่วยตรวจสอบภายใน องค์การบริหารส่วนตำบลวัดโบสถ์ อำเภอพนมสนธิคม จังหวัดชลบุรี  
ตามแผนอัตรากำล้าง ๓ ปี (พ.ศ. ๒๕๖๗ - ๒๕๖๙) ประจำปีงบประมาณ พ.ศ.๒๕๖๙

งานตรวจสอบภายใน
- นักวิชาการตรวจสอบภายใน (ปก./ชก.) (๑) (ว่าง)

ระดับ	ประเภทอำนาจการท้องถิ่น			ประเภทวิชาการ				ประเภททั่วไป			พนักงานจ้าง		รวม	
	ต้น	กลาง	สูง	ปฏิบัติการ	ชำนาญการ	ชำนาญการพิเศษ	เชี่ยวชาญ	ปฏิบัติงาน	ชำนาญงาน	อาวุโส	ลูกจ้างประจำ	ภารกิจ		ทั่วไป
คนครอง	-	-	-	-	-	-	-	-	-	-	-	-	-	-
ว่าง	-	-	-	๑	-	-	-	-	-	-	-	-	-	๑



ผู้รับรองข้อมูล

ลงชื่อ

(นายอนันต์เอก รัตนเดชะพงศ์สิน)

นายกองค์การบริหารส่วนตำบลวัดโบสถ์

ผู้รับรองข้อมูล

ลงชื่อ

(นางสาวนิจิรินทร์ สิทธิพงศ์)

ปลัดองค์การบริหารส่วนตำบลวัดโบสถ์

ผู้รับรองข้อมูล

ลงชื่อ

(นายกรวิณ กิลันไพบูลย์)

หัวหน้าสำนักงานปลัด

บัญชีแสดงจัดคนลงสู่ตำแหน่งและภาวะการบริการส่วนต้นและแผนอัตรากำลัง ๓ ปี ระหว่างปี พ.ศ. ๒๕๖๗ - ๒๕๖๙ (ปรับปรุงครั้งที่ ๑) ประจำปีงบประมาณ พ.ศ. ๒๕๖๙

ที่	ชื่อ - สกุล	คุณวุฒิการศึกษา	กรอบอัตรากำลังเดิม			กรอบอัตรากำลังใหม่			เงินเดือน			เงินค่าตอบแทน/เงินเพิ่มอื่นๆ	หมายเหตุ
			เลขที่ตำแหน่ง	ตำแหน่ง	ระดับ	เลขที่ตำแหน่ง	ตำแหน่ง	ระดับ	เงินเดือน	เงินประจำตำแหน่ง	เงินเพิ่มอื่นๆ		
๑	นางสาวนิรันทร์ สิทธิพงศ์	ปริญญาโท	๐๘-๓๐-๐๑-๑๑๐๑-๐๑๑	ปลัดองค์การบริหารส่วนตำบล (นักบริหารงานท้องถิ่น)	กลาง	๐๘-๓๐-๐๑-๑๑๐๑-๐๑๑	ปลัดองค์การบริหารส่วนตำบล (นักบริหารงานท้องถิ่น)	ต้น	๕๘,๘๘๐ (๕๘,๘๘๐ x ๑๒)	๔๘,๐๐๐ (๔,๐๐๐ x ๑๒)	-	-	๒๒๒,๘๘๐
๒	<b>สำนักงานปลัด</b> นายกรีน กลิ่นเพ็ญย์	ปตรี	๐๘-๓๐-๐๑-๑๑๐๑-๐๑๑	หัวหน้าสำนักงานปลัด อบต (นักบริหารงานทั่วไป)	ต้น	๐๘-๓๐-๐๑-๑๑๐๑-๐๑๑	หัวหน้าสำนักงานปลัด อบต (นักบริหารงานทั่วไป)	ต้น	๕๓,๕๗๐ (๓๖,๓๑๐ x ๑๒)	๔๒,๐๐๐ (๓,๕๐๐ x ๑๒)	-	-	๔๗๗,๕๗๐
๓	<b>งานบริหารทั่วไป</b> ว่าง	-	๐๘-๓๐-๐๑-๑๑๐๑-๐๑๑	นักทรัพยากรบุคคล	ปก/ชก.	๐๘-๓๐-๐๑-๑๑๐๑-๐๑๑	นักทรัพยากรบุคคล	ปก.	๓๕,๕๓๐ (ค่ากลางเงินเดือน)	-	-	-	๓๕๕,๓๒๐
๔	ว่าง	-	๐๘-๓๐-๐๑-๑๑๐๑-๐๑๑	เจ้าพนักงานธุรการ	ปง/ชง	๐๘-๓๐-๐๑-๑๑๐๑-๐๑๑	เจ้าพนักงานธุรการ	ปง/ชง	๒๘,๗๘๐ (ค่ากลางเงินเดือน)	-	-	-	๒๘๗,๗๘๐
๕	<b>พนักงานจ้าง</b>	-	-	-	-	-	ผู้ช่วยนักจัดการงานทั่วไป	(ปตรี)	๓๐,๐๐๐ (๕๕,๐๐๐ x ๖๒)	-	-	-	กำหนดเงิน
๖	นายธีรศักดิ์ นกอินทร์	ม.๖	-	พนักงานขับรถยนต์	(ทักษะ)	-	พนักงานขับรถยนต์	(ทักษะ)	๑๑๗,๙๖๐ (๙,๘๓๐ x ๑๒)	-	๒๔,๐๐๐ (๒,๐๐๐ x ๑๒)	-	๑๔๑,๙๖๐
๗	นายอติวัฒน์ บำรุงศิลป์	ม.๖	-	พนักงานขับรถยนต์	(ทักษะ)	-	พนักงานขับรถยนต์	(ทักษะ)	๑๑๒,๘๐๐ (๙,๔๐๐ x ๑๒)	-	-	-	๑๑๒,๘๐๐
๘	นางสาววิรัชดา ทุมงาม	ป.ส.	-	ผ.ช.ง.พ.ง.ร.การ	(ป.ว.ส.)	-	ผ.ช.ง.พ.ง.ร.การ	(ป.ว.ส.)	๑๕๕,๐๐๐ (๑๓,๕๐๐ x ๑๒)	-	๑๖,๒๐๐ (๑,๓๕๐ x ๑๒)	-	๑๗๑,๒๐๐
๙	นายวงศ์ แสนอนานนท์	-	-	ค.ม.งาน	(ทั่วไป)	-	ค.ม.งาน	(ทั่วไป)	๑๐๘,๐๐๐ (๙,๐๐๐ x ๑๒)	-	-	-	๑๐๘,๐๐๐
๑๐	นายภักดิ์ศักดิ์ พิกิจวงษ์	-	-	ค.ม.งาน	(ทั่วไป)	-	ค.ม.งาน	(ทั่วไป)	๑๐๘,๐๐๐ (๙,๐๐๐ x ๑๒)	-	-	-	๑๐๘,๐๐๐
๑๑	<b>งานวิเคราะห์นโยบายและแผน</b> ว่าง	-	๐๘-๓๐-๐๑-๑๑๐๑-๐๑๑	นักวิเคราะห์นโยบายและแผน	ปก/ชก.	๐๘-๓๐-๐๑-๑๑๐๑-๐๑๑	นักวิเคราะห์นโยบายและแผน	ปก./ชก.	๓๕,๕๓๐ (ค่ากลางเงินเดือน)	-	-	-	๓๕๕,๓๒๐
๑๒	<b>พนักงานจ้าง</b> นางสาวนิภา แซ่มิล	ปตรี	-	ผู้ช่วยนักวิเคราะห์นโยบายและแผน	-	-	ผู้ช่วยนักวิเคราะห์นโยบายและแผน	(ปตรี)	๑๖,๖๒๐ (๑๕,๕๐๐ x ๑๒)	-	-	-	๔๐๙,๓๒๐
๑๓	นายฉัตรชัย ชำนาญเชื้อ	ป.โท	๐๘-๓๐-๐๑-๑๑๐๑-๐๑๑	นิติกร	ปก.	๐๘-๓๐-๐๑-๑๑๐๑-๐๑๑	นิติกร	ปก/ชก.	๔๐,๙๓๐ (๓๕,๑๑๐ x ๑๒)	-	-	-	๔๐๙,๓๒๐
๑๔	<b>งานป้องกันและบรรเทาสาธารณภัย</b> <b>งานส่งเสริมและพัฒนาชุมชน</b>	-	-	-	-	-	-	-	-	-	-	-	-
๑๕	นางสาวพิงประภา สีสันนิ	ปตรี	๐๘-๓๐-๐๑-๑๑๐๑-๐๑๑	เจ้าพนักงานพัฒนาชุมชน	ชง.	๐๘-๓๐-๐๑-๑๑๐๑-๐๑๑	นักพัฒนาชุมชน	ปก./ชก.	๕๕,๕๓๐ (ค่ากลางเงินเดือน)	-	-	-	กำหนดเงิน
๑๖	<b>พนักงานจ้าง</b> นางสาวพร้อมพิศ วุฒิตนเจริญ	ป.ว.ส.	-	ผ.ช.ง.พ.ง.พัฒนาชุมชน	-	-	ผ.ช.ง.พ.ง.พัฒนาชุมชน	-	๑๖,๖๒๐ (๑๓,๕๐๐ x ๑๒)	-	-	-	๒๘๗,๕๗๐
๑๗	<b>งานสาธารณสุขและสิ่งแวดล้อม</b> ว่าง	-	๐๘-๓๐-๐๑-๑๑๐๑-๐๑๑	นักวิชาการสาธารณสุข	ปก/ชก.	๐๘-๓๐-๐๑-๑๑๐๑-๐๑๑	นักวิชาการสาธารณสุข	ปก./ชก.	๓๕,๕๓๐ (๓๖,๖๐๐ x ๑๒)	-	-	-	๓๕๕,๓๒๐



บัญชีแสดงจัดคนลงผู้ตำแหน่งและการกำหนดเลขที่ตำแหน่งในส่วนราชการองค์การบริหารส่วนตำบล แนน้อดราเก่าถึง ๓ ปี ระหว่างปี พ.ศ. ๒๕๖๗ - ๒๕๖๙ (ปรับปรุงครั้งที่ ๑) ประจำปีงบประมาณ พ.ศ. ๒๕๖๙

ที่	ชื่อ - สกุล	คุณวุฒิ การศึกษา	กรอบอัตราเก่าเดิม		กรอบอัตรากำลังใหม่		เงินเดือน				หมายเลข หมายเหตุ	
			เลขที่ตำแหน่ง	ตำแหน่ง	ระดับ	เลขที่ตำแหน่ง	ตำแหน่ง	ระดับ	เงินเดือน	เงินประจำตำแหน่ง		เงินค่าตอบแทน/ เงินพิเศษอื่นๆ
๑	กองคลัง ว่าง	-	๐๘-๓-๐๔-๒๑๑๒-๐๐๑	ผู้อำนวยการกองคลัง นักบริหารงานการคลัง	ต้น	๐๘-๓-๐๔-๒๑๑๒-๐๐๑	กองคลัง ผู้อำนวยการกองคลัง นักบริหารงานการคลัง	ต้น	๓๙๓,๖๐๐ (ค่ากลางเงินเดือน)	๔๒,๐๐๐ (๓,๕๐๐ X ๑๒)	-	๔๕๓,๖๐๐
๒	ฝ่ายบริหารงานการคลัง นางสาวจิราวรรณ กำบัว	ป.ตรี	๐๘-๓-๐๔-๒๑๑๒-๐๐๒	หัวหน้าฝ่ายบริหารงานการคลัง (นักบริหารงานการคลัง)	ต้น	๐๘-๓-๐๔-๒๑๑๒-๐๐๒	ฝ่ายบริหารงานการคลัง หัวหน้าฝ่ายบริหารงานการคลัง (นักบริหารงานการคลัง)	ต้น	๔๓๕,๗๒๐ (๓๖,๓๑๐ X ๑๒)	๑๘,๐๐๐ (๑,๕๐๐ X ๑๒)	-	๔๕๓,๗๒๐
๓	งานการเงิน ว่าง	-	๐๘-๓-๐๔-๔๒๑๑-๐๐๑	เจ้าพนักงานการเงินและบัญชี	ป.ง./ช.ง.	๐๘-๓-๐๔-๔๒๑๑-๐๐๑	เจ้าพนักงานการเงินและบัญชี	ป.ง./ช.ง.	๒๙๗,๙๐๐ (ค่ากลางเงินเดือน)	-	-	๒๙๗,๙๐๐
๔	พนักงานจ้าง นางสาวพิไลวรรณ กลิ่นเนียม	ปวส.	-	ผช.เจ้าพนักงานการเงินและบัญชี	-	-	ผช.เจ้าพนักงานการเงินและบัญชี	-	๑๕๖,๐๐๐ (๑๓,๐๐๐ X ๑๒)	๑๘,๒๐๐ (๑,๖๐๐ X ๑๒)	-	๑๗๔,๒๐๐
๕	งานทรัพย์สินและพัสดุ ว่าง	-	๐๘-๓-๐๔-๓๒๑๔-๐๐๑	นักวิชาการพัสดุ	ป.ก./ช.ก.	๐๘-๓-๐๔-๓๒๑๔-๐๐๑	นักวิชาการพัสดุ	ป.ก./ช.ก.	๓๕๕,๓๒๐ (ค่ากลางเงินเดือน)	-	-	๓๕๕,๓๒๐
๖	งานจัดเก็บและพัฒนารายได้ นายพนมศักดิ์ พิมพ์สิน	ป.ตรี	๐๘-๓-๐๔-๔๒๑๔-๐๐๑	เจ้าพนักงานจัดเก็บรายได้	ช.ง.	๐๘-๓-๐๔-๔๒๑๔-๐๐๑	เจ้าพนักงานจัดเก็บรายได้	ช.ง.	๓๕๒,๐๘๐ (๒๙,๓๔๐ X ๑๒)	-	-	๓๕๒,๐๘๐
๗	พนักงานจ้าง นางสาวกันยรัตน์ สงค์เจริญ	(ปวส.)	-	ผช.เจ้าพนักงานจัดเก็บรายได้	-	-	ผช.เจ้าพนักงานจัดเก็บรายได้	-	๑๖๘,๘๕๐ (๑๔๐๗๐ X ๑๒)	-	-	๑๖๘,๘๕๐



บัญชีแสดงจัดคนลงสู่ตำแหน่งและการกำหนดเลขที่ตำแหน่งในส่วนราชการองค์การบริหารส่วนตำบล แนน้อยต้งากั้ง ๓ ปี ระหว่างปี พ.ศ. ๒๕๖๗ - ๒๕๖๙ (ปรับปรุงครั้งที่ ๑) ประจำปีงบประมาณ พ.ศ. ๒๕๖๙

ที่	ชื่อ - สกุล	คุณวุฒิ การศึกษา	กรอบอัตรากำลังเดิม			กรอบอัตรากำลังใหม่			เงินเดือน			เงินค่าตอบแทน/ เงินเพิ่มอื่นๆ	หมายเหตุ
			เลขที่ตำแหน่ง	ตำแหน่ง	ระดับ	เลขที่ตำแหน่ง	ตำแหน่ง	ระดับ	เงินเดือน	เงินประจำตำแหน่ง	เงินเดือน		
๑	นางสาว วัง นางนอศรีวัง	ป.ตรี	๐๘-๓-๐๕-๒๑๑๓-๐๐๑	ผู้อำนวยการกองช่าง (นักบริหารงานช่าง)	ต้น	๐๘-๓-๐๕-๒๑๑๓-๐๐๑	ผู้อำนวยการกองช่าง (นักบริหารงานช่าง)	ต้น	๓๙๓,๖๐๐ (ค่ากลางเงินเดือน)	๔๒,๐๐๐ (๓,๕๐๐ x ๑๒)	-	๔๓๕,๖๐๐	
๒	นางสาว วัง	ป.ส.	๐๘-๓-๐๕-๔๗๐๑-๐๐๑	นายช่างโยธา	ปง./ชง.	๐๘-๓-๐๕-๔๗๐๑-๐๐๑	นายช่างโยธา	ปง./ชง.	๒๙๗,๙๐๐ (ค่ากลางเงินเดือน)	-	-	๒๙๗,๙๐๐	
๓	พนักงานจ้าง	(ป.ส.)	-	ผู้ช่วยนายช่างโยธา	-	-	ผู้ช่วยนายช่างโยธา	-	๑๓๘,๐๐๐ (ค่ากลางเงินเดือน)	-	-	๑๓๘,๐๐๐	
๔	นางนอศรีวัง	-	๐๘-๓-๐๕-๓๗๐๑-๐๐๑	วิศวกรโยธา	ปก./ชก.	๐๘-๓-๐๕-๓๗๐๑-๐๐๑	วิศวกรโยธา	ปก./ชก.	๓๕๕,๓๒๐ (ค่ากลางเงินเดือน)	-	-	๓๕๕,๓๒๐	
๕	นางสาว วัง	-	๐๘-๓-๐๕-๔๗๐๒-๐๐๑	นายช่างเขียนแบบ	ปง./ชง.	๐๘-๓-๐๕-๔๗๐๒-๐๐๑	นายช่างเขียนแบบ	ปง./ชง.	๒๙๗,๙๐๐ (ค่ากลางเงินเดือน)	-	-	๒๙๗,๙๐๐	
๖	พนักงานจ้าง นายเสกสรรค์ สุระกุล	(ป.ส.)	-	ผ.ช.เจ้าพนักงานธุรการ	-	-	ผ.ช.เจ้าพนักงานธุรการ	-	๑๕๙,๐๐๐ (๑๓,๒๕๐ x ๑๒)	-	-	๑๗๒,๒๐๐	



บัญชีแสดงจัดคนลงสู่ตำแหน่งและภาระกำหนดเลขที่ตำแหน่งในส่วนราชการองค์การบริหารส่วนตำบล แนน้อยตราภักดิ์ ๓ ปี ระหว่างปี พ.ศ. ๒๕๖๗ - ๒๕๖๙ (ปรับปรุงครั้งที่ ๑) ประจำปีงบประมาณ พ.ศ. ๒๕๖๙

ที่	ชื่อ - สกุล	คุณวุฒิ การศึกษา	กรอบอัตราเก่าเดิม			กรอบอัตราเก่าใหม่			เงินเดือน			หมายเหตุ
			เลขที่ตำแหน่ง	ตำแหน่ง	ระดับ	เลขที่ตำแหน่ง	ตำแหน่ง	ระดับ	เงินประจำตำแหน่ง	เงินเดือน	เงินค่าตอบแทน/ เงินเพิ่มอื่นๆ	
๑	ว่าง	-	๐๘-๓-๐๘-๒๐๑๗-๐๐๑	ผอ.กองการศึกษา นักบริหารงานศึกษา	ต้น	๐๘-๓-๐๘-๒๐๑๗-๐๐๑	<b>กองการศึกษา ศาสนาและวัฒนธรรม</b> ผอ.กองการศึกษา นักบริหารงานศึกษา	ต้น	๓๙๓,๖๐๐ (ค่ากลางเงินเดือน) (๓,๕๐๐ x ๑๒)	-	๕๓๕,๖๐๐	
๒	ว่าง	-	-	ผอ.ศูนย์พัฒนาเด็กเล็ก อบต.วัดโบสถ์	ต้น	-	ผอ.ศูนย์พัฒนาเด็กเล็ก อบต.วัดโบสถ์	ต้น	การสรรหาตำแหน่งดังกล่าวจะได้เมื่อรับเงินอนุมัติจัดสรรยกร่างส่งกรมส่งเสริมการปกครองท้องถิ่น	-	-	
๓	ว่าง	-	๐๘-๓-๐๘-๖๖๐๐-๑๑๖	ครูผู้ดูแลเด็ก	ครูผู้ช่วย	๐๘-๓-๐๘-๖๖๐๐-๑๑๖	ครูผู้ช่วย	ได้รับเงินอุดหนุนจากกรมส่งเสริมการปกครองท้องถิ่น (ร้องขอ กสค.)	-	-	-	
๔	นางทัศนีย์ ธรรมสุข	ป.ตรี	๐๘-๓-๐๘-๖๖๐๐-๑๑๗	ครู	คศ.๑	๐๘-๓-๐๘-๖๖๐๐-๑๑๗	ครู	คศ.๑	๓๑,๒๑๐	-	เงินอุดหนุน	
๕	ว่าง	-	๐๘-๓-๐๘-๖๖๐๐-๑๑๘	ครู	คศ.๑	๐๘-๓-๐๘-๖๖๐๐-๑๑๘	ครู	คศ.๑	ได้รับเงินอุดหนุนจากกรมส่งเสริมการปกครองท้องถิ่น (ร้องขอ กสค.)	-	-	
๖	ว่าง	-	๐๘-๓-๐๘-๔๑๑๑-๐๐๒	เจ้าพนักงานธุรการ	ปง./ชง.	๐๘-๓-๐๘-๔๑๑๑-๐๐๒	เจ้าพนักงานธุรการ	ปง./ชง.	๒๘๗,๕๐๐ (ค่ากลางเงินเดือน)	-	๒๘๗,๕๐๐	
๗	ว่าง	-	๐๘-๓-๐๘-๓๘๐๓-๐๐๑	นักวิชาการศึกษา	ปก./ชก.	๐๘-๓-๐๘-๓๘๐๓-๐๐๑	นักวิชาการศึกษา	ปก./ชก.	๓๕๕,๓๒๐ (ค่ากลางเงินเดือน)	-	๓๕๕,๓๒๐	
๘	นางสาวสุรีย์รัตน์ เกตุแก้ว (ปวส.)	(ปวส.)	-	ผช.จพง.ธุรการ	-	-	ผช.จพง.ธุรการ	-	๑๕๔,๒๕๐ (๑๒,๐๒๐ x ๑๒)	๑๗,๑๖๐ (๒๐๐๐x๑๒)	๑๖๑,๔๑๐	

หน่วยตรวจสอบภายใน องค์การบริหารส่วนตำบลวัดโบสถ์ อำเภอพนมสนธิคม จังหวัดชลบุรี

ที่	ชื่อ - สกุล	คุณวุฒิ การศึกษา	กรอบอัตราเก่าเดิม			กรอบอัตราเก่าใหม่			เงินเดือน		หมายเหตุ
			เลขที่ตำแหน่ง	ตำแหน่ง	ระดับ	เลขที่ตำแหน่ง	ตำแหน่ง	ระดับ	เงินประจำตำแหน่ง	เงินเดือน	
๑	ว่าง	ป.ตรี	๐๘-๓-๑๒-๓๒๐๕-๐๐๑	นักวิชาการตรวจสอบภายใน	ปก./ชก.	๐๘-๓-๑๒-๓๒๐๕-๐๐๑	นักวิชาการตรวจสอบภายใน	ปก./ชก.	๓๕๕,๓๒๐ ค่ากลางเงินเดือน	-	๓๕๕,๓๒๐

ประมาณค่าใช้จ่าย มาตรา ๓๕ (ฉบับปรับปรุงครั้งที่ ๑)  
แห่ง พรบ.ระเบียบบริหารงานบุคคลส่วนท้องถิ่น พ.ศ. ๒๕๔๒  
องค์การบริหารส่วนตำบลวัดโบสถ์ อำเภอน้ำสนิคม จังหวัดชลบุรี

ประมาณรายจ่าย	งบประมาณ ๒๕๖๗	งบประมาณ ๒๕๖๘	งบประมาณ ๒๕๖๙
เงินเดือนพนักงาน	๙,๖๘๓,๗๖๐	๙,๙๘๑,๐๐๐	๑๐,๘๐๖,๓๘๐
ประโยชน์ตอบแทนอื่นๆ + ๑๕%	๑,๔๕๒,๕๖๔	๑,๔๙๗,๑๕๐	๑,๖๒๐,๙๕๗
รวมรายจ่าย	๑๑,๑๓๖,๓๒๔	๑๑,๔๗๘,๑๕๐	๑๒,๔๒๗,๓๓๗
ประมาณการรายจ่าย	๓๔,๗๕๕,๐๐๐	๓๖,๔๙๒,๗๕๐	๓๖,๐๐๐,๐๐๐
ร้อยละของงบประมาณรายจ่ายประจำปี	๓๒.๐๔	๓๑.๔๕	๓๔.๕๒

รับรองข้อมูลถูกต้อง

(นางสาวจิราวรรณ กำบัว)

หัวหน้าฝ่ายบริหารงานคลัง รักษาการแทน

ผู้อำนวยการกองคลัง



วิเคราะห์เงิน ๔๐% แผนอัตรากำลัง ๓ ปี (ปรับปรุง ครั้งที่ ๑)

ของพนักงานส่วนท้องถิ่นและพนักงานจ้าง

ประจำปีงบประมาณ พ.ศ. ๒๕๖๗ - ๒๕๖๙

องค์การบริหารส่วนตำบลวัดโบสถ์ อำเภอพนสนิคม จังหวัดชลบุรี

ประมาณรายจ่าย	งบประมาณ ๒๕๖๗	งบประมาณ ๒๕๖๘	งบประมาณ ๒๕๖๙
เงินเดือนพนักงานส่วนตำบล	๗,๙๕๖,๒๔๐	๘,๑๙๒,๗๖๐	๘,๗๙๗,๕๘๐
เงินค่าจ้างลูกจ้างประจำ	-	-	-
เงินค่าตอบแทนของพนักงานจ้าง	๑,๗๒๗,๕๒๐	๑,๗๘๘,๒๔๐	๑,๙๙๐,๘๐๐
ประโยชน์ตอบแทนอื่นๆ + ๑๕%	๑,๔๕๒,๕๖๔	๑,๔๙๗,๑๕๐	๑,๖๒๐,๙๕๗
รวมรายจ่าย	๑๑,๑๓๖,๓๒๔	๑๑,๔๗๘,๑๕๐	๑๒,๔๒๗,๓๓๗
ประมาณการรายจ่าย	๓๔,๗๕๕,๐๐๐	๓๖,๔๙๒,๗๕๐	๓๖,๐๐๐,๐๐๐
ร้อยละของงบประมาณรายจ่ายประจำปี	๓๒.๐๔	๓๑.๔๕	๓๔.๕๒

รับรองข้อมูลถูกต้อง

(นางสาวจิราวรรณ กำบัว)

หัวหน้าฝ่ายบริหารงานคลัง รักษาราชการแทน

ผู้อำนวยการกองคลัง





# เอกสาร 1- 6

แบบขออนุมัติกำหนดและหรือเปลี่ยนแปลงเกี่ยวกับตำแหน่งพนักงานส่วนตำบลและพนักงานจ้าง ประจำปีงบประมาณ พ.ศ. ๒๕๖๙

องค์การบริหารส่วนตำบลโบริส อำเภอนนทบุรี จังหวัดชลบุรี

ลำดับที่	ส่วนราชการ/งาน	ตำแหน่งและเลขที่ตำแหน่ง	จำนวน	เหตุผลและความจำเป็น	อัตราตำแหน่งพนักงานส่วนตำบล		จำนวนลูกจ้าง		ตำแหน่งอยู่ในแผนอัตรา	ความเห็น	
					ของ อบต. ที่มี/ว่าง	ของส่วนราชการนี้ ที่มี/ว่าง	ของส่วนราชการนี้ ที่มี/ว่าง	ของงานนี้ ประจำ/ชั่วคราว			
(๒)	(๓)	(๔)	(๕)	(๖)	(๗)	(๘)	(๙)	(๑๐)	(๑๑)	(๑๒)	(๑๓)
๑	สำนักงานปลัด งานส่งเสริมและ พัฒนาชุมชน	นักพัฒนาชุมชน (ปก./ชก.) ๐๘-๓๓-๐๑-๓๔๖๐๑-๐๐๑	๑ อัตรา	เนื่องจากองค์การบริหารส่วนตำบลโบริส มีการจัดและปริมาณงานที่เพิ่มขึ้นจากเดิม และมีความจำเป็นต้องใช้บุคลากรที่มีความ ชำนาญ เนื่องจากเป็นสายงานหลักใน การปฏิบัติหน้าที่ในการขับเคลื่อน องค์กร ในกรให้ความช่วยเหลือประชาชน ในงานด้านสวัสดิการสังคม ดังนั้น องค์การบริหารส่วนตำบลโบริส จึงขอกำหนดตำแหน่งนักพัฒนาชุมชน จำนวน ๑ อัตรา เพื่อปฏิบัติงาน เกี่ยวกับการด้านสวัสดิการดังนี้	(๓๗/๑๙)	(๑๖/๖)	(๓๗/๑)	(-/-)	(-/-)	ไม่อยู่ ในแผนอัตรา กำลัง ๓ ปี	

ลงชื่อ .....

(นางสาวนิจรินทร์ สิทธิพงศ์)  
ปลัดองค์การบริหารส่วนตำบลโบริส



ลงชื่อ .....

(นายอนันต์เอก รัตนเดชพงศ์สิน)  
นายกองค์การบริหารส่วนตำบลโบริส

แบบขออนุมัติกำหนดหรือเปลี่ยนแปลงเกี่ยวกับตำแหน่งพนักงานส่วนตำบลและพนักงานจ้าง ประจำปีงบประมาณ พ.ศ. ๒๕๖๙

องค์การบริหารส่วนตำบลวัดโบสถ์ อำเภอพนมดงรัก จังหวัดสุรินทร์

ลำดับที่	ส่วนราชการ/งาน	ตำแหน่งและเลขที่ตำแหน่ง	จำนวน	เหตุผลและความจำเป็น	อัตราตำแหน่งพนักงานส่วนตำบล			จำนวนลูกจ้าง		ตำแหน่งอยู่ในแผนอัตรา	ความเห็น
					ของ อบต. ที่มี/ว่าง	ของส่วนราชการนี้ ที่มี/ว่าง	ของงานนี้ ที่มี/ว่าง	ของส่วนราชการนี้ ประจำชั่วคราว	ของงานนี้ ประจำ/ชั่วคราว		
(๒)	สำนักงานปลัด	(๓)	(๕)	(๖)	(๗)	(๘)	(๙)	(๑๐)	(๑๑)	(๑๒)	(๑๓)
๒	สำนักงานปลัด งานบริหารทั่วไป	ผู้ช่วยนักจัดการ งานทั่วไป	๑ อัตรา	เพื่อรองรับปริมาณงานและภาระงานที่เพิ่มขึ้น ซึ่งปัจจุบันมีพนักงานไม่เพียงพอต่อปริมาณงานที่เพิ่มสูงขึ้น โดยเฉพาะในสำนักงานปลัด ซึ่งมีงานจะต้องอาศัยความเชี่ยวชาญและอดทนในการปฏิบัติหน้าที่ รับผิดชอบงานที่เกี่ยวข้องกับเอกสารและการบริหารจัดการหลากหลายด้าน ซึ่งรวมถึงการร่างหนังสือราชการ, การจัดเก็บเอกสารทั้งในรูปแบบกระดาษและไฟล์ในระบบคอมพิวเตอร์, การจัดทำรายงาน การประชุม การประสานงานกับหน่วยงานภายนอก การควบคุมและบริหารงานต่างๆ เช่น งานสารบรรณ, งานพัสดุ, งานงบประมาณ และงานบุคคล เพื่อให้การบริหารงานเอกสารเป็นไปอย่างมีประสิทธิภาพ	(๓๙/๑๙)	(๑๖/๖)	(๘/๒)	(-/-)	(-/-)	ไม่อยู่ในแผนอัตรา กำลัง ๓ ปี	

แบบขออนุมัติกำหนดหรือเปลี่ยนแปลงเกี่ยวกับตำแหน่งพนักงานส่วนตำบลและพนักงานจ้าง ประจำปีงบประมาณ พ.ศ. ๒๕๖๙

องค์การบริหารส่วนตำบลโบลัดโบสถ์ อำเภอพนสนธิคม จังหวัดชลบุรี

ลำดับที่	ส่วนราชการ/งาน	ตำแหน่งและเลขที่ตำแหน่ง	จำนวน	เหตุผลและความจำเป็น	อัตราตำแหน่งพนักงานส่วนตำบล		จำนวนลูกจ้าง		ตำแหน่งอยู่ในแผนอัตราหรือไม่	ความเห็น	
					ของ อบต. ที่มี/ว่าง	ของส่วนราชการนี้ ที่มี/ว่าง	ของส่วนราชการนี้ ประจำ/ชั่วคราว	ของงานนี้ ประจำ/ชั่วคราว			
(๒)	สำนักงานปลัดงานบริหารทั่วไป	(๔)	(๕)	(๖)	ของ อบต. ที่มี/ว่าง	(๗)	ของส่วนราชการนี้ ประจำ/ชั่วคราว	(๘)	(๙)	ก.อบต. จังหวัด	
๒	สำนักงานปลัดงานบริหารทั่วไป	ผู้ช่วยนักจัดการงานทั่วไป	๑ อัตรา	-ต่อ- และช่วยให้การจัดการงานต่างๆ ทำได้ดีขึ้น ช่วยแบ่งเบาภาระงาน ให้กับบุคลากรที่มีอยู่ ทำให้สามารถปฏิบัติงานในส่วนอื่นๆ ที่ต้องใช้ความเชี่ยวชาญเฉพาะได้เต็มที่ และช่วยให้งานโดยรวมขององค์กร เป็นไปอย่างราบรื่น อันจะทำให้เกิดการปฏิบัติราชการ ประสบผลสัมฤทธิ์ และเกิดประสิทธิภาพอย่างสูงสุด ดังนั้น จึงทำให้องค์การบริหารส่วนตำบลโบลัดโบสถ์ จึงขอกำหนดตำแหน่ง ผู้ช่วยนักบริหารงานทั่วไป จำนวน ๑ อัตรา	(๓๙/๑๙)	(๑๖/๖)	(๘/๒)	(๑๐)	(๑๑)	ไม่อยู่ในแผนอัตรา	(๑๓)

ลงชื่อ

ลงชื่อ

(นางสาวนิจรินทร์ สิทธิพงศ์)

(นายอนันต์เอก รัตนเดชะพงศ์สิน)

ปลัดองค์การบริหารส่วนตำบลโบลัดโบสถ์

นายกองค์การบริหารส่วนตำบลโบลัดโบสถ์

แบบขออนุมัติเปลี่ยนแปลงเกี่ยวกับตำแหน่งพนักงานส่วนตำบล พ.ศ. ๒๕๖๗ - ๒๕๖๙ (ปรับปรุงครั้งที่ ๑) ประจำปีงบประมาณ พ.ศ. ๒๕๖๙  
องค์การบริหารส่วนตำบลวัดโสมง์ อำเภอพนมสนิมคม จังหวัดชลบุรี

ลำดับที่	ส่วนราชการ	ตำแหน่งและ เลขที่ตำแหน่ง	ขออนุมัติ ขออนุมัติ	เป็นตำแหน่งและ เลขที่ตำแหน่ง	ส่วนราชการ	เหตุผลและความจำเป็น	ตำแหน่งนี้อยู่ใน แผนอัตรากาลัง ๓ ปี หรือไม่
๑	สำนักปลัด	นักพัฒนาชุมชน	กำหนดเพิ่ม	ปก.ชก ๐๘-๓-๐๑-๓๘๐๑-๐๑๑	สำนักปลัด งานส่งเสริมและพัฒนาชุมชน	เนื่องจากมีบุคลากรไม่เพียงพอในการปฏิบัติงาน จึงขอกำหนดตำแหน่ง นักพัฒนาชุมชน	กำหนดเพิ่มปี พ.ศ. ๒๕๖๙
๒	สำนักปลัด	ผู้ช่วยนักจัดการงานทั่วไป (คุณวุฒิ)	กำหนดเพิ่ม	-	สำนักปลัด งานบริหารทั่วไป	เนื่องจากมีบุคลากรไม่เพียงพอในการปฏิบัติงาน จึงขอกำหนดตำแหน่ง ผู้ช่วยนักวิชาการสาธารณสุข	กำหนดเพิ่มปี พ.ศ. ๒๕๖๙



ลงชื่อ

(นางสาวนิจรินทร์ สิทธิพงศ์)

ปลัดองค์การบริหารส่วนตำบลวัดโสมง์

ลงชื่อ

(นายอนันต์เอก รัตนเดชพงศ์สิน)

นายกองค์การบริหารส่วนตำบลวัดโสมง์

กรอบตำแหน่งของงานที่ขออนุมัติกำหนดหรือเปลี่ยนแปลงเกี่ยวกับตำแหน่ง  
องค์การบริหารส่วนตำบลวัดโบสถ์ อำเภอพนัสนิคม จังหวัดชลบุรี

ส่วนราชการ สำนักงานปลัด						
งานบริหารทั่วไป มีกรอบอัตรากำลัง ดังนี้						
ลำดับที่	เลขที่ตำแหน่ง	ชื่อตำแหน่ง	ว่าง / ไม่ว่าง	ขออนุมัติ	จำนวน	หมายเหตุ
๑	๐๘-๓-๐๑-๓๑๐๒-๐๐๑	นักทรัพยากรบุคคล (ปก./ชก)	ว่าง	-	-	
๒	๐๘-๓-๐๑-๔๑๐๑-๐๐๑	เจ้าพนักงานธุรการ (พง./ชง.)	ว่าง	-	-	
๓	-	ผู้ช่วยนักจัดการงานทั่วไป (ป.ตรี)	-	กำหนดใหม่	๑ อัตรာ	
๔	-	พนักงานขับรถยนต์ (ทักษะ)	ไม่ว่าง	-	-	
๕	-	พนักงานขับรถยนต์ (ทักษะ)	ไม่ว่าง	-	-	
๖	-	ผู้ช่วยเจ้าพนักงานธุรการ (ปวส.)	ไม่ว่าง	-	-	
๗	-	คนงาน (ทั่วไป)	ไม่ว่าง	-	-	
๘	-	คนงาน (ทั่วไป)	ไม่ว่าง	-	-	
งานส่งเสริมและพัฒนาชุมชน มีกรอบอัตรากำลัง ดังนี้						
ลำดับที่	เลขที่ตำแหน่ง	ชื่อตำแหน่ง	ว่าง / ไม่ว่าง	ขออนุมัติ	จำนวน	หมายเหตุ
๑	๐๘-๓-๐๑-๓๘๐๑-๐๐๑	นักพัฒนาชุมชน (ปก./ชก)	-	กำหนดเพิ่ม	๑ อัตรာ	
๒	๐๘-๓-๐๑-๔๘๐๑-๐๐๑	เจ้าพนักงานพัฒนาชุมชน (พง./ชง.)	ไม่ว่าง	-	-	
๓	-	ผู้ช่วยเจ้าพนักงานพัฒนาชุมชน (ปวส.)	ไม่ว่าง	-	-	

ลงชื่อ



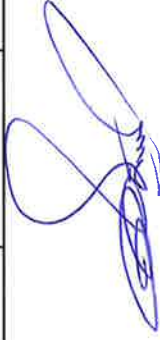
(นางสาวนิจรินทร์ สิทธิพงศ์)

ปลัดองค์การบริหารส่วนตำบลวัดโบสถ์

บัญชีแสดงรายจ่ายหมวดเงินเดือน ค่าจ้างและประโยชน์ตอบแทนอื่นต่องบประมาณรายจ่าย ประจำปีงบประมาณ ๒๕๖๙  
องค์การบริหารส่วนตำบลวัดโบสถ์ อำเภอพนมสนธิคม จังหวัดชลบุรี

รายจ่ายประจำปี	รายจ่ายหมวดเงินเดือนและค่าจ้าง										หมายเหตุ
	จำนวน เงินที่เพิ่ม (บาท)	คิดเป็น ร้อยละ	รายจ่าย หมวด ค่าจ้างประจำ (บาท)	คิดเป็น ร้อยละ	รายจ่าย หมวดค่าจ้าง ชั่วคราว (บาท)	คิดเป็น ร้อยละ	รายจ่าย ประโยชน์ ตอบแทนอื่น (บาท)	รวมรายจ่าย หมวดเงินเดือน ค่าจ้าง และ ประโยชน์ ตอบแทนอื่น (บาท)	คิดเป็น ร้อยละ		
ปัจจุบัน (บาท) (พ.ศ. ๒๕๖๙)	๑๐๐,๐๐๐	๐.๓๐	๐.๐๐	๐.๐๐	๑,๙๒๘,๐๔๐	๕.๘๒	๑,๓๖๖,๙๖๕	๑๐,๔๘๐,๐๖๕	๓๑.๖๖	ก่อนปรับ	
๓๓,๐๐๐,๐๐๐	๒,๐๐๐,๐๐๐	๕.๕๖	๐.๐๐	๐.๐๐	๑,๙๙๐,๘๐๐	๕.๕๓	๑,๖๒๐,๙๕๗	๑๒,๔๒๗,๓๓๗	๓๔.๕๒	หลังปรับ	
๓๔,๐๐๐,๐๐๐										หากเห็นชอบ จะมีภาระค่าใช้จ่ายเพิ่มขึ้น คิดเป็นร้อยละ ๒.๘๖	

ลงชื่อ



(นางสาวนิรินทร์ สิทธิพงศ์)

ปลัดองค์การบริหารส่วนตำบลวัดโบสถ์

บัญชีแสดงการคำนวณจำนวนอัตรากำลังในการขออนุมัติตำแหน่งพนักงานส่วนตำบล  
 งานส่งเสริมและพัฒนาชุมชน กำหนดตำแหน่ง นักพัฒนาชุมชน เลขที่ตำแหน่ง ๐๘-๓-๐๑-๓๔๐๑-๐๐๑  
 สำนักงานปลัด องค์การบริหารส่วนตำบลวัดโปลัด อำเภอพนมสนธิคม จังหวัดชลบุรี

ลำดับ ที่	ลักษณะงานที่ปฏิบัติ	เวลาที่ใช้ต่อราย (นาที)	ปริมาณงาน (ต่อปี)	เวลาที่ทั้งหมดต่อปี (นาที)	จำนวนตำแหน่ง ที่ต้องการ	หมายเหตุ
๑	สำนักงานปลัดองค์การบริหารส่วนตำบลวัดโปลัด					
๑.๑	งานส่งเสริมและพัฒนาชุมชน					
๑	- รายงานรวบรวมข้อมูลที่สำคัญของกลุ่มอาชีพในท้องถิ่น	๒๔๐	๓๓	๗,๙๒๐	๐.๑๐	นักพัฒนาชุมชน
๒	- งานวิเคราะห์ข้อมูลเพื่อการวางแผนงานในการพัฒนาภาคภูมิอาชีพ	๔๘๐	๓๐	๑๔,๔๐๐	๐.๑๗	นักพัฒนาชุมชน
๓	- งานฝึกอบรมกลุ่มอาชีพและประชาชนทั่วไปในท้องถิ่นให้มีความรู้ ทักษะด้านอาชีพเพื่อรายได้เพิ่ม/ครัวเรือน	๙๖๐	๓๐	๒๘,๘๘๐	๐.๓๕	นักพัฒนาชุมชน
๔	- งานส่งเสริมการรวมกลุ่มของประชาชนในท้องถิ่น	๒๔๐	๓๓	๗,๙๒๐	๐.๑๐	นักพัฒนาชุมชน
๕	- งานให้คำแนะนำ ปรึกษา ติดตามและประเมินผลของกลุ่มอาชีพ	๒๒๐	๒๒	๕,๒๘๐	๐.๐๖	นักพัฒนาชุมชน
๖	- งานส่งเสริมประเพณี วัฒนธรรมและภูมิปัญญาท้องถิ่นอันดีงามให้คงอยู่ในท้องถิ่นสืบไป	๘๔๐	๘	๖,๗๒๐	๐.๐๘	จพง.พัฒนาชุมชน
๗	- งานประสานร่วมมือกับหน่วยงานต่างๆ เพื่อนำบริการขึ้นพื้นฐานไปบริการแก่ชุมชน	๖๐	๖๒	๓,๗๒๐	๐.๐๔	ผช.จพง.พัฒนาชุมชน
๘	- งานจัดทำโครงการช่วยเหลือในด้านต่างๆ แก่ชุมชน ด้านเศรษฐกิจ สังคม วัฒนธรรม การศึกษา และอนามัย	๘๔๐	๗๒	๖๐,๔๘๐	๐.๗๓	จพง.พัฒนาชุมชน
๙	- งานช่วยเหลือผู้ประสบภัยธรรมชาติในท้องถิ่น	๔๘๐	๔๒	๒๐,๑๖๐	๐.๒๔	ผช.จพง.พัฒนาชุมชน
๑๐	- งานส่งเสริมและช่วยเหลือผู้สูงอายุ	๓๐	๗๙๙	๒๓,๙๗๐	๐.๒๙	ผช.จพง.พัฒนาชุมชน
๑๑	- งานส่งเสริมและช่วยเหลือผู้พิการ	๓๐	๑๐๙	๓,๒๗๐	๐.๐๔	ผช.จพง.พัฒนาชุมชน
๑๒	- งานส่งเสริมและช่วยเหลือผู้สูงอายุ ประชาชนผู้ด้อยโอกาส	๑๐	๔๘	๔๘๐	๐.๐๑	นักพัฒนาชุมชน/ จพง./ผช.พัฒนาชุมชน

(ลงชื่อ).....ผู้กรอกข้อมูล  
 (นายกริม กลิ่นไพบูลย์)  
 หัวหน้าสำนักงานปลัด

บัญชีแสดงการคำนวณจำนวนอัตราค่าจ้างในการขออนุมัติตำแหน่งพนักงานส่วนตำบล  
 งานส่งเสริมและพัฒนาชุมชน กำหนดตำแหน่ง นักพัฒนาชุมชน เลขที่ตำแหน่ง ๐๘-๓๐-๑-๓๘๐๑-๐๐๑  
 สำนักงานปลัด องค์การบริหารส่วนตำบลวัดโปลัด อำเภอพนัสนิคม จังหวัดชลบุรี

ลำดับ ที่	ลักษณะงานที่ปฏิบัติ	เวลาที่ใช้ต่อราย (นาที)	ปริมาณงาน (ต่อปี)	เวลาทั้งหมดต่อปี (นาที)	จำนวนตำแหน่ง ที่ต้องการ	หมายเหตุ
	- ต่อ -					
๑๓	- ประสานหน่วยงานอื่นเพื่อขอรับสนับสนุนงบประมาณพัฒนาชุมชน	๑,๔๔๐	๒๔	๓๔,๕๖๐	๐.๔๒	ผช.จพง.พัฒนาชุมชน
๑๔	- งานพัฒนาผู้ด้อยโอกาส / คนไร้ที่พึ่ง	๙๐๐	๕	๔,๕๐๐	๐.๐๕	จพง.พัฒนาชุมชน
๑๕	- ติดตามประเมินผลการปฏิบัติงานตามโครงการและรายงานการปฏิบัติงาน	๘๔๐	๑๕	๑๒,๖๐๐	๐.๑๕	จพง./พัฒนาชุมชน
๑๖	- การจัดทำฐานข้อมูลผู้สูงอายุ	๕	๗๙๙	๓,๙๙๕	๐.๐๕	ผช.จพง.พัฒนาชุมชน
๑๗	- งานให้คำปรึกษาแนะนำในด้านสังคมสงเคราะห์แก่ผู้มารับบริการ	๒๐	๑๒๐	๒,๔๐๐	๐.๐๓	จพง.พัฒนาชุมชน
๑๘	- งานบันทึกข้อมูลในระบบสารสนเทศและการจัดเก็บข้อมูลให้เป็นระบบ	๕	๑,๐๑๐	๕,๐๕๐	๐.๐๖	จพง.พัฒนาชุมชน
๑๙	- การเผยแพร่ ประชาสัมพันธ์ ข้อมูล ข่าวสารเกี่ยวกับการดำเนินงานพัฒนาชุมชน	๑๘๐	๓๖	๖,๔๘๐	๐.๐๘	ผช.จพง.พัฒนาชุมชน
๒๐	- การดำเนินงานเพื่อยกระดับคุณภาพชีวิตผู้พิการ ผู้สูงอายุ	๑,๔๔๐	๒	๒,๘๘๐	๐.๐๓	จพง.พัฒนาชุมชน
๒๑	- งานส่งเสริมความรักความอบอุ่นในครอบครัว	๑,๔๔๐	๓	๔,๓๒๐	๐.๐๕	จพง./ผช.พัฒนาชุมชน
๒๒	- งานอื่นที่เกี่ยวข้องหรืองานที่ได้รับมอบหมายจากผู้บังคับบัญชา	๔๐	๖๒	๒,๔๘๐	๐.๐๓	จพง./ผช.พัฒนาชุมชน
	<b>รวม</b>				<b>๓.๑๗</b>	
					<b>๓ อัตรา</b>	

หมายเหตุ

๑. คำนวณอัตราค่าจ้างได้ ๑ อัตรา
๒. ปัจจุบัน งานส่งเสริมและพัฒนาชุมชน สำนักงานปลัด มีอัตราค่าจ้างคน ดังนี้
  - ๒.๑ เจ้าพนักงานพัฒนาชุมชน (ปง./ชง.) จำนวน ๑ อัตรา (มีครอบครัว)
  - ๒.๑ ผู้ช่วยเจ้าพนักงานพัฒนาชุมชน จำนวน ๑ อัตรา (มีครอบครัว)
๓. ขอกำหนดเพิ่ม ตำแหน่ง นักพัฒนาชุมชน ๑ อัตรา โดยปฏิบัติงานตาม ข้อ ๑ - ๕ และ ข้อ ๑๒

(ลงชื่อ)..... ผู้กรอกข้อมูล

(นายสรวิญ กิตินเพ็ญลย์)

หัวหน้าสำนักงานปลัด

บัญชีแสดงการคำนวณจำนวนอัตรากำล้างในการขออนุมัติตำแหน่งพนักงานส่วนตำบล  
 งานบริหารทั่วไป กำหนดตำแหน่ง ผู้ช่วยนักจัดการงานทั่วไป  
 สำนักงานปลัด องค์การบริหารส่วนตำบลวัดโอบสถ อำเภอพนมสนธิคม จังหวัดชลบุรี

ลำดับ ที่	ลักษณะงานที่ปฏิบัติ	เวลาที่ใช้ต่อราย (นาทีก)	ปริมาณงาน (ต่อปี)	เวลาทั้งหมดต่อปี (นาทีก)	จำนวนตำแหน่ง ที่ต้องการ	หมายเหตุ
๑	สำนักงานปลัดองค์การบริหารส่วนตำบลวัดโอบสถ					
๑.๒	<b>งานบริหารทั่วไป</b>					
๑	- งานร่างและตอบโต้หนังสือ ทั้งภายในและภายนอก	๑๒๐	๘๖๐	๑๐๓,๒๐๐	๑.๒๕	ผช. นักจัดการงานทั่วไป
๒	- รายงานข้อสั่งการตามหนังสือสั่งการ ประจำทุกเดือน	๖๐	๑๒	๗๒๐	๐.๐๑	ผช. นักจัดการงานทั่วไป
๓	- งานรวบรวมเอกสารการตรวจประเมินประสิทธิภาพของ อปท.	๕,๔๐๐	๒	๑๐,๘๐๐	๐.๑๓	ผช. นักจัดการงานทั่วไป
๔	- งานรวบรวมข้อมูล	๓๐๐	๑๐	๓,๐๐๐	๐.๐๔	ผช. นักจัดการงานทั่วไป
๕	- งานสถิติและวิเคราะห์งบประมาณ	๓๐๐	๔	๑,๒๐๐	๐.๐๑	ผช. นักจัดการงานทั่วไป
๖	- งานตรวจสอบแฟ้มก่อนนำเสนอและหลังนำเสนอ	๒๐	๑,๔๐๐	๒๘,๐๐๐	๐.๓๔	ผช. นักจัดการงานทั่วไป
๗	- การให้บริการผู้มาติดต่อราชการ	๑๕	๒,๓๐๐	๓๔,๕๐๐	๐.๔๒	ผช. นักจัดการงานทั่วไป
๘	- งานรัฐพิธี	๒๐	๑๐	๕๐๐	๐.๐๑	ผช. นักจัดการงานทั่วไป
๙	- งานอื่นที่ได้รับมอบหมาย	๓๐	๑,๗๕๐	๕๒,๕๐๐	๐.๖๓	ผช. นักจัดการงานทั่วไป
๑๐	- งานประชุมประจำเดือนของคณะผู้บริหารและหัวหน้าส่วนราชการและพนักงาน	๗๒๐	๔๘	๓๔,๕๖๐	๐.๔๒	ผช. นักจัดการงานทั่วไป
๑๑	- งานจัดพิธีการต่างๆ	๖๐	๔๕	๒,๗๐๐	๐.๐๓	ผช. นักจัดการงานทั่วไป
๑๒	- ติดต่อ ประสานงานกับบุคคล / หน่วยงานภายนอก	๖๐	๙๐	๕,๔๐๐	๐.๐๗	ผช. นักจัดการงานทั่วไป
๑๓	- ดำเนินการวางแผนการทำงานของ หน่วยงานเกี่ยวกับการจัดหาพัสดุ	๑๒๐	๘๖	๑๐,๓๒๐	๐.๑๒	ผช. นักจัดการงานทั่วไป
๑๔	- ตอบปัญหา ชี้แจง และให้คำแนะนำ เกี่ยวกับงานในความรับผิดชอบ	๙๐	๖๗	๖,๐๓๐	๐.๐๗	ผช. นักจัดการงานทั่วไป

(ลงชื่อ).....ผู้กรอกข้อมูล  
 (นายธวัช กลิ่นไพบูลย์)  
 หัวหน้าสำนักงานปลัด

บัญชีแสดงการคำนวณจำนวนอัตรากำลังในการขออนุมัติตำแหน่งพนักงานส่วนตำบล  
 งานบริหารทั่วไป กำหนดตำแหน่ง ผู้ช่วยนักจัดการงานทั่วไป  
 สำนักงานปลัด องค์การบริหารส่วนตำบลวัดโปลัด อำเภอพนัสนิคม จังหวัดชลบุรี

ลำดับ ที่	ลักษณะงานที่ปฏิบัติ	เวลาที่ใช้ต่อราย (นาทีก่อน)	ปริมาณงาน (ต่อปี)	เวลาทั้งหมดต่อปี (นาทีก่อน)	จำนวนตำแหน่ง ที่ต้องการ	หมายเหตุ
๑	สำนักงานปลัดองค์การบริหารส่วนตำบลวัดโปลัด					
๑.๒	<b>งานบริหารทั่วไป</b>					
๑๕	- งานวิเคราะห์และพยากรณ์การเติบโตของประชากรและความเพียงพอ ของบริการสาธารณสุข	๒๐๐	๓๐	๖,๐๐๐	๐.๐๗	ผ.ช.นักจัดการงานทั่วไป
๑๖	- งานกิจการสภา	๑๘๐	๕๐	๙,๐๐๐	๐.๑๑	ผ.ช.นักจัดการงานทั่วไป
๑๗	- งานคุมทะเบียนคุมค่าส่ง-ประกาศ	๒๐	๕๘๖	๑๑,๗๒๐	๐.๑๔	ผ.ช.เจ้าพนักงานธุรการ
๑๘	- งานจัดทำรูปเล่มเอกสาร คัดสำเนาเอกสาร	๓๐	๑,๔๖๙	๔๔,๐๗๐	๐.๕๓	ผ.ช.เจ้าพนักงานธุรการ
๑๙	- ควบคุมการใช้รถยนต์ส่วนบุคคล	๓๐	๑,๒๐๐	๓๖,๐๐๐	๐.๔๓	ผ.ช.เจ้าพนักงานธุรการ
๒๐	- งานควบคุมดูแลและจัดห้องประชุม รวมทั้งครุภัณฑ์ห้องประชุม	๖๐	๘๔	๕,๐๔๐	๐.๐๖	ผ.ช.เจ้าพนักงานธุรการ
๒๑	- งานทำข่าวประชาสัมพันธ์กิจกรรม โครงการต่าง ๆ	๖๐	๒๔๐	๑๔,๔๐๐	๐.๑๗	ผ.ช.เจ้าพนักงานธุรการ
๒๒	- งานคุมทะเบียนวัสดุสำนักงานปลัด	๖๐	๓๕๖	๒๑,๓๖๐	๐.๒๖	ผ.ช.เจ้าพนักงานธุรการ
๒๓	- จัดเก็บและรักษาข้อมูลสถิติ เอกสาร หลักฐาน หนังสือราชการ ระเบียบ และคำสั่ง	๓๐	๑๓๘	๔,๑๔๐	๐.๐๕	ผ.ช.เจ้าพนักงานธุรการ
๒๔	- งานช่วยเหลือประสานภัยธรรมชาติในท้องถิ่น	๓๐๐	๒๖	๗,๘๐๐	๐.๐๙	ผ.ช.เจ้าพนักงานธุรการ
๒๕	- งานต้อนรับและอำนวยความสะดวกผู้มาติดต่อราชการ	๑๕	๑,๘๐๐	๒๗,๐๐๐	๐.๓๓	ผ.ช.เจ้าพนักงานธุรการ
๒๖	- งานเดินเอกสาร หนังสือราชการ	๑๒๐	๘๙๐	๑๐๖,๘๐๐	๑.๒๙	ผ.ช.เจ้าพนักงานธุรการ

(ลงชื่อ)..... ผู้กรอกข้อมูล  
 (นายรวิน กลิ่นเพ็ญศรี)  
 หัวหน้าสำนักงานปลัด

บัญชีแสดงการคำนวณจำนวนอัตรากำล้างในการขออนุมัติตำแหน่งพนักงานส่วนตำบล  
งานบริหารทั่วไป กำหนดตำแหน่ง ผู้ช่วยนักจัดการงานทั่วไป


สำนักงานปลัด องค์การบริหารส่วนตำบลวัดโบสถ์ อำเภอพนมสนธิคม จังหวัดชลบุรี

ลำดับ ที่	ลักษณะงานที่ปฏิบัติ	เวลาที่ใช้ต่อราย (นาฬิกา)	ปริมาณงาน (ต่อปี)	เวลาทั้งหมดต่อปี (นาฬิกา)	จำนวนตำแหน่ง ที่ต้องการ	หมายเหตุ
๑	สำนักงานปลัดองค์การบริหารส่วนตำบลวัดโบสถ์					
๑.๒	<b>งานบริหารทั่วไป</b>					
๒๗	- งานวางฎีกาเบิกจ่ายเงินงบประมาณของสำนักงานปลัด	๖๐	๓๐๘	๑๘,๔๘๐	๐.๒๒	ผ.ช.เจ้าพนักงานธุรการ
๒๘	- งานพิมพ์เอกสารหนังสือราชการ	๖๐	๘๙๐	๕๓,๔๐๐	๐.๖๔	ผ.ช.เจ้าพนักงานธุรการ
๒๙	- งานนัดหมายของผู้บริหารและประสานงานในส่วนที่เกี่ยวข้อง	๒๐	๑๒๐	๒,๔๐๐	๐.๐๓	ผ.ช.เจ้าพนักงานธุรการ
๓๐	- ปฏิบัติงานอื่น ๆ ที่ได้รับมอบหมาย	๒๐	๑๒๐	๒,๔๐๐	๐.๐๓	ผ.ช.เจ้าพนักงานธุรการ
	<b>จำนวนอัตรากำล้างที่ต้องการ</b>				<b>๘ อัตรา</b>	

หมายเหตุ

๑. คำนวณอัตรากำล้างได้ ๑ อัตรา
๒. ปัจจุบัน งานบริหารทั่วไป สำนักงานปลัด มีอัตรากำล้างคน ดังนี้
  - ๒.๑ นักทรัพยากรบุคคล (ปก./ชก.) จำนวน ๑ อัตรา (ว่าง)
  - ๒.๒ เจ้าพนักงานธุรการ จำนวน ๑ อัตรา (ว่าง)
  - ๒.๓ ผู้ช่วยเจ้าพนักงานธุรการ จำนวน ๑ อัตรา (มีคนครอง)
  - ๒.๔ พนักงานขับรถยนต์ จำนวน ๒ อัตรา (มีคนครอง)
  - ๒.๕ คนงาน จำนวน ๒ อัตรา (มีคนครอง)

๓. ขอกำหนดเพิ่ม ตำแหน่ง ผู้ช่วยนักจัดการงานทั่วไป ๑ อัตรา โดยปฏิบัติงานตาม ข้อ ๑ - ๑๖

(ลงชื่อ).....ผู้กรอกข้อมูล  
  
 (นายกรวิน กลิ่นไพบูลย์)  
 หัวหน้าสำนักปลัด

บัญชีแสดงปริมาณงานย้อนหลัง ๓ ปี เพื่อขอกำหนดตำแหน่งใหม่  
งานส่งเสริมและพัฒนาชุมชน ตำแหน่ง นักพัฒนาชุมชน (ปก./ชก.) เลขที่ตำแหน่ง ๐๘-๓-๐๑-๓๘๐๑-๐๐๑  
สำนักงานปลัด องค์การบริหารส่วนตำบลวัดโบสถ์ อำเภอพนสนิมคม จังหวัดชลบุรี

ลำดับ ที่	ลักษณะงานที่ปฏิบัติ	ปีงบประมาณ ๒๕๖๗ - ๒๕๖๙			หมายเหตุ
		ก่อน ๓ ปี	ก่อน ๒ ปี	ก่อน ๑ ปี	
		๒๕๖๗	๒๕๖๘	๒๕๖๙	
<b>สำนักปลัด (งานส่งเสริมและพัฒนาชุมชน)</b>					
๑	- รายงานรวบรวมข้อมูลที่สำคัญของกลุ่มอาชีพในท้องถิ่น	๒๗	๓๐	๓๓	
๒	- งานวิเคราะห์ข้อมูลเพื่อการวางแผนงานในการพัฒนากลุ่มอาชีพ	๒๖	๒๘	๓๐	
๓	- งานฝึกอบรมกลุ่มอาชีพและประชาชนทั่วไปในท้องถิ่นให้มีความรู้ ทักษะด้านอาชีพเพื่อรายได้เพิ่ม/ครัวเรือน	๒๖	๒๘	๓๐	
๔	- งานส่งเสริมการรวมกลุ่มของประชาชนในท้องถิ่น	๒๗	๓๐	๓๓	
๕	- งานให้คำแนะนำ ปรึกษา ติดตามและประเมินผลของกลุ่มอาชีพ	๑๘	๒๐	๒๒	
๖	- งานส่งเสริมประเพณี วัฒนธรรมและภูมิปัญญาท้องถิ่นอันดีงามให้คงอยู่ในท้องถิ่นสืบไป	๖	๖	๘	
๗	- งานประสานร่วมมือกับหน่วยงานต่างๆ เพื่อนำบริการขั้นพื้นฐานไปบริการแก่ชุมชน	๕๐	๖๐	๖๒	
๘	- งานจัดทำโครงการช่วยเหลือในด้านต่างๆ แก่ชุมชน ด้านเศรษฐกิจ สังคม วัฒนธรรม การศึกษา อนามัย	๖๘	๗๐	๗๒	
๙	- งานช่วยเหลือผู้ประสบภัยธรรมชาติในท้องถิ่น	๓๘	๔๐	๔๒	
๑๐	- งานสงเคราะห์และช่วยเหลือผู้สูงอายุ	๖๐๐	๗๐๐	๘๐๐	
๑๑	- งานสงเคราะห์และช่วยเหลือผู้พิการ	๘๐	๙๐	๑๐๐	
๑๒	- งานสงเคราะห์และช่วยเหลือผู้ป่วยเอดส์ ประชาชนผู้ด้อยโอกาส	๔๐	๔๔	๔๘	
๑๓	- ประสานหน่วยงานอื่นเพื่อขอรับสนับสนุนงบประมาณมาพัฒนาชุมชน	๑๕	๒๐	๒๔	
๑๔	- งานพัฒนาผู้ด้อยโอกาส / คนไร้ที่พึ่ง	๓	๔	๕	
๑๕	- ติดตามประเมินผลการปฏิบัติงานตามโครงการและรายงานการปฏิบัติงาน	๑๑	๑๓	๑๕	
๑๖	- การจัดทำฐานข้อมูลผู้สูงอายุ	๖๐๐	๗๐๐	๘๐๐	
๑๗	- งานให้คำปรึกษาแนะนำในด้านสังคมสงเคราะห์แก่ผู้มารับบริการ	๘๐	๑๐๐	๑๒๐	
๑๘	- งานบันทึกข้อมูลในระบบสารสนเทศและการจัดเก็บข้อมูลให้เป็นระบบ	๖๐๐	๘๐๐	๑,๐๐๐	
๑๙	- การเผยแพร่ ประชาสัมพันธ์ ข้อมูล ข่าวสารเกี่ยวกับการดำเนินงานพัฒนาชุมชน	๓๐	๓๓	๓๖	
๒๐	- การดำเนินงานเพื่อยกระดับคุณภาพชีวิตผู้พิการ ผู้สูงอายุ	๑	๑	๒	
๒๑	- งานส่งเสริมความรักความอบอุ่นในครอบครัว	๑	๒	๓	
๒๒	- งานอื่นๆที่เกี่ยวข้องหรืองานที่ได้รับมอบหมายจากผู้บังคับบัญชา	๔๐	๕๐	๖๐	

(ลงชื่อ).....ผู้กรอกข้อมูล  
(นางสาวนิจรินทร์ สทธิพงศ์)  
ปลัดองค์การบริหารส่วนตำบลวัดโบสถ์

บัญชีแสดงปริมาณงานย้อนหลัง ๓ ปี เพื่อขอกำหนดตำแหน่งใหม่  
งานบริหารทั่วไป ตำแหน่ง ผู้ช่วยนักจัดการงานทั่วไป  
สำนักงานปลัด องค์การบริหารส่วนตำบลวัดโบสถ์ อำเภอพนสนิคม จังหวัดชลบุรี

ลำดับ ที่	ลักษณะงานที่ปฏิบัติ	ปีงบประมาณ ๒๕๖๗ - ๒๕๖๙			หมายเหตุ
		ก่อน ๓ ปี ๒๕๖๗	ก่อน ๒ ปี ๒๕๖๘	ก่อน ๑ ปี ๒๕๖๙	
	<b>สำนักปลัด (งานบริหารทั่วไป)</b>				
๑	- งานร่างตอบโต้หนังสือ ทั้งภายในและภายนอก	๗๕๐	๘๐๐	๘๖๐	
๒	- รายงานข้อสั่งการตามหนังสือสั่งการ ประจำทุกเดือน	๑๒	๑๒	๑๒	
๓	- งานรวบรวมเอกสารการตรวจประเมินประสิทธิภาพของ อปท.	๒	๒	๒	
๔	- การรวบรวมข้อมูล	๑๐	๑๐	๑๐	
๕	- งานสถิติและวิเคราะห์งบประมาณ	๓	๓	๔	
๖	- งานตรวจสอบและรายการเกี่ยวกับเอกสารสำคัญทางราชการ	๔๘	๔๘	๕๐	
๗	- การให้บริการผู้มาติดต่อราชการ	๑,๘๐๐	๒,๐๐๐	๒,๓๐๐	
๘	- งานรัฐพิธี	๙	๙	๑๐	
๙	- งานต้อนรับและอำนวยความสะดวกผู้มาติดต่อราชการ	๑,๕๐๐	๑,๖๐๐	๑,๘๐๐	
๑๐	- งานประชุมประจำเดือนของคณะผู้บริหารและหัวหน้าส่วนราชการและพนักงาน	๓๕	๔๐	๔๘	
๑๑	- งานวางฎีกาเบิกจ่ายเงินงบประมาณของสำนักงานปลัด	๒๐๐	๒๕๐	๓๐๘	
๑๒	- งานพิมพ์เอกสารหนังสือราชการ	๘๐๐	๘๕๐	๘๙๐	
๑๓	- งานตรวจสอบแฟ้มก่อนนำเสนอและหลังนำเสนอ	๑,๑๒๕	๑,๒๒๕	๑,๕๘๙	
๑๔	- งานเดินเอกสาร หนังสือราชการ	๑,๑๒๕	๑,๒๒๕	๑,๕๘๙	
๑๕	- งานนัดหมายของผู้บริหารและประสานงานในส่วนที่เกี่ยวข้อง	๒๐๐	๒๒๕	๒๕๕	
๑๖	- งานคุมทะเบียนวัสดุสำนักงานปลัด	๓๐๐	๓๒๕	๓๕๖	
๑๗	- งานคุมทะเบียนคุมคำสั่ง-ประกาศ	๔๕๐	๕๖๐	๕๘๖	
๑๘	- งานจัดทำรูปเล่มเอกสาร คัดสำเนาเอกสาร	๑,๑๒๕	๑,๒๗๕	๑,๔๖๙	
๑๙	- ควบคุมการใช้รถยนต์ส่วนกลาง	๑,๑๕๐	๑,๒๕๐	๑,๓๔๘	
๒๐	- งานควบคุมดูแลและจัดห้องประชุม รวมทั้งครุภัณฑ์ห้องประชุม	๖๕	๖๕	๗๑	
๒๑	- งานทำข่าวประชาสัมพันธ์กิจกรรม โครงการต่าง ๆ	๙๐	๙๔	๙๘	
๒๒	- งานกิจการสภา	๓๕	๓๕	๔๐	
๒๓	- งานจัดพิธีการต่างๆ	๒	๓	๔	

(ลงชื่อ).....ผู้กรอกข้อมูล  
(นางสาวนิจรินทร์ สทธิพงศ์)  
ปลัดองค์การบริหารส่วนตำบลวัดโบสถ์

บัญชีแสดงปริมาณงานย้อนหลัง ๓ ปี เพื่อขอกำหนดตำแหน่งใหม่  
งานบริหารทั่วไป ตำแหน่ง ผู้ช่วยนักจัดการงานทั่วไป  
สำนักงานปลัด องค์การบริหารส่วนตำบลวัดโบสถ์ อำเภอพนสนิมคม จังหวัดชลบุรี

ลำดับ ที่	ลักษณะงานที่ปฏิบัติ	ปีงบประมาณ ๒๕๖๗ - ๒๕๖๙			หมายเหตุ
		ก่อน ๓ ปี ๒๕๖๗	ก่อน ๒ ปี ๒๕๖๘	ก่อน ๑ ปี ๒๕๖๙	
	<b>สำนักปลัด (งานบริหารทั่วไป)</b>				
๒๔	- งานช่วยเหลือประสภภัยธรรมชาติในท้องถิ่น	๒๓	๒๓	๒๖	
๒๕	- กิจกรรมเพื่อความสะอาด รักษาความสะอาดในชุมชน เก็บขยะในชุมชน	๒	๒	๔	
๒๖	- งานซ่อมแซมเครื่องหมายจราจรในถนนรับผิดชอบของ อบต.	๒๐	๒๒	๒๔	
๒๗	- งานอื่น ๆ ที่ได้รับมอบหมาย	๑๐๐	๑๐๖	๑๑๒	
๒๘	- จัดเก็บและรักษาข้อมูลสถิติ เอกสาร หลักฐาน หนังสือราชการ ระเบียบ และ คำสั่ง	๑๑๐	๑๒๐	๑๓๘	
๒๙	- ติดต่อ ประสานงานกับบุคคล / หน่วยงานภายนอก	๗๐	๗๕	๘๓	
๓๐	- ดำเนินการวางแผนการทำงานของ หน่วยงานเกี่ยวกับการจัดหาพัสดุ	๖๗	๗๐	๘๖	
๓๑	- ตอบปัญหา ชี้แจง และให้คำแนะนำ เกี่ยวกับงานในความรับผิดชอบ	๕๙	๖๔	๖๗	

(ลงชื่อ).....ผู้กรอกข้อมูล  
(นางสาวนิจรินทร์ สทธิพงศ์)  
ปลัดองค์การบริหารส่วนตำบลวัดโบสถ์

# ภาคผนวก

- ร่าง -



ประกาศองค์การบริหารส่วนตำบลวัดโบสถ์  
เรื่อง แผนอัตรากำลัง ๓ ปี ประจำปีงบประมาณ พ.ศ. ๒๕๖๗ - ๒๕๖๘ (ฉบับปรับปรุงครั้งที่ ๑)

โดยที่เป็นการสมควรปรับปรุงแผนอัตรากำลัง ๓ ปี ประจำปีงบประมาณ พ.ศ. ๒๕๖๗- ๒๕๖๘ ให้เป็นไปตามโครงสร้างการแบ่งส่วนราชการ วิธีการบริหารและการปฏิบัติงานของพนักงานส่วนตำบล และกิจการอื่นอันเกี่ยวกับการบริหารงานบุคคล ตามที่ ก.อบต.จังหวัดชลบุรี กำหนดและเพื่อให้สอดคล้องกับลักษณะการบริหาร อำนาจหน้าที่ ความรับผิดชอบ ปริมาณงาน และคุณภาพงานที่เพิ่มมากขึ้น

อาศัยอำนาจตามมาตรา ๑๕ ประกอบมาตรา ๒๕ วรรคเจ็ด แห่งพระราชบัญญัติระเบียบบริหารงานบุคคลส่วนท้องถิ่น พ.ศ. ๒๕๔๒ ข้อ ๑๓ ข้อ ๑๖ ข้อ ๑๘ ของประกาศคณะกรรมการพนักงานส่วนตำบลจังหวัดชลบุรี เรื่อง หลักเกณฑ์และเงื่อนไขเกี่ยวกับการบริหารงานบุคคลขององค์การบริหารส่วนตำบล ลงวันที่ ๒ เดือน ธันวาคม พ.ศ. ๒๕๔๕ และที่แก้ไขเพิ่มเติม และข้อ ๑๒ ของประกาศ ก.อบต.จังหวัดชลบุรี เรื่อง มาตรฐานทั่วไปเกี่ยวกับพนักงานจ้าง พ.ศ. ๒๕๔๗ และที่แก้ไขเพิ่มเติม ประกอบ มติ ก.อบต. จังหวัดชลบุรี ในการประชุมครั้งที่...../๒๕๖๘ เมื่อวันที่..... ให้ปรับปรุงแผนอัตรากำลัง ๓ ปี ของ องค์การบริหารส่วนตำบลวัดโบสถ์ ประจำปีงบประมาณ พ.ศ. ๒๕๖๗ - ๒๕๖๘ ดังนี้

ข้อ ๑ ประกาศฉบับนี้เรียกว่า ประกาศองค์การบริหารส่วนตำบลวัดโบสถ์ เรื่อง แผน อัตรากำลัง ๓ ปี ขององค์การบริหารส่วนตำบลวัดโบสถ์ ประจำปีงบประมาณ พ.ศ. ๒๕๖๗ - ๒๕๖๘ (ปรับปรุงครั้งที่ ๑)

ข้อ ๒ ประกาศฉบับนี้ มีผลใช้บังคับตั้งแต่วันที่.....

ข้อ ๓ ให้ปรับปรุงแผนอัตรากำลัง ๓ ปี ขององค์การบริหารส่วนตำบลวัดโบสถ์ ประจำปีงบประมาณ พ.ศ. ๒๕๖๗ - ๒๕๖๘ ให้มีโครงสร้างแบ่งส่วนราชการและอำนาจหน้าที่ของส่วนราชการ ตามประกาศ ก.อบต.จังหวัดชลบุรี เรื่อง หลักเกณฑ์และเงื่อนไขเกี่ยวกับการบริหารงานบุคคลของ องค์การบริหารส่วนตำบล พ.ศ. ๒๕๔๕ และที่แก้ไขเพิ่มเติม รายละเอียดปรากฏตามเอกสารท้ายประกาศนี้

จึงประกาศให้ทราบโดยทั่วกัน

ประกาศ ณ วันที่

เดือน

พ.ศ. ๒๕๖๘

(นายอนันต์เอก รัตนเดชพงศ์สิน)

นายกองค์การบริหารส่วนตำบลวัดโบสถ์

สำเนาถูกต้อง

(นายรวิน กลิ่นไพบูลย์)

หัวหน้าสำนักปลัด

อบต.วัดโบสถ์



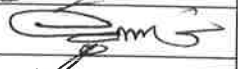


สำเนาถูกต้อง

(นายรวิน กลิ่นไพบูลย์)


หัวหน้าสำนักปลัด

อบต.วัดโบสถ์

รายชื่อผู้ร่วมประชุมคณะกรรมการจัดทำแผนอัตรากำลัง ๓ ปี ประจำปี ๒๕๖๗ - ๒๕๖๙  
(ปรับปรุงครั้งที่ ๑) ครั้งที่ ๑/๒๕๖๘  
วันที่ ๒๔ กันยายน ๒๕๖๘ เวลา ๑๐.๐๐ น.  
ณ ห้องประชุมองค์การบริหารส่วนตำบลวัดโบสถ์

ลำดับที่	ชื่อ-สกุล	ตำแหน่ง	ลายมือชื่อ
๑	นายอนันต์เอก รัตนเดชพงศ์สิน	ประธานกรรมการ	
๒	นางสาวนิจรินทร์ สิทธิพงศ์	กรรมการ	
๓	นางสาวยุพิน รุ่งรัมย์วิริยะ	กรรมการ	
๔	นายรวิน กลิ่นไพบูลย์	กรรมการ/เลขานุการ	
๕	นางสาวนิรันดา หนองาม	ผู้ช่วยเลขานุการ	

สำเนาถูกต้อง

  
(นายรวิน กลิ่นไพบูลย์)  
หัวหน้าสำนักปลัด  
อบต.วัดโบสถ์

บันทึกรายงานการประชุม  
คณะกรรมการจัดทำแผนอัตรากำลัง ๓ ปี ประจำปี ๒๕๖๗ - ๒๕๖๙  
ครั้งที่ ๑/๒๕๖๘

เมื่อวันที่ ๒๔ กันยายน ๒๕๖๘ เวลา ๑๐.๐๐ น.

ณ ห้องประชุมองค์การบริหารส่วนตำบลวัดโบสถ์

ผู้มาประชุม

๑	นายอนันต์เอก รัตนเดชพงศ์สิน	นายกองค์การบริหารส่วนตำบลวัดโบสถ์	ประธานกรรมการ
๒	นางสาวนิจรินทร์ สิทธิพงศ์	ปลัดองค์การบริหารส่วนตำบล	กรรมการ
๓	นางสาวยุพิน รุ่งรัมย์วิริยะ	ผู้อำนวยการกองคลัง	กรรมการ
๔	นายรวิน กลิ่นไพบูลย์	หัวหน้าสำนักปลัด	กรรมการ/เลขานุการ
๕	นางสาวนิรันดา หนุงาม	ผู้ช่วยเจ้าพนักงานธุรการ	ผู้ช่วยเลขานุการ

ผู้ไม่มาประชุม

ผู้เข้าร่วมประชุม

๕ ท่าน

เริ่มประชุมเวลา ๑๐.๐๐ น.

ระเบียบวาระที่ ๑ เรื่องที่ประธานแจ้งให้ที่ประชุมทราบ

คำสั่งองค์การบริหารส่วนตำบลวัดโบสถ์ ที่ ๒๓๗/๒๕๖๘ ลงวันที่ ๒๒ กันยายน ๒๕๖๘ เรื่อง แต่งตั้งคณะกรรมการจัดทำแผนอัตรากำลัง ๓ ปี ประจำปีงบประมาณ ๒๕๖๗ - ๒๕๖๙ ดังนี้

๑. คณะกรรมการจัดทำแผนอัตรากำลัง ๓ ปี ประจำปีงบประมาณ ๒๕๖๗ - ๒๕๖๙

๑.๑	นายกองค์การบริหารส่วนตำบล	ประธานคณะกรรมการ
๑.๒	ปลัดองค์การบริหารส่วนตำบล	คณะกรรมการ
๑.๓	ผู้อำนวยการกองคลัง	คณะกรรมการ
๑.๔	ผู้อำนวยการกองช่าง	คณะกรรมการ
๑.๕	หัวหน้าสำนักปลัด	คณะกรรมการ
๑.๖	ผู้ช่วยเจ้าพนักงานธุรการ	เลขานุการคณะกรรมการ

๒. คณะกรรมการมีหน้าที่ จัดทำแผนอัตรากำลัง ๓ ปี ขององค์การบริหารส่วนตำบลวัดโบสถ์ ประจำปีงบประมาณ ๒๕๖๗ - ๒๕๖๙ โดยให้สอดคล้องและคำนึงถึงภารกิจ อำนาจหน้าที่ตามกฎหมายกำหนดแผน และขั้นตอนการกระจายอำนาจให้แก่องค์กรปกครองส่วนท้องถิ่น กฎหมายว่าด้วยสภาตำบลและองค์การบริหารส่วนตำบล ลักษณะงานที่ต้องปฏิบัติ ความยากและคุณภาพของงาน และปริมาณงานของส่วนราชการต่างๆ ในองค์การบริหารส่วนตำบล รวมทั้งภาระค่าใช้จ่ายขององค์การบริหารส่วนตำบลที่จะต้องจ่ายในด้านบุคคล และการจัดสรรเงินงบประมาณขององค์การบริหารส่วนตำบล ตลอดระยะเวลา ๓ ปี อย่างน้อยต้องประกอบด้วยสาระสำคัญ ดังนี้

๒.๑ ศึกษาวิเคราะห์อำนาจหน้าที่และภารกิจความรับผิดชอบขององค์การบริหารส่วนตำบลในช่วงระยะเวลา ๓ ปี

สำเนาถูกต้อง

(นายรวิน กลิ่นไพบูลย์)

หัวหน้าสำนักปลัด

ลง.ต.วัดโบสถ์

/๒.๒ ศึกษา...

นายอนันต์เอก รัตนเดชพงศ์สิน  
ประธาน

นายรวิน กลิ่นไพบูลย์  
หัวหน้าสำนักปลัด

ขอให้สำนักงานปลัด ที่เสนอขอเพิ่มอัตรากำลังคน ชี้แจงรายละเอียด เหตุผลและ  
ความจำเป็นของแต่ละตำแหน่ง ด้วยครับ

กระผมในฐานะหัวหน้าสำนักปลัด ขอเรียนชี้แจงเหตุผลและความจำเป็น ตำแหน่ง  
ที่จะขอกำหนดเพิ่มในครั้งนี้ครับ

**ตำแหน่ง นักพัฒนาชุมชน จำนวน ๑ อัตรา งานส่งเสริมและพัฒนาชุมชน**

ขอกำหนดตำแหน่งนี้ในปีงบประมาณ พ.ศ. ๒๕๖๙ เพื่อรองรับปริมาณงานที่เพิ่มขึ้น  
เนื่องจากองค์การบริหารส่วนตำบลวัดโบสถ์ มีภารกิจและปริมาณงานที่เพิ่มขึ้นจาก  
เดิม และมีความจำเป็นต้องใช้บุคลากร ที่มีความชำนาญ เนื่องจากเป็นสายงานหลัก  
ในการปฏิบัติหน้าที่ในการขับเคลื่อนองค์กร ในการให้ความช่วยเหลือประชาชนใน  
งานด้านสวัสดิการสังคม ซึ่งการปฏิบัติงานดังกล่าวข้างต้นมีผู้ปฏิบัติงานไม่เพียงพอ  
ตามนโยบาย ของรัฐบาลและนโยบายของผู้บริหาร เพื่อให้การปฏิบัติงานเป็นไป  
อย่างมีประสิทธิภาพและเกิดประสิทธิผล สามารถตอบสนองความต้องการของ  
ประชาชนและแก้ไขปัญหาได้อย่างเต็มที่และทันท่วงทีสอดคล้อง กับสถานการณ์  
สังคมปัจจุบันและปัญหาต่าง ๆ ที่เกิดขึ้น อันจะทำให้เกิดการปฏิบัติราชการประสพ  
ผลสัมฤทธิ์ และเกิดประสิทธิภาพอย่างสูงสุด ดังนั้น จึงทำให้องค์การบริหารส่วน  
ตำบลวัดโบสถ์ มีความจำเป็นที่จะต้อง ขอกำหนดตำแหน่งเพิ่ม

**ตำแหน่ง ผู้ช่วยนักจัดการงานทั่วไป (ปริญญาตรี) งานบริหารทั่วไป จำนวน ๑  
อัตรา**

ขอกำหนดตำแหน่งนี้ในปีงบประมาณ พ.ศ. ๒๕๖๙ เพื่อรองรับปริมาณงานและ  
ภาระงานที่เพิ่มขึ้น ซึ่งปัจจุบันมีพนักงานไม่เพียงพอต่อปริมาณงานที่เพิ่มสูงขึ้น  
โดยเฉพาะในสำนักปลัด ซึ่งมีงานจะต้องอาศัยความขยันและอดทนในการปฏิบัติ  
หน้าที่ รับผิดชอบงานที่เกี่ยวข้องกับเอกสารและการบริหารจัดการหลากหลายด้าน  
ซึ่งรวมถึงการร่างหนังสือราชการ, การจัดเก็บเอกสารทั้งในรูปแบบกระดาษและไฟล์  
ในระบบคอมพิวเตอร์, การจัดทำรายงานการประชุม, การประสานงานกับ  
หน่วยงานภายนอก, การควบคุมและบริหารงานต่างๆ เช่น งานสารบรรณ,  
งานพัสดุ, งานงบประมาณ และงานบุคคล เพื่อให้การบริหารงานเอกสารเป็นไป  
อย่างมีประสิทธิภาพ และช่วยให้การจัดการงานต่างๆ ทำได้ดีขึ้น ตำแหน่งผู้ช่วย  
นักจัดการงานทั่วไปจะช่วยแบ่งเบาภาระงาน ให้กับบุคลากรที่มีอยู่ ทำให้สามารถ  
ปฏิบัติงานในส่วนอื่นๆ ที่ต้องใช้ความเชี่ยวชาญเฉพาะได้เต็มที่มากขึ้น และช่วยให้  
งานโดยรวมขององค์กรเป็นไปอย่างราบรื่น อันจะทำให้เกิดการปฏิบัติราชการ  
ประสพผลสัมฤทธิ์ และเกิดประสิทธิภาพอย่างสูงสุด ดังนั้น จึงทำให้องค์การบริหาร  
ส่วนตำบลวัดโบสถ์มีความจำเป็นที่จะต้องขอกำหนดตำแหน่งเพิ่ม

**เหตุผลและความจำเป็นอื่น**

๑. เพื่อให้การบริหารงานขององค์การบริหารส่วนตำบลวัดโบสถ์ สอดคล้องกับ  
ปริมาณงานที่เพิ่มมากขึ้นในปัจจุบัน ประกอบมีภาระ ค่าใช้จ่ายเกี่ยวกับเงินเดือน  
ค่าตอบแทนและประโยชน์ตอบแทนอื่น ไม่ เกินร้อยละ ๔๐

(นายรวิน กลิ่นไพบูลย์)

หัวหน้าสำนักปลัด

จ.บ.ต.วัดโบสถ์

/นายรวิน....

นายรวิน กลิ่นไพบูลย์  
กรรมการ / เลขานุการ

๒. เพื่อให้องค์กรปกครองส่วนท้องถิ่นดำเนินการวางแผนการใช้อัตรากำลังบุคลากรให้เหมาะสมกับการพัฒนาบุคลากรได้อย่างต่อเนื่องมีประสิทธิภาพ และสามารถควบคุมค่าใช้จ่ายด้านการบริหารงานบุคคลของ องค์กรปกครองส่วนท้องถิ่นให้เป็นไปตามที่กฎหมายกำหนด

๓. โครงสร้างส่วนราชการและระดับตำแหน่งพนักงานส่วนตำบลในแผน อัตรากำลัง ๓ ปีเป็นไปตามเงื่อนไขของประเภทองค์การบริหารส่วนตำบล ประเภทสามัญ

จากหลักการและเหตุผลดังกล่าว องค์การบริหารส่วนตำบลวัดโบสถ์ จึงได้จัดทำแผนอัตรากำลัง ๓ ปี สำหรับปีงบประมาณ พ.ศ. ๒๕๖๗ - ๒๕๖๙ (ฉบับปรับปรุงครั้งที่ ๑)

#### ข้อระเบียบฯ/และหนังสือสั่งการที่เกี่ยวข้อง ดังนี้

๑. อาศัยอำนาจตามความในข้อ ๑๕ แห่งประกาศคณะกรรมการพนักงานส่วนตำบลจังหวัดชลบุรี เรื่อง หลักเกณฑ์และเงื่อนไขเกี่ยวกับการบริหารงานบุคคลขององค์การบริหารส่วนตำบล ลงวันที่ ๒ ธันวาคม ๒๕๔๕

๒. ตามประกาศพนักงานส่วนตำบลชลบุรี เรื่อง หลักเกณฑ์การบริหารงาน บุคคลเกี่ยวกับพนักงานจ้าง (ฉบับที่ ๓) ลงวันที่ ๒๔ กรกฎาคม ๒๕๕๗ ข้อ ๗ และหมวด ๓ ข้อ ๑๒ และตามประกาศคณะกรรมการพนักงานส่วน ตำบล เรื่องมาตรฐานทั่วไปเกี่ยวกับอัตรากำลังและการให้ลูกจ้างของ องค์การบริหารส่วนตำบลได้รับค่าจ้าง (ฉบับที่ ๔) ลงวันที่ ๒๖ พฤศจิกายน ๒๕๕๘

๓. ตามหนังสือสำนักงาน กจ.,กท. และ ก.อบต. ที่ มท ๐๘๐๙.๒/ว ๓๖ ลงวันที่ ๑๐ มีนาคม ๒๕๖๖ เรื่องการจัดแผนอัตรากำลัง ๓ ปี ประจำปีงบประมาณ พ.ศ.๒๕๖๗ - ๒๕๖๙

๔. ให้องค์กรปกครองส่วนท้องถิ่นจัดทำแผนอัตรากำลังพนักงานส่วน ท้องถิ่น ลูกจ้างประจำ พนักงานครู และพนักงานจ้างเป็นระยะเวลาสามปี โดยให้สอดคล้องกับเป้าหมายการปฏิบัติราชการขององค์การบริหารส่วน ตำบลและงบประมาณ โดยผ่านความเห็นชอบของคณะกรรมการพนักงาน ส่วนตำบล (ก.อบต.จังหวัด)

๕. ตามประกาศพนักงานส่วนตำบล เรื่อง มาตรฐานทั่วไปเกี่ยวกับอัตรา เงินเดือน และวิธีการจ่ายเงินเดือนและประโยชน์ตอบแทนอื่น (ฉบับที่ ๔) และประกาศ ก.อบต. เรื่องมาตรฐานทั่วไปเกี่ยวกับอัตรากำลังและการให้ ลูกจ้างขององค์การปกครองส่วนท้องถิ่นได้รับค่าจ้าง (ฉบับที่ ๔)

๖. ตามประกาศ ก.อบต. เรื่องมาตรฐานทั่วไปเกี่ยวกับอัตราเงินเดือนและ วิธีการจ่ายเงินเดือน และประโยชน์ตอบแทนอื่น (ฉบับที่ ๕) ลงวันที่ ๒๘ มกราคม ๒๕๕๙

#### โดยมีภาระค่าใช้จ่ายฯ เดิม ดังนี้

๑. ปีงบประมาณ ๒๕๖๗ ภาระค่าใช้จ่าย ๓๒.๐๔
๒. ปีงบประมาณ ๒๕๖๘ ภาระค่าใช้จ่าย ๓๑.๔๕
๓. ปีงบประมาณ ๒๕๖๙ ภาระค่าใช้จ่าย ๓๑.๙๘

(นายรวิน กลิ่นไพบูลย์)

หัวหน้าสำนักงานปลัด

จรต.วัดโบสถ์

/นายรวิน...

นายรวิน กลิ่นไพบูลย์  
กรรมการ / เลขานุการ

และมีภาระค่าใช้จ่ายฯ หลังปรับปรุงครั้งที่ ๑ ดังนี้

๑. ปีงบประมาณ ๒๕๖๗ ภาระค่าใช้จ่าย ๓๒.๐๔
๒. ปีงบประมาณ ๒๕๖๘ ภาระค่าใช้จ่าย ๓๑.๔๕
๓. ปีงบประมาณ ๒๕๖๙ ภาระค่าใช้จ่าย ๓๔.๔๖

ซึ่งภาระค่าใช้จ่ายฯ ไม่เกินร้อยละ ๔๐ ตามมาตรา ๓๕ แห่ง พรบ.ระเบียบบริหารงานบุคคลส่วนท้องถิ่น พ.ศ.๒๕๔๒ กระผมขอสรุปรายละเอียดเพียงเท่านี้ครับ

นายอนันต์เอก รัตนเดชพงศ์สิน  
ประธาน

ตามที่เลขานุการฯ ได้แจ้งไปแล้วนั้น มีคณะกรรมการท่านใดมีข้อสงสัย หรือไม่

มติที่ประชุม

ไม่มีข้อสงสัย และมีมติเห็นชอบร่วมกันเป็นเอกฉันท์

นายอนันต์เอก รัตนเดชพงศ์สิน  
ประธาน

หากที่ประชุมรับทราบแล้ว ขอให้เลขานุการ ดำเนินการส่งแผน อัตรากำลัง ๓ ปี ประจำปีงบประมาณ พ.ศ.๒๕๖๗ - ๒๕๖๙ (ฉบับปรับปรุง ครั้งที่ ๑) ให้คณะกรรมการพนักงานส่วนตำบลจังหวัดชลบุรี เห็นชอบต่อไป

ระเบียบวาระที่ ๕ เรื่องอื่นๆ

นายอนันต์เอก รัตนเดชพงศ์สิน  
ประธาน

มีคณะกรรมการท่านใดจะเสนอหรือชี้แจงเรื่องอื่นอีกหรือไม่ ถ้าไม่มีกระผมขอปิดการประชุม

ปิดประชุม

เวลา ๑๒.๐๐ น.

(ลงชื่อ).....ผู้จัดรายงานการประชุม

(นางสาวนิรันดา หนูงาม)

ผู้ช่วยเลขานุการ

(ลงชื่อ).....ผู้ตรวจรายงานการประชุม

(นายรวิน กลิ่นไพบูลย์)

กรรมการ / เลขานุการ

(ลงชื่อ).....ผู้ตรวจรายงานการประชุม

(นางสาวนิจรินทร์ สิทธิพงศ์)

กรรมการ

(ลงชื่อ).....ผู้รับรองรายงานการประชุม

(นายอนันต์เอก รัตนเดชพงศ์สิน)

ประธานกรรมการ

(นายรวิน กลิ่นไพบูลย์)

หัวหน้าสำนักปลัด

อบต.วัดโสก



คำสั่งองค์การบริหารส่วนตำบลวัดโบสถ์

ที่ ๒๗๓/๒๕๖๘

เรื่อง แต่งตั้งคณะกรรมการจัดทำแผนอัตรากำลัง ๓ ปี ประจำปีงบประมาณ พ.ศ. ๒๕๖๗ - ๒๕๖๙

ปรับปรุงครั้งที่ ๑ ปีงบประมาณ พ.ศ. ๒๕๖๘

\*\*\*\*\*

ด้วยแผนอัตรากำลัง ๓ ปี ขององค์การบริหารส่วนตำบลวัดโบสถ์ อำเภอพนสนิคม จังหวัดชลบุรี ประจำปีงบประมาณ พ.ศ. ๒๕๖๗ - ๒๕๖๙ ได้ประกาศใช้แล้ว ตามประกาศองค์การบริหารส่วนตำบลวัดโบสถ์ ลงวันที่ ๒๙ กันยายน ๒๕๖๖ และองค์การบริหารส่วนตำบลวัดโบสถ์ มีความจำเป็นต้องกำหนดตำแหน่งพนักงานส่วนตำบล และพนักงานจ้างตามภารกิจเพิ่มเติมที่นอกเหนือจากที่กำหนดไว้ในแผนอัตรากำลัง ๓ ปี ประจำปีงบประมาณ พ.ศ. ๒๕๖๗ - ๒๕๖๙ เพื่อรองรับภารกิจหน้าที่ความรับผิดชอบ ลักษณะงาน หรือปริมาณงานที่เพิ่มมากขึ้น ในปีงบประมาณ พ.ศ. ๒๕๖๙ และเนื่องจาก มีการเปลี่ยนแปลงพนักงานส่วนตำบลขององค์การบริหารส่วนตำบลวัดโบสถ์ เพื่อให้การบริหารงานของคณะกรรมการจัดทำแผนอัตรากำลังเป็นไปอย่างต่อเนื่องและเป็นปัจจุบัน จึงอาศัยอำนาจตามมาตรา ๑๕ และมาตรา ๒๕ แห่งพระราชบัญญัติระเบียบบริหารงานบุคคลส่วนท้องถิ่น พ.ศ. ๒๕๔๒ จึงแต่งตั้งคณะกรรมการจัดทำแผนอัตรากำลัง ๓ ปี ประจำปีงบประมาณ ๒๕๖๗ - ๒๕๖๙ ปรับปรุงครั้งที่ ๑ ปีงบประมาณ ๒๕๖๘ ดังนี้

- |                               |                       |
|-------------------------------|-----------------------|
| ๑.๑ นายองค์การบริหารส่วนตำบล  | เป็นประธานกรรมการ     |
| ๑.๒ ปลัดองค์การบริหารส่วนตำบล | เป็นกรรมการ           |
| ๑.๓ ผู้อำนวยการกองคลัง        | เป็นกรรมการ           |
| ๑.๔ ผู้อำนวยการกองการศึกษา    | เป็นกรรมการ           |
| ๑.๕ ผู้อำนวยการกองช่าง        | เป็นกรรมการ           |
| ๑.๖ หัวหน้าสำนักปลัด          | เป็นกรรมการ/เลขานุการ |
| ๑.๗ ผู้ช่วยเจ้าพนักงานธุรการ  | เป็นผู้ช่วยเลขานุการ  |

คณะกรรมการมีหน้าที่ ปรับปรุงแผนอัตรากำลังขององค์การบริหารส่วนตำบล โดยให้คำนึงถึงภารกิจ อำนาจหน้าที่ตามกฎหมายกำหนดแผนและขั้นตอนการกระจายอำนาจให้แก่องค์กรปกครองส่วนท้องถิ่น กฎหมายว่าด้วยสภาตำบลและองค์การบริหารส่วนตำบล ลักษณะงานที่ต้องปฏิบัติ ความยากและคุณภาพของงาน และปริมาณงานของส่วนราชการต่างๆ ในองค์การบริหารส่วนตำบล ตลอดจนทั้งภาระค่าใช้จ่ายขององค์การบริหารส่วนตำบลที่จะต้องจ่ายในด้านบุคคล และการจัดสรรเงินงบประมาณขององค์การบริหารส่วนตำบล โดยกำหนดเป็นแผนอัตรากำลังขององค์การบริหารส่วนตำบล ในระยะเวลา ๓ ปี

ทั้งนี้ ตั้งแต่บัดนี้เป็นต้นไป

สั่ง ณ วันที่ ๒๒ กันยายน พ.ศ. ๒๕๖๘

(นายอนันต์เอก รัตนเดชพงศ์สิน)  
นายกองค์การบริหารส่วนตำบลวัดโบสถ์

สำเนาถูกต้อง

(นายวรินทร์ กลิ่นไพบูลย์)  
หัวหน้าสำนักปลัด

อบต.วัดโบสถ์

อบต.วัดโบสถ์

อบต.วัดโบสถ์

อบต.วัดโบสถ์



## ข้อบัญญัติ

# องค์การบริหารส่วนตำบลวัดโบสถ์

## งบประมาณรายจ่ายประจำปี

# ๒๕๖๙



สำเนาถูกต้อง



ถูกต้อง

(นายรวิณ กลิ่นไพบูลย์)  
หัวหน้าสำนักปลัด  
อบต.วัดโบสถ์



(นายรวิณ กลิ่นไพบูลย์)  
หัวหน้าสำนักปลัด  
อบต.วัดโบสถ์



ประกาศองค์การบริหารส่วนตำบลวัดโบสถ์  
เรื่อง ข้อบัญญัติงบประมาณรายจ่ายประจำปี งบประมาณ พ.ศ.๒๕๖๙

ด้วยองค์การบริหารส่วนตำบลวัดโบสถ์ ได้จัดทำร่างข้อบัญญัติงบประมาณรายจ่ายประจำปี งบประมาณ พ.ศ.๒๕๖๙ เพื่อใช้เป็นข้อบัญญัติงบประมาณรายจ่ายประจำปี งบประมาณ พ.ศ.๒๕๖๙ และได้ดำเนินการจัดทำตามระเบียบกระทรวงมหาดไทยว่าด้วยวิธีการงบประมาณขององค์กรปกครองส่วนท้องถิ่น พ.ศ. ๒๕๖๓ ข้อ ๒๕ โดยได้รับการให้ความเห็นชอบจากสภาองค์การบริหารส่วนตำบลวัดโบสถ์ เมื่อครั้งสมัยประชุมสภาองค์การบริหารส่วนตำบลวัดโบสถ์ สมัยสามัญ สมัยที่ ๓ ครั้งที่ ๒ ประจำปี ๒๕๖๘ ในวันที่ ๑๘ สิงหาคม พ.ศ. ๒๕๖๘

บัดนี้ นายอำเภอพนสนิมคม ได้อนุมัติร่างข้อบัญญัติงบประมาณรายจ่ายประจำปีงบประมาณ พ.ศ.๒๕๖๙ แล้ว ตามหนังสืออำเภอพนสนิมคมที่ ขบ ๐๐๒๓.๑๓/๔๐๒๒ ลงวันที่ ๑๖ กันยายน ๒๕๖๘

ดังนั้น องค์การบริหารส่วนตำบลวัดโบสถ์ จึงประกาศใช้ข้อบัญญัติงบประมาณรายจ่ายประจำปี งบประมาณ พ.ศ.๒๕๖๙ เพื่อใช้ในการบริหารราชการขององค์การบริหารส่วนตำบลวัดโบสถ์ ต่อไป  
จึงประกาศมาให้ทราบโดยทั่วกัน

ประกาศ ณ วันที่ ๑๖ เดือน กันยายน พ.ศ. ๒๕๖๘

(นายอนันต์เอก รัตนเดชพงศ์สิน)

นายกองค์การบริหารส่วนตำบลวัดโบสถ์

สำเนาถูกต้อง

(นายรวิน กลิ่นไพบูลย์)  
หัวหน้าสำนักงานปลัด  
จ.ต.วัดโบสถ์

สำเนาถูกต้อง

(นายรวิน กลิ่นไพบูลย์)  
หัวหน้าสำนักงานปลัด  
จ.ต.วัดโบสถ์

# ข้อบัญญัติ

งบประมาณรายจ่าย ประจำปีงบประมาณ พ.ศ. 2569

องค์การบริหารส่วนตำบลวัดโบสถ์

อำเภอพนสนิมคม จังหวัดชลบุรี

โดยที่เป็นการสมควรตั้งงบประมาณรายจ่ายประจำปีงบประมาณ พ.ศ. 2569 อาศัยอำนาจตามความในพระราชบัญญัติสภาตำบลและองค์การบริหารส่วนตำบล พ.ศ.2537 มาตรา และที่แก้ไขเพิ่มเติม(ฉบับที่7) พ.ศ.2562 มาตรา 87 จึงตราข้อบัญญัติขึ้นไว้โดยความเห็นชอบของสภาองค์การบริหารส่วนตำบลวัดโบสถ์ และโดยอนุมัติของนายอำเภอพนสนิมคม

ข้อ 1 ข้อบัญญัติ นี้เรียกว่า ข้อบัญญัติตั้งงบประมาณรายจ่ายประจำปีงบประมาณ พ.ศ. 2569

ข้อ 2 ข้อบัญญัติ นี้ให้ใช้บังคับตั้งแต่วันที่ 1 ตุลาคม พ.ศ. 2568 เป็นต้นไป

ข้อ 3 งบประมาณรายจ่ายประจำปีงบประมาณ พ.ศ. 2569 เป็นจำนวนรวมทั้งสิ้น 36,000,000 บาท

ข้อ 4 งบประมาณรายจ่ายทั่วไป จ่ายจากรายได้จัดเก็บเอง หมวดภาษีจัดสรร และหมวดเงินอุดหนุน เป็นจำนวนรวมทั้งสิ้น 36,000,000 บาท โดยแยกรายละเอียดตามแผนงานได้ดังนี้

แผนงาน	ยอดรวม
<b>ด้านบริหารทั่วไป</b>	
แผนงานบริหารงานทั่วไป	11,695,271
แผนงานการรักษาความสงบภายใน	140,000
<b>ด้านบริการชุมชนและสังคม</b>	
แผนงานการศึกษา	5,224,149
แผนงานสาธารณสุข	308,000
แผนงานเคหะและชุมชน	979,900
แผนงานสร้างความเข้มแข็งของชุมชน	138,000
แผนงานการศาสนา วัฒนธรรม และนันทนาการ	210,000
<b>ด้านการเศรษฐกิจ</b>	
แผนงานอุตสาหกรรมและการโยธา	6,673,220
<b>ด้านการดำเนินงานอื่น</b>	
แผนงานงบกลาง	10,631,460
งบประมาณรายจ่ายทั้งสิ้น	36,000,000

ข้อ 5 งบประมาณรายจ่ายเฉพาะการ จ่ายจากรายได้ เป็นจำนวนรวมทั้งสิ้น 0 บาท ดังนี้

แผนงาน	ยอดรวม
รวมรายจ่าย	0

สำเนาถูกต้อง

สำเนาถูกต้อง

(นายรวิน กลิ่นไพบูลย์)

หัวหน้าสำนักปลัด

อบต.วัดโบสถ์

(นายรวิน กลิ่นไพบูลย์)

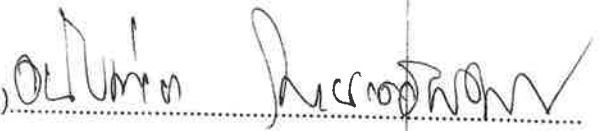
หัวหน้าสำนักปลัด

อบต.วัดโบสถ์

ข้อ 6 ให้นายกองค้การบริหารส่วนตำบลวัดโบสถ์ปฏิบัติการเบิกจ่ายเงินงบประมาณที่ได้รับอนุมัติให้เป็นไปตามระเบียบ  
กระทรวงมหาดไทยว่าด้วยวิธีการงบประมาณขององค์กรปกครองส่วนท้องถิ่น และระเบียบกระทรวงมหาดไทยว่าด้วยการรับ  
เงิน การเบิกจ่ายเงิน การฝากเงิน การเก็บรักษาเงิน และการตรวจเงินขององค์กรปกครองส่วนท้องถิ่น  
ข้อ 7 ให้นายกองค้การบริหารส่วนตำบลวัดโบสถ์ มีหน้าที่รักษาการให้เป็นไปตามข้อบัญญัตินี้

ประกาศ ณ วันที่ .....

16 ก.ย. 2568


(ลงนาม) 

(นายอนันต์เอก รัตนเดชพงศ์สิน)

ตำแหน่ง นายกองค้การบริหารส่วนตำบลวัดโบสถ์

อนุมัติ  
(ลงนาม)   
(นางสาวอรุณรัตน์ พุ่มเจริญ)  
ตำแหน่ง นายอำเภอพนัสนิคม

สำเนาถูกต้อง

  
(นายรวิณ กลิ่นไพบูลย์)  
หัวหน้าสำนักปลัด  
อบต.วัดโบสถ์

สำเนาถูกต้อง

  
(นายรวิณ กลิ่นไพบูลย์)  
หัวหน้าสำนักปลัด  
อบต.วัดโบสถ์