

# รายละเอียด

## แผนที่โครงการ



โครงการ ปรับปรุงถนนคอนกรีตเสริมเหล็ก  
(นายปิ่น)  
สถานที่ก่อสร้าง หมู่ที่ 9 ตำบลวัดโบสถ์ อำเภอพนมสนธิคม จังหวัดชลบุรี  
ขนาดกว้าง 4.00 เมตร ยาว 150.00 เมตร ทนน้ำ 0.15 เมตร

สำรวจ  
  
นายบุญทิวา หลินแอม  
ผู้ช่วยนายช่าง

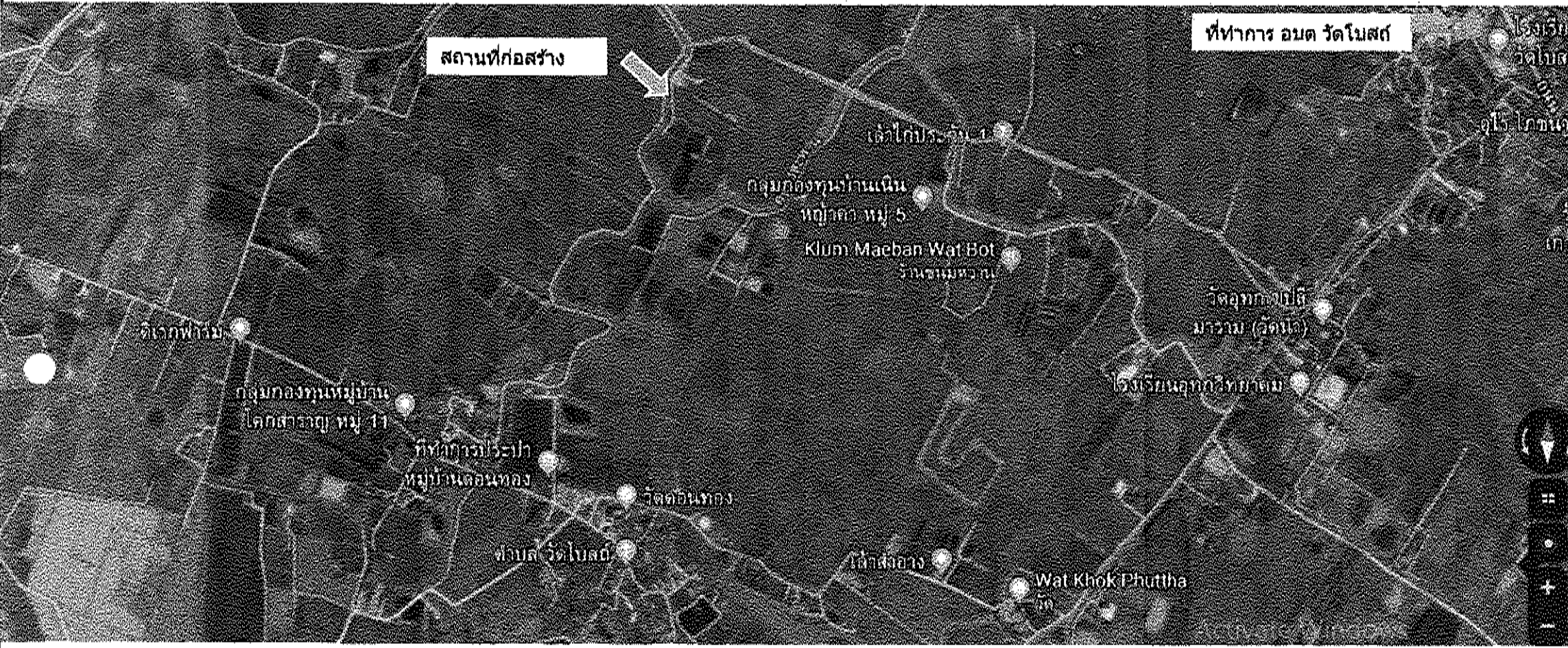
เขียนแบบ  
.....

เขียนแบบ / ตรวจสอบ  
  
นายฉลอง บัวกระโทก  
ผู้อำนวยการกองช่าง

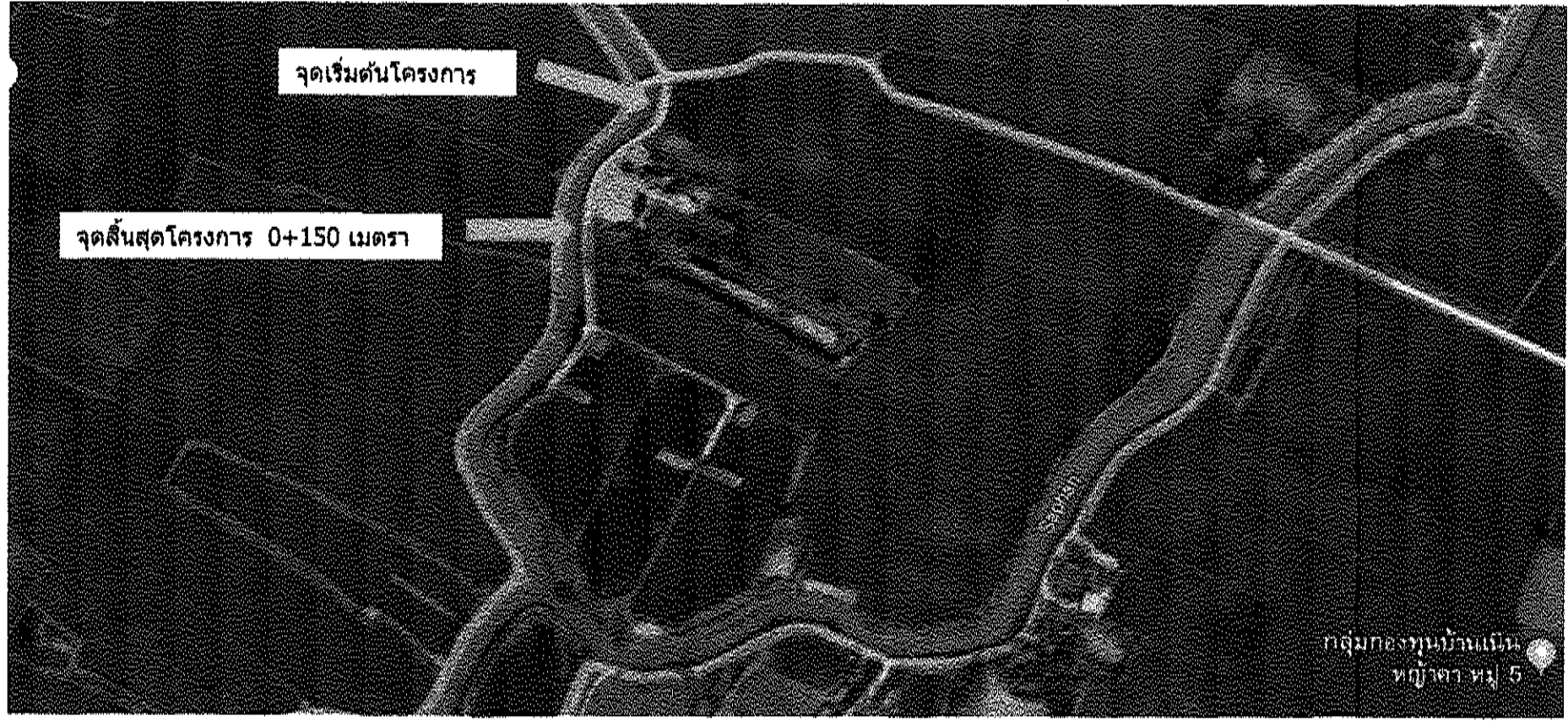
เห็นชอบ  
  
นางสาวนิมิตา ช่างไม้  
ปลัด องค์การบริหารส่วนตำบลวัดโบสถ์

อนุมัติ  
  
นายอนันต์เอก รัตนเดชพงศ์สิน  
นายก องค์การบริหารส่วนตำบลวัดโบสถ์

แบบเลขที่	แผ่นที่



## ขยายแผนที่โครงการ



## รายละเอียดประกอบแบบ

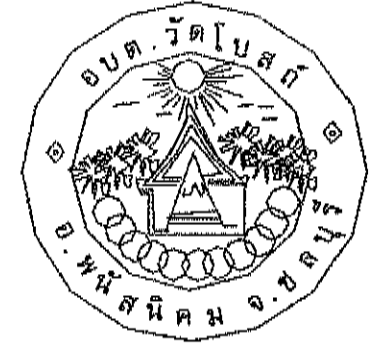
### 1.งานชั้นโครงสร้างทาง

#### 1.1 งานชั้นพื้นทางเดิม ให้ดำเนินการปรับเกรด และบดอัดดังนี้

- กรณีพื้นทางเดิมเป็นดิน ให้บดอัดไม่น้อยกว่า 95% STANDARD PROCTOR DENSITY
- กรณีทางเดิมเป็นลูกรังหรือหินคลุก ให้บดอัดแน่นไม่น้อยกว่า 95% MODIFIED PROCTOR DENSITY
- การปรับพื้นโครงสร้างเดิม ต้องดำเนินการปรับเกรดบดอัดถนนตามสภาพตลอดจนแก้ไขในจุดที่อาจจะก่อให้เกิดความเสียหายต่อโครงสร้างถนนในอนาคต โดยวางแผนและกำหนดระดับ และต้องได้รับการตรวจสอบความเรียบร้อยจากผู้ควบคุมงานก่อนที่จะดำเนินการขั้นต่อไป

### 2.งานผิวจราจรคอนกรีตเสริมเหล็ก

- คอนกรีตผสมเสร็จต้องค่าความต้านทานแรงอัดของแท่งคอนกรีตมาตรฐานทรงลูกบาศก์ ขนาด15x15x15 ซม. ไม่น้อยกว่า 350 KSC.อายุที่28วันหรือเทียบกำลังอัดประลัยแท่งคอนกรีตตัวอย่างรูปลูกบาศก์15x15x15 ซม. ที่อายุไม่น้อยกว่า 7 วัน
- เหล็กDOWEL BAR TIE BAR ให้ใช้เหล็กชั้นคุณภาพ SR24 สำหรับเหล็กชั้นกลม และชั้นคุณภาพ SD40 สำหรับเหล็กข้ออ้อยและต้องได้รับมาตรฐานผลิตภัณฑ์อุตสาหกรรม
- การบ่มคอนกรีตให้ใช้กระสอบชุ่มน้ำบ่มอย่างน้อย 7 วันหรือใช้น้ำยาบ่มคอนกรีต หรือกรรมวิธีอื่นๆ โดยได้รับความเห็นชอบจากผู้ควบคุมงาน
- ผู้รับจ้างจะต้องเสียบเหล็กExpansion Joint ในจุดที่ผู้ควบคุมงานวินิจฉัยว่าอาจจะมีโครงการต่อเชื่อมในอนาคต และทำทางเชื่อมให้เรียบร้อย



โครงการ ปรับปรุงถนนคอนกรีตเสริมเหล็กพร้อมยกระดับ  
ทางเข้าบ้านนายปิ่น หมู่ที่ 9 ต.วัดโบสถ์ อ.พนมสนธิคม จ.ชลบุรี  
ขนาดกว้าง 4.00 เมตร ยาว150.00 เมตรคิดเป็นพื้นที่เขตคอนกรีต  
ไม่น้อยกว่า 600.00 ตร.ม พร้อมติดตั้งป้ายโครงการ 1 ป้าย

สำรวจ

นายบุญทิวา หลินแอม  
ผู้ช่วยนายช่าง

เขียนแบบ

.....

เขียนแบบ / ตรวจสอบ

นายฉลอง บัวกระโทก  
ผู้อำนวยการกองช่าง

เห็นชอบ

นางสาวนิมิตา ช่างไม้  
ปลัด องค์การบริหารส่วนตำบลวัดโบสถ์

อนุมัติ

นายอนันต์เอก รัตนเดชพงศ์สิน  
นายก องค์การบริหารส่วนตำบลวัดโบสถ์

แบบเลขที่

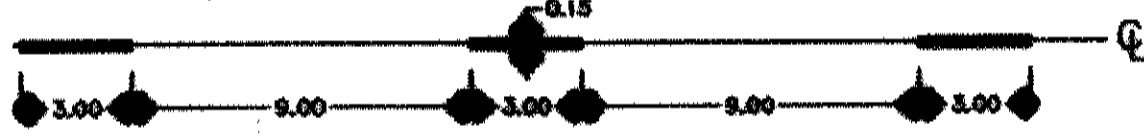
แผ่นที่

# ขนาดและระยะเครื่องหมายจราจรบนผิวทาง

## เครื่องหมายจราจร

### 1. เส้นประ

กรณี : นอกเขตชุมชน



กรณี : ในเขตชุมชน



### 2. เส้นทึบ



### 3. เส้นขอบทาง



## ข้อกำหนด

- มีสีต่างๆ มีหน่วยเป็นเมตร นอกจากระบุเป็นอย่างอื่น
- เส้นแบ่งทิศทางจราจร ใช้เส้นสีเหลือง ขนาดกว้าง 15 ซม. มีเส้นสีเทากลางผิวจราจรตลอดแนว
  - เส้นประ เป็นเส้นสีเหลือง แบ่งทิศทางของจราจรในสายทาง 2 ช่องจราจร ในบริเวณที่มองเห็นไกลมองเห็นนำกับสีของทิศทาง ขนาด ความยาว และระยะห่างของเส้นประระหว่างแนวเส้นดังนี้
    - ทางหลวงนอกเขตชุมชน เส้นยาว 3 ม. เส้นช่อง 9 ม.
    - ทางหลวงในเขตชุมชน เส้นยาว 1 ม. เส้นช่อง 3 ม.
  - เส้นทึบเดี่ยว เป็นเส้นสีเหลือง ใช้เป็นเส้นแบ่งทิศทางจราจรในบริเวณที่มีถนนในสายทาง 2 ช่องจราจร หรือบริเวณก่อนถึงทางแยก โดยบริเวณก่อนถึงทางแยก มีขนาดเส้นช่องจราจร ความยาวเส้นทึบต้องไม่น้อยกว่า 24 ม.
  - เส้นประคู่กับเส้นทึบ เป็นเส้นสีเหลือง คู่กันกันไป โดยเส้นที่ระบอค่าสำหรับความกว้างของเส้นประ ให้ใช้เส้นคู่กับเส้นประเป็นเส้นทิศทางจราจรในบริเวณที่มีถนนที่มาจากทิศทางหนึ่งและ เส้นทึบใช้บอกทิศทางจากด้านตรงข้ามแทนได้ ด้านที่ห้ามรถใช้เส้นทึบ ส่วนด้านที่รถใช้เส้นประ ให้ใช้เส้นประ
  - การตีเส้นห้ามแซง บริเวณทางโค้งตามแนวทางโค้งแนวตั้งให้อยู่ในจุดที่มีความมุมความกว้างระหว่าง
- เส้นขอบทาง ให้ใช้เส้นสีเหลือง กว้าง 15 ซม. หัก 2 ซ้ำ ตลอดแนว
- สีทึบผิวจราจรที่ใช้บริเวณทั้งหมด (คสล., คอนกรีตผิวทึบ, คอนกรีตเสริมเหล็ก) ให้ใช้สีทึบสีเทาสนิทเพื่อสีทึบและสีของเส้นจราจร ทบไม่น้อยกว่า 3 มม.



โครงการ ปรับปรุงถนนคอนกรีตเสริมเหล็กพร้อมยกระดับทางเข้าบ้านนาอิน หมู่ที่ 9 ต.วัดโสม อ.พนัสนิคม จ.ชลบุรี ขนาดกว้าง 4.00 เมตร ยาว 150.00 เมตร คิดเป็นพื้นที่เทศบาลนครไม่น้อยกว่า 600.00 ตร.ม พร้อมติดตั้งป้ายโครงการ 1 ป้าย

สำรวจ  
  
 นายบุญทิวา หลินแอม  
 ผู้ช่วยนายช่าง

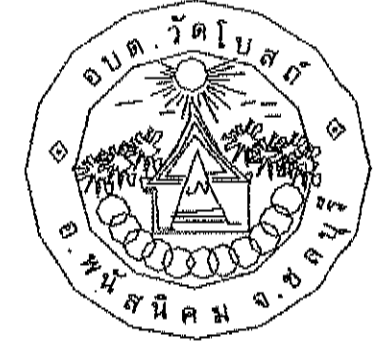
เขียนแบบ  
 .....

เขียนแบบ / ตรวจสอบ  
  
 นายฉลอง บักระโทก  
 ผู้อำนวยการกองช่าง

เห็นชอบ  
  
 นางสาวนิมิตา ช่างไม้  
 ปลัด องค์การบริหารส่วนตำบลวัดโสม

อนุมัติ  
  
 นายอนันต์เอก รัตนเดชพงศ์สิน  
 นายก องค์การบริหารส่วนตำบลวัดโสม

แบบเลขที่	แผ่นที่



ผิวจราจรคอนกรีตเสริมเหล็ก ชั้นความหนา (T) ตามรายละเอียดประกอบแบบแต่ละสายทาง

ทรายหยาบชุ่มน้ำอัดแน่น หนา 0.05 ม.

งานชั้นพื้นทางหินคลุก CBR>8% บดอัดแน่นไม่น้อยกว่า 95% MODIFIED PROCTOR DENSITY ชั้นความหนาตามรายละเอียดประกอบแบบแต่ละสายทาง 0.15 ม.

งานชั้นพื้นทางลูกรัง CBR>8% บดอัดแน่นไม่น้อยกว่า 95% MODIFIED PROCTOR DENSITY ชั้นความหนาตามรายละเอียดประกอบแบบแต่ละสายทาง 0.15-0.20 ม.

วัสดุคัดเลือก CBR>8% บดอัดแน่นไม่น้อยกว่า 95% MODIFIED PROCTOR DENSITY ชั้นความหนาตามรายละเอียดประกอบแบบแต่ละสายทาง 0.15-0.20 ม.

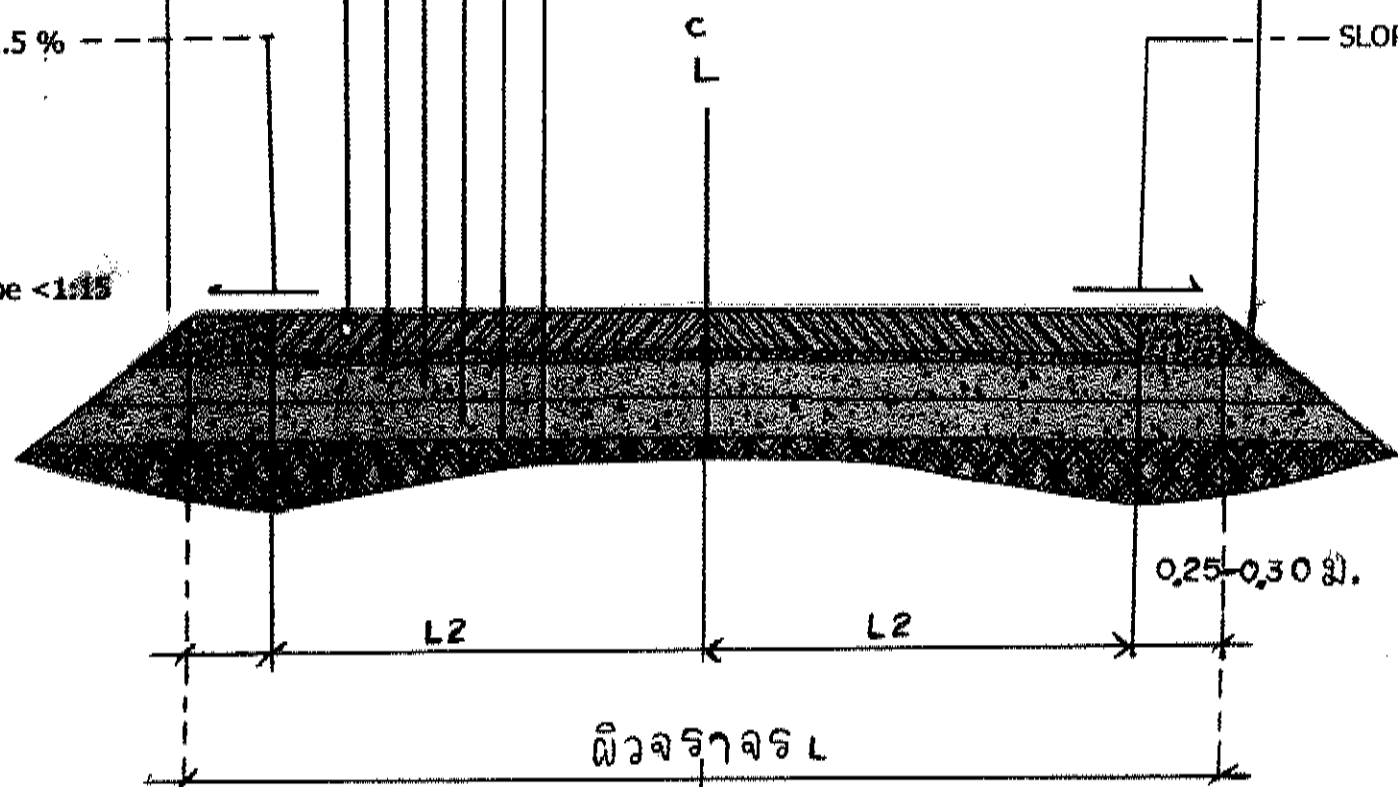
พื้นทางดินปรับเกลี่ยแต่งบดอัด

งานลูกรังกลมไหล่ทาง  
SLOPE 1.5 %

side slope <1:15

งานลูกรังกลมไหล่ทาง  
SLOPE 1.5 %

side slope <1:15



โครงการ ปรับปรุงถนนคอนกรีตเสริมเหล็กพร้อมยกระดับ  
ทางเข้าบ้านนายปิ่น หมู่ที่ 9 ต.วัดโบสถ์ อ.พนัสนิคม จ.ชลบุรี  
ขนาดกว้าง 4.00 เมตร ยาว 150.00 เมตร คิดเป็นพื้นที่เทคอนกรีต  
ไม่น้อยกว่า 600.00 ตร.ม พร้อมติดตั้งป้ายโครงการ 1 ป้าย

สำรวจ

*[Signature]*

นายบุญทิวา หลินแอม  
ผู้ช่วยนายช่าง

เขียนแบบ

.....

เขียนแบบ / ตรวจสอบ

*[Signature]*

นายฉลอง บัวกระโทก  
ผู้อำนวยการกองช่าง

เห็นชอบ

*[Signature]*

นางสาวนิมิตา ช่างไม้  
ปลัด องค์การบริหารส่วนตำบลวัดโบสถ์

อนุมัติ

*[Signature]*

นายอนันต์เอก รัตนเดชพงศ์สิน  
นายก องค์การบริหารส่วนตำบลวัดโบสถ์

แบบเลขที่

แผ่นที่

.....

.....



โครงการ ปรับปรุงถนนคอนกรีตเสริมเหล็กพร้อมยกระดับ  
ทางเข้าบ้านนายปิ่น หมู่ที่ 9 ต.วัดโบสถ์ อ.พนมดงรัก จ.บุรีรัมย์  
ขนาดกว้าง 4.00 เมตร ยาว 150.00 เมตร คิดเป็นพื้นที่เทคอนกรีต  
ไม่น้อยกว่า 600.00 ตร.ม พร้อมติดตั้งป้ายโครงการ 1 ป้าย

สำรวจ

นายบุญทิวา หลินแอม  
ผู้ช่วยนายกฯ

เขียนแบบ

.....

เขียนแบบ / ตรวจสอบ

นายฉลอง บัวกระโทก  
ผู้อำนวยการกองช่าง

เห็นชอบ

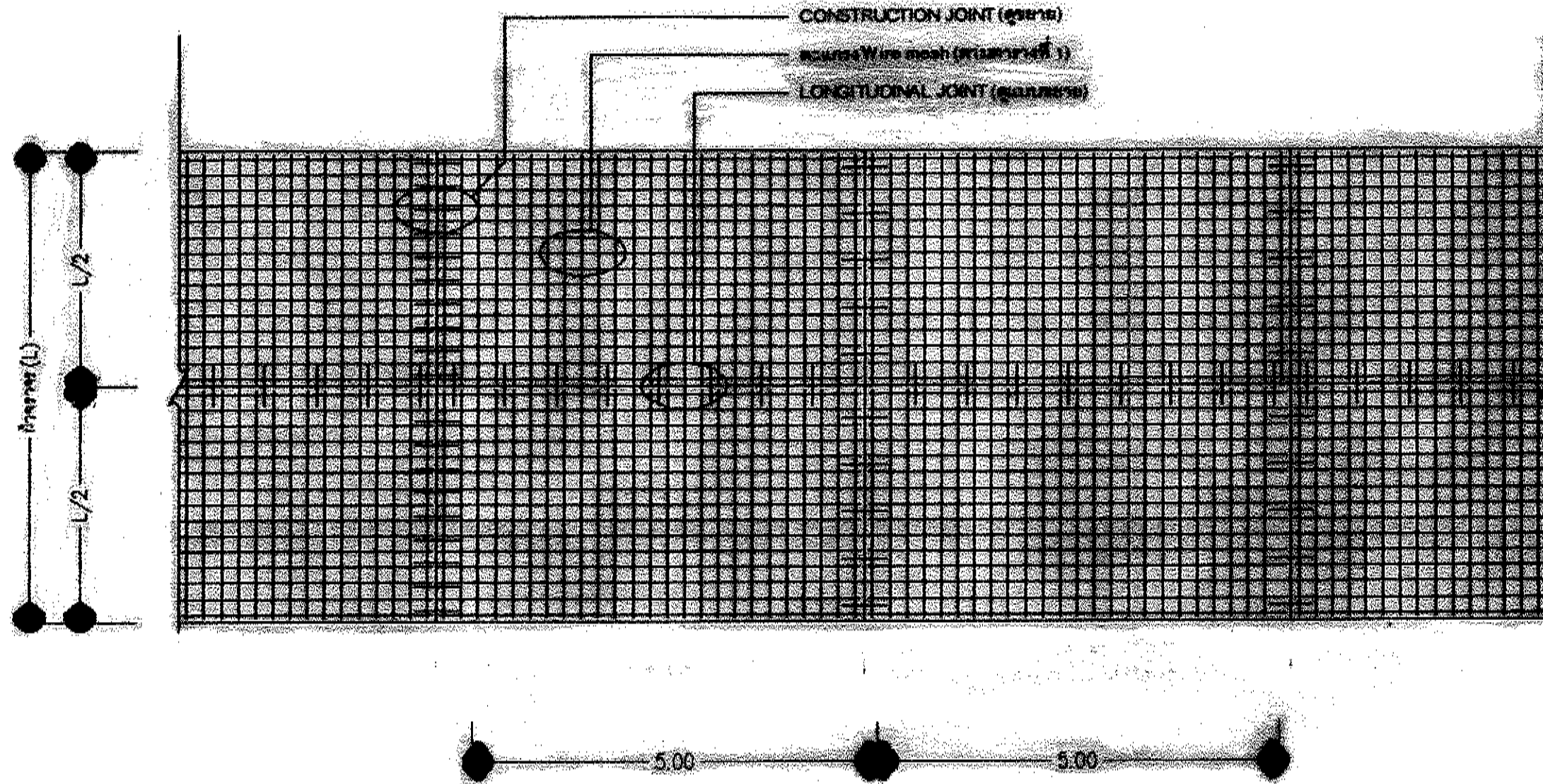
นางสาวนิมิตา ช่างไม้  
ปลัด องค์การบริหารส่วนตำบลวัดโบสถ์

อนุมัติ

นายอนันต์เอก รัตนเดชพงศ์สิน  
นายก องค์การบริหารส่วนตำบลวัดโบสถ์

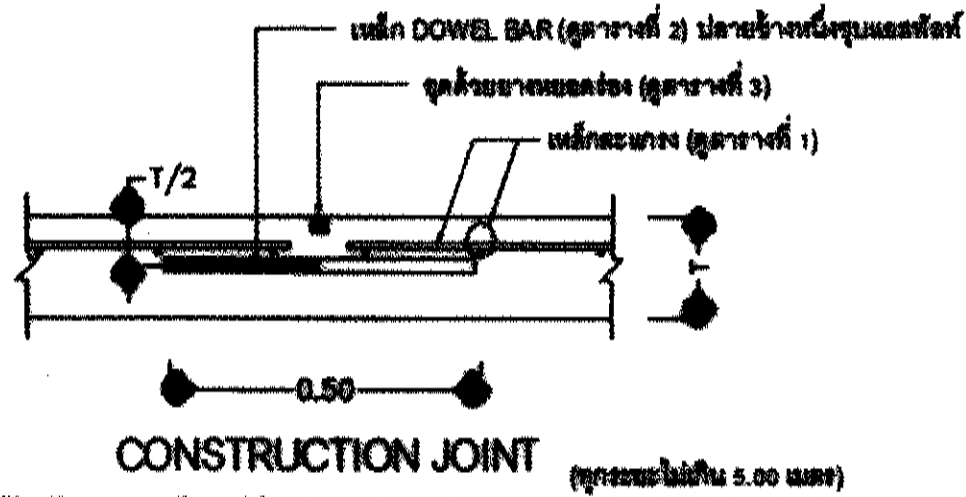
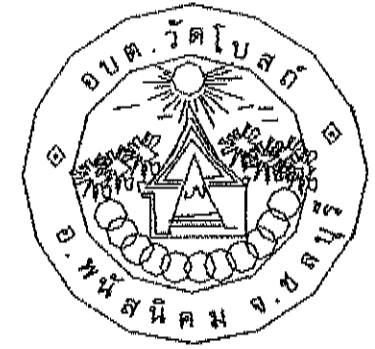
แบบเลขที่

แผ่นที่



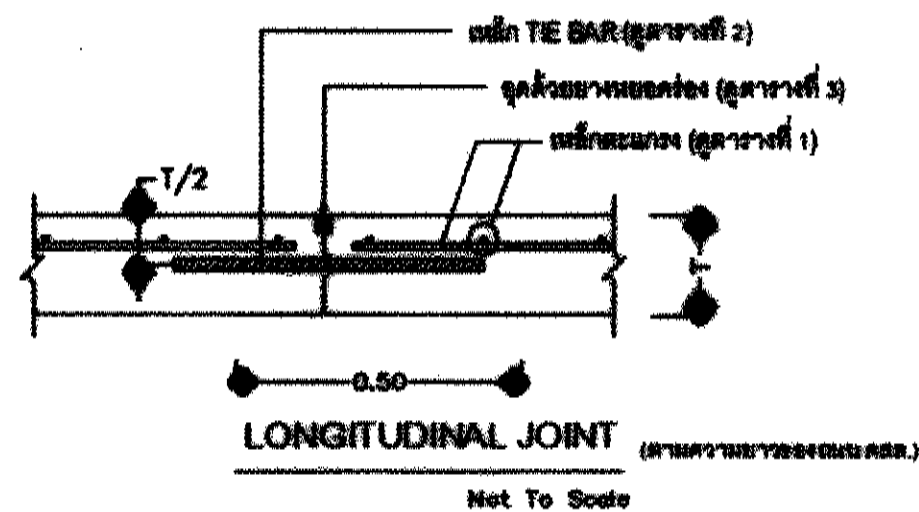
แปลนการเสริมเหล็กถนน คสล.

Scale 1 : 75



ตารางที่ 1 ตารางแนะนำการเลือกใช้ความหนาของหินโครงสร้างในทาง

ระยะ คสล. ตารางเมตร (T)	ค่าเฉลี่ยของค่าแรง (CBR)	ขนาดหินเล็ก (มม.)	ขนาดหินปาน (มม.)	ขนาดหินใหญ่ (มม.)	ค่าเฉลี่ยของปริมาณจราจรทางรถบรรทุก	ชนิดของหิน (ชนิดและขนาด)
0.15 ม.	4%	0.15 ม.	0.15 ม.	0.15 ม.	ADT < 375	4 มม. ขนาดช่องขนาด 0.20 x 0.20 ม.
0.20 ม.	4%	0.20 ม.	0.20 ม.	0.15 ม.	ADT < 1,500	4 มม. ขนาดช่องขนาด 0.20 x 0.20 ม.
	6%	0.15 ม.	0.20 ม.	0.15 ม.		
	8%	-	0.20 ม.	0.15 ม.		

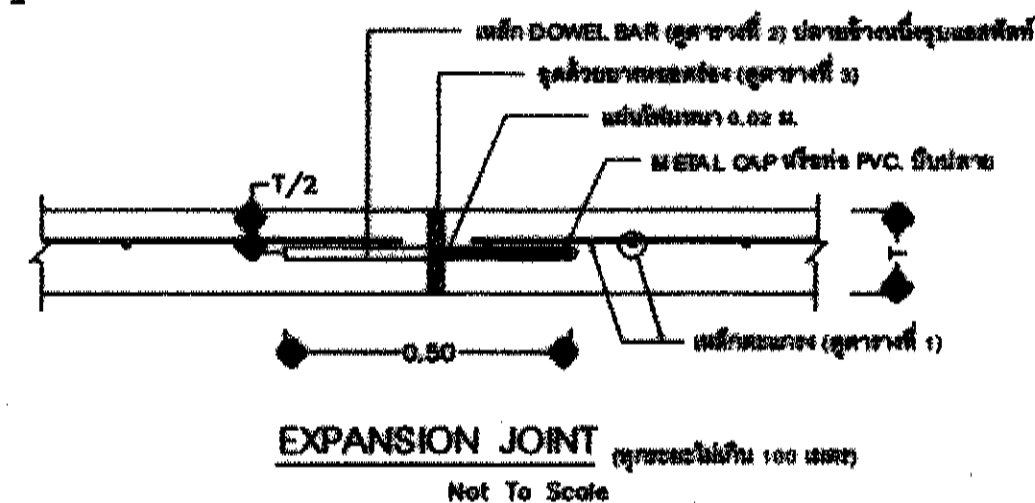


ตารางที่ 2 TIE BAR / DOWEL BAR

SLAB THICKNESS (มม.)	TIE BAR / DOWEL BAR	STEEL TYPE	DIAMETER (มม.)	LENGTH (มม.)	SPACING (มม.)	หมายเหตุ
15	TIE BAR	DB	12	50	50	
20	TIE BAR	DB	15	50	50	
15	DOWEL BAR	DB	10	50	50	
15	DOWEL BAR	DB	10	50	30	
20	DOWEL BAR	DB	25	50	50	
20	DOWEL BAR	DB	25	50	30	

ตารางที่ 3 แสดงขนาดการเจาะช่อง และกำหนดขนาดของท่อในถนนคอนกรีต

ชนิดของท่อ	ขนาดช่องเจาะท่อ (มม.)	ขนาดท่อ (มม.)	ขนาดท่อ (มม.)
ท่อสำหรับใช้วางเหล็ก CONSTRUCTION JOINT	4	10	40
ท่อสำหรับใช้วางเหล็ก EXPANSION JOINT	ดูระยะไม่เกิน 100 มม.	25	20
ท่อสำหรับใช้วางเหล็ก LONGITUDINAL JOINT	ตามความยาวของถนน คสล.	10	40



โครงการ ปรับปรุงถนนคอนกรีตเสริมเหล็กพร้อมยกระดับทางเข้าบ้านนายปิ่น หมู่ที่ 9 ต.วัดโบสถ์ อ.พนัสนิคม จ.ชลบุรี ขนาดกว้าง 4.00 เมตร ยาว 150.00 เมตร คิดเป็นพื้นที่เขตคอนกรีตไม่น้อยกว่า 600.00 ตร.ม พร้อมติดตั้งป้ายโครงการ 1 ป้าย

สำรวจ  
  
 นายบุญทิวา หลินแอม  
 ผู้ช่วยนายช่าง

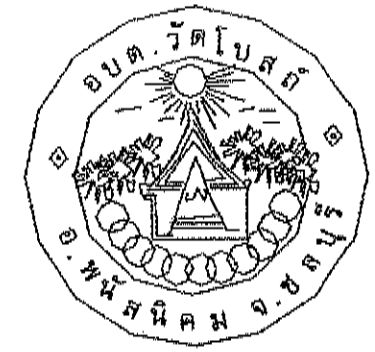
เขียนแบบ  
 .....

เขียนแบบ / ตรวจสอบ  
  
 นายฉลอง บัควะโทก  
 ผู้อำนวยการกองช่าง

เห็นชอบ  
  
 นางสาวนิมิตา ช่างไม้  
 ปลัด องค์การบริหารส่วนตำบลวัดโบสถ์

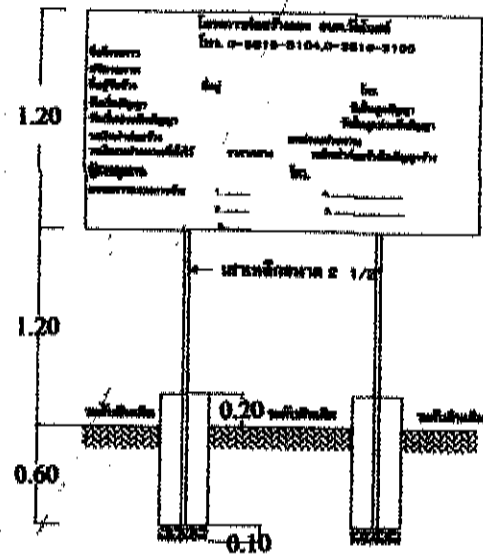
อนุมัติ  
  
 นายอนันต์เอก รัตนเดชพงศ์สิน  
 นายก องค์การบริหารส่วนตำบลวัดโบสถ์

แบบเลขที่ \_\_\_\_\_ แผ่นที่ \_\_\_\_\_

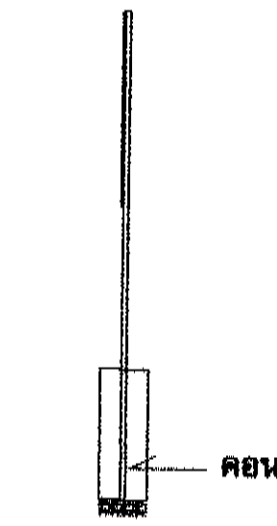


**รายละเอียดประกอบ แบบป้ายมาตรฐานและป้ายชั่วคราวสำหรับโครงการองค์การบริหารส่วนตำบล**

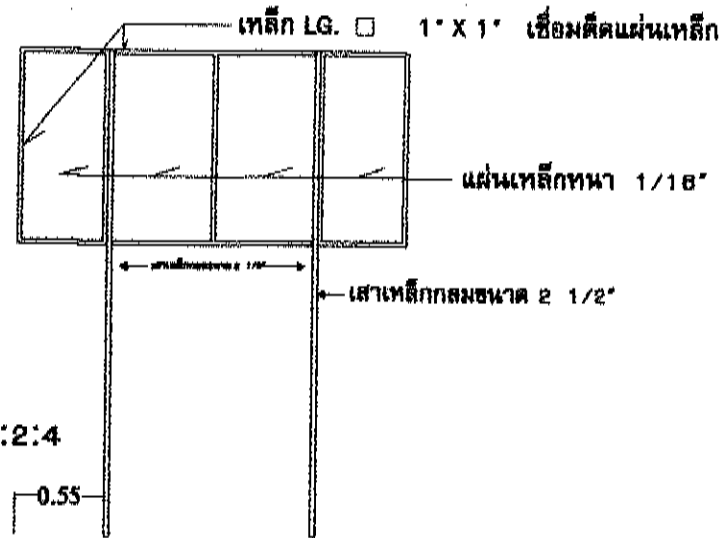
1. เสา ป้ายมาตรฐานใช้เหล็กสองด้าน ไซส์ 1 นิ้ว ก่อนทาสีจริงให้ทาสีกันสนิมก่อน 2 ครั้ง
2. ส่วนพื้นป้าย
3. ขนาดตัวหนังสือกำหนดตามความเหมาะสม ข้อความตามแบบที่กำหนด
4. แผ่นเหล็ก ขนาด กว้าง 1.20 เมตร ยาว 2.40 เมตร
5. จุดก่อสร้างป้ายกำหนดตามความเหมาะสม ให้สามารถมองเห็นชัดเจน



แบบป้ายโครงการ 1:25



รูปด้านซ้าย 1:25



รูปด้านหลัง 1:25



รูปแบบแปลน 1:25

โครงการ ปรับปรุงถนนคอนกรีตเสริมเหล็กพร้อมยกระดับ  
ทางเข้าบ้านนายปิ่น หมู่ที่ 9 ต.วัดโบสถ์ อ.พนมสนิคม จ.ชลบุรี  
ขนาดกว้าง 4.00 เมตร ยาว 150.00 เมตร คิดเป็นพื้นที่เทคอนกรีต  
ไม่น้อยกว่า 600.00 ตร.ม พร้อมติดตั้งป้ายโครงการ 1 ป้าย

สำรวจ  
  
นายบุญทิวา หลินแอม  
ผู้ช่วยนายกฯ

เขียนแบบ  
.....

เขียนแบบ / ตรวจสอบ  
  
นายฉลอง บัวกระโทก  
ผู้อำนวยการกองช่าง

เห็นชอบ  
  
นางสาวนิมิตา ช่างไม้  
ปลัด องค์การบริหารส่วนตำบลวัดโบสถ์

อนุมัติ  
  
นายอนันต์เอก รัตนเดชพงศ์สิน  
นายก องค์การบริหารส่วนตำบลวัดโบสถ์

แบบเลขที่	แผ่นที่